

Rapport d'analyse

Envoyé en préfecture le 08/01/2025

Reçu en préfecture le 08/01/2025

Publié le



ID : 045-264500265-20241216-DCCAS20240057_1-BF

Identification du flux : 2025- 045013- 601- 00- 01- -2025/1/6-8:13:51
C.C.A.S DE BEAUGENCY- CCAS- 2025- Budget Principal

Ce flux est associé à un pavé d'information(s) et/ou d'anomalie(s)

Pavé d'information(s) :

Information : Vous pouvez utiliser un plan de compte et une présentation de l'exercice précédent pour voter votre budget, dès lors que celui-ci a été voté avant le premier janvier de l'exercice auquel il s'applique.

1 information

REPUBLIQUE FRANÇAISE

**COMMUNE dont la population est de 3500 habitants et plus : C.C.A.S DE
BEAUGENCY (1)**

AGREGÉ AU BUDGET PRINCIPAL DE (2)

Numéro SIRET : 26450026500014

POSTE COMPTABLE : MEUNG SUR LOIRE

M. 57

Budget primitif

Voté par nature

BUDGET : CCAS (3)

ANNEE 2025

(1) Indiquer soit le nom de la collectivité, soit le libellé de l'établissement, soit le nom du syndicat mixte relevant de l'article L. 5721-2 du CGCT.

(2) A compléter s'il s'agit d'un budget annexe.

(3) Indiquer le budget concerné : budget principal ou libellé du budget annexe.

Sommaire

I - Informations générales

A - Informations statistiques, fiscales et financières	4
B - Modalités de vote du budget	5
C1 - Exécution du budget de l'exercice précédent - Résultats	6
C2 - Exécution du budget de l'exercice précédent - RAR Dépenses	7
C3 - Exécution du budget de l'exercice précédent - RAR Recettes	8

II - Présentation générale du budget

A - Vue d'ensemble - Vote et reports	9
B1 - Présentation des AP votées	10
B2 - Présentation des AE votées	11
C1 - Equilibre financier du budget - Investissement	12
C2 - Equilibre financier du budget - Fonctionnement	15
D1 - Balance générale - Dépenses	17
D2 - Balance générale - Recettes	19

III - Vote du budget

A - Section d'investissement - Vue d'ensemble	21
A1 - Section d'investissement - Dépenses - Détail par article	25
A2.1 - Section d'investissement - Dépenses - Vue d'ensemble des opérations d'équipement	27
A2.2 - Section d'investissement - Dépenses - Détail des opérations d'équipement gérées en AP	28
A2.3 - Section d'investissement - Dépenses - Détail des opérations d'équipement gérées hors AP	29
A3 - Section d'investissement - Recettes - Détail par article	30
B - Section de fonctionnement - Vue d'ensemble	32
B1 - Section de fonctionnement - Dépenses - Détail par article	35
B2 - Section de fonctionnement - Recettes - Détail par article	38

IV - Annexes

A - Présentation croisée

A1 - Section d'investissement - Vue d'ensemble	40
A1.01 - Opérations non ventilables	43
A1.900 - Fonction 0 - Services généraux	44
A1.900-5 - Fonction 0-5 - Gestion des fonds européens	47
A1.901 - Fonction 1 - Sécurité	48
A1.902 - Fonction 2 - Enseignement, formation professionnelle et apprentissage	49
A1.903 - Fonction 3 - Culture, vie sociale, jeunesse, sports et loisirs	52
A1.904 - Fonction 4 - Santé et action sociale (hors RSA)	55
A1.904-4 - Fonction 4-4 - RSA	58
A1.905 - Fonction 5 - Aménagement des territoires et habitat	59
A1.906 - Fonction 6 - Action économique	62
A1.907 - Fonction 7 - Environnement	64
A1.908 - Fonction 8 - Transports	67
A2 - Section de fonctionnement - Vue d'ensemble	71
A2.01 - Opérations non ventilables	73
A2.930 - Fonction 0 - Services généraux	74
A2.930-5 - Fonction 0-5 - Gestion des fonds européens	77
A2.931 - Fonction 1 - Sécurité	78
A2.932 - Fonction 2 - Enseignement, formation professionnelle et apprentissage	79
A2.933 - Fonction 3 - Culture, vie sociale, jeunesse, sports et loisirs	82
A2.934 - Fonction 4 - Santé et action sociale (hors APA et RSA/Régularisation de RMI)	85
A2.934-3 - Fonction 4-3 - APA	88
A2.934-4 - Fonction 4-4 - RSA/Régularisation de RMI	89
A2.935 - Fonction 5 - Aménagement des territoires et habitat	90
A2.936 - Fonction 6 - Action économique	93
A2.937 - Fonction 7 - Environnement	95
A2.938 - Fonction 8 - Transports	98

B - Annexes patrimoniales

B1.1 - Etat de la dette - Détail des crédits de trésorerie	102
B1.2 - Etat de la dette - Répartition par nature de dette	103
B1.3 - Etat de la dette - Répartition par structure de taux	107
B1.4 - Etat de la dette - Typologie de la répartition de l'encours	108

B1.5 - Etat de la dette - Détail des opérations de couverture	112
B1.6 - Etat de la dette - Dette pour financer l'emprunt d'un autre organisme	113
B1.7 - Etat de la dette - Autres dettes	114
B2 - Méthodes utilisées pour les amortissements	116
B3.1 - Etat des provisions constituées	117
B3.2 - Etalement des provisions	118
B4 - Etat des charges transférées	119
B5 - Détail des chapitres d'opérations pour comptes de tiers	120
B6 - Prêts	121
B7.1 - Etat synthétique des engagements donnés	122
B7.2 - Etat synthétique des engagements reçus	123
B7.3 - Etat des emprunts garantis	124
B7.4 - Calcul du ratio d'endettement relatif aux emprunts garantis	125
B7.5 - Etat des contrats de crédit-bail	126
B7.6 - Etat des marchés de partenariat	127
B7.7 - Etat des recettes grevées d'affectation spéciale	128
B7.8 - Autres engagements donnés	129
B7.9 - Autres engagements reçus	130
B8 - Subventions versées	132
B9 - Etat du personnel	133
B10 - Liste des organismes dans lesquels la collectivité a pris un engagement financier	134
B11.1 - Liste des organismes de regroupement	135
B11.2 - Liste des établissements publics créés	
B11.3 - Liste des services individualisés dans un budget annexe	
C - Annexes budgétaires	
C1.1 - Equilibre budgétaire	136
C1.2 - Equilibre budgétaire - Dépenses	137
C1.3 - Equilibre budgétaire - Recettes	Sans Objet
D - Autres éléments d'information	
D1 - Liste des services assujettis à la TVA et non érigés en budget annexe	138
D2.1 - Services ferroviaires régionaux des voyageurs - Volet 1 : Budget	139
D2.2 - Services ferroviaires régionaux des voyageurs - Volet 2 : Compte d'exploitation	140
D3 - Décisions en matière de taux	142
D4.1 - Etats de la répartition de la TEOM - Investissement	143
D4.2 - Etats de la répartition de la TEOM - Fonctionnement	144
D5.1 - Etats des dépenses et recettes des services d'eau et d'assainissement - Fonctionnement (2)	146
D5.2 - Etats des dépenses et recettes des services d'eau et d'assainissement - Investissement (2)	147
V - Arrêté et signatures	
A - Arrêté et signatures	148

Préciser, pour chaque annexe, si l'état est joint ou sans objet.

Dans l'ensemble des tableaux, les cases grisées ne doivent pas être remplies.

Conformément à l'instruction budgétaire et comptable, il convient de mentionner que :

dans la présentation croisée, la rubrique fonctionnelle 01 – Opérations non ventilables comprend les impôts et taxes non affectés, les dotations et participations, la dette et les opérations financières, les opérations patrimoniales en investissement, les frais de fonctionnement des groupes d'élus en fonctionnement ;
les opérations d'ordre doivent figurer en italique.

(1) A utiliser également par les collectivités de moins de 3500 habitants qui mobiliseraient des AP-AE régies par l'article L.5217-10-7 du CGCT après avoir adopté un règlement budgétaire et financier conformément à l'article L. 5217-10-9. Si la collectivité opte pour ce régime, la collectivité ne renseigne pas les annexes C2.1 et C2.2 de la partie IV « Annexes ». Les projets de dotations d'AP-AE inscrits sur les annexes B1 et B2 de la partie II apparaissent alors dans les états de la partie III « Vote du budget », sinon les montants dans les champs AP-AE sont par convention de 0.

(2) Cet état ne peut être produit que par les communes dont la population est inférieure à 500 habitants et qui gèrent les services de distribution de l'eau potable et d'assainissement sous forme de régie simple sans budget annexe (art. L. 2221-11 du CGCT)

I – INFORMATIONS GENERALES

INFORMATIONS STATISTIQUES, FISCALES ET FINANCIERES

Informations statistiques

	Valeurs
Population totale	0

Informations fiscales (N-2)

	Collectivité
Indicateur de ressources fiscales ou potentiel fiscal par habitant (1)	0.00

Informations financières – ratios

	Valeurs
1 Dépenses réelles de fonctionnement / population	0.00
2 Recettes réelles de fonctionnement / population	0.00
3 Dépenses d'équipement brut / population	0.00
4 Encours de dette / population (2) (3)	0.00
5 DGF / population	0.00
6 Dépenses de personnel / dépenses réelles de fonctionnement (4)	0.00
7 Dépenses réelles de fonctionnement et remboursement annuel de la dette en capital / recettes réelles de fonctionnement (4)	0.00
8 Dépenses d'équipement brut / recettes réelles de fonctionnement	0.00
9 Encours de la dette / recettes réelles de fonctionnement (2) (3) (4)	0.00
10 Epargne brute / recettes réelles de fonctionnement (2) (4)	0.00

(1) A renseigner selon les dispositions législatives et réglementaires applicables à la collectivité. Informations comprises dans la fiche de répartition de la DGF de l'exercice N-1, établie sur la base des informations N-2 (transmise par les services préfectoraux).

(2) Les ratios s'appuyant sur l'encours de la dette se calculent à partir du montant de la dette au 1^{er} janvier N.

(3) L'encours de dette doit comprendre les avances remboursables consenties au titre de l'article 25 de la loi n° 2020-935 du 30 juillet 2020 de finances rectificative pour 2020, portant attribution des avances remboursables sur les recettes fiscales prévues aux articles 1594 A et 1595 du code général des impôts

(4) Pour les syndicats mixtes, seules ces données sont à renseigner.

I – INFORMATIONS GENERALES

MODALITES DE VOTE DU BUDGET

I – L'assemblée délibérante décide de voter le présent budget :

- au niveau du chapitre (1) pour la section d'investissement ;
- au niveau du chapitre (1) pour la section de fonctionnement ;
- sans (2) vote formel sur les chapitres « opérations d'équipement » ;
- sans (2) vote formel sur chacun des chapitres.

La liste des articles spécialisés sur lesquels l'ordonnateur ne peut procéder à des virements d'article à article est la suivante :

II – En l'absence de mention au paragraphe I ci-dessus, le budget est réputé voté par chapitre, sans vote formel sur chacun des chapitres, en fonctionnement et en investissement sans vote formel pour les chapitres « opération d'équipement ».

III – Conformément à l'article L. 5217-10-6 du CGCT, l'assemblée délibérante autorise le président à opérer des virements de crédits de paiement de chapitre à chapitre, à l'exclusion des crédits relatifs aux dépenses de personnel, dans les limites suivantes (3) :

- Fonctionnement : 1.00 %
- Investissement : 1.00%

IV – En l'absence de mention au paragraphe III ci-dessus, le président est réputé ne pas avoir reçu l'autorisation de l'assemblée délibérante de pratiquer des virements de crédits de paiement de chapitre à chapitre.

V – Les provisions sont (4).

VI – La comparaison s'effectue par rapport au budget primitif (5) de l'exercice précédent.

VII – Le présent budget a été voté sans reprise des résultats de l'exercice N-1 (6).

(1) A compléter par « du chapitre » ou « de l'article ».

(2) Indiquer « avec » ou « sans ».

(3) Au maximum dans la limite de 7,5% des dépenses réelles de chaque section.

(4) A compléter par un seul des deux choix suivants, selon les dispositions législatives et réglementaires applicables à la collectivité :

- semi budgétaire ;

- budgétaire par délibération N°... du ...

(5) Indiquer « primitif » ou « cumulé ». Budget cumulé = BP + BS + DM.

(6) A compléter par un seul des trois choix suivants :

- sans reprise des résultats de l'exercice N-1 ;

- avec reprise des résultats de l'exercice N-1 après le vote du compte administratif ;

- avec reprise anticipée des résultats de l'exercice N-1.

I – INFORMATIONS GENERALES

EXECUTION DU BUDGET DE L'EXERCICE PRECEDENT – RESULTATS (1)

	RESULTAT DE L'EXERCICE N-1			
	Dépenses	Recettes	Solde d'exécution ou résultat reporté	Résultat ou solde (A) (2)
TOTAL DU BUDGET	0,00	0,00	0,00	A1 0,00
Investissement	0,00	0,00	(3) 0,00	A2 0,00
Fonctionnement	0,00	0,00	(4) 0,00	A3 0,00

	RESTES A REALISER N-1		
	Dépenses	Recettes	Solde (B)
TOTAL des RAR	I + II 0,00	III + IV 0,00	B1 0,00
Investissement	I 0,00	III 0,00	B2 0,00
Fonctionnement	II 0,00	IV 0,00	B3 0,00

RESULTAT CUMULE = (A) + (B) (5)		
TOTAL	A1 + B1	0,00
Investissement	A2 + B2	0,00
Fonctionnement	A3 + B3	0,00

(1) État à compléter uniquement en cas de reprise des résultats de l'exercice N-1 après le vote du compte administratif ou en cas de reprise anticipée des résultats de l'exercice N-1.

(2) Indiquer le signe – si dépenses > recettes, et + si recettes > dépenses.

(3) Solde d'exécution de N-2 reporté sur la ligne budgétaire 001 du compte administratif N-1. Indiquer le signe – si dépenses > recettes, et + si recettes > dépenses.

(4) Résultat de fonctionnement reporté sur la ligne budgétaire 002 du compte administratif N-1. Indiquer le signe – si déficitaire, et + si excédentaire.

(5) Indiquer le signe – si déficit et + si excédent.



I – INFORMATIONS GENERALES

EXECUTION DU BUDGET DE L'EXERCICE PRECEDENT – RAR

DETAIL DES RESTES A REALISER N-1 EN DEPENSES (1)

Chap. / art. (2)	Libellé	Dépenses engagées non mandatées
SECTION D'INVESTISSEMENT – TOTAL		(I) 0,00
018	RSA	0,00
10	Dotations, fonds divers et réserves	0,00
13	Subventions d'investissement (3)	0,00
16	Emprunts et dettes assimilées	0,00
18	Cpte de liaison : affectation (BA,régie)	0,00
20	Immobilisations incorporelles (sauf le 204) (3)	0,00
204	Subventions d'équipement versées (3) (5)	0,00
21	Immobilisations corporelles (3)	0,00
22	Immobilisations reçues en affectation (3)	0,00
23	Immobilisations en cours (sauf 2324) (3)	0,00
26	Participations et créances rattachées	0,00
27	Autres immobilisations financières (3)	0,00
45	Chapitres d'opérations pour compte de tiers	0,00
SECTION DE FONCTIONNEMENT – TOTAL		(II) 0,00
011	Charges à caractère général (4)	0,00
012	Charges de personnel et frais assimilés (4)	0,00
014	Atténuations de produits	0,00
016	APA	0,00
017	RSA / Régularisations de RMI	0,00
65	Autres charges de gestion courante (4)	0,00
6586	Frais fonctionnement des groupes d'élus	0,00
66	Charges financières	0,00
67	Charges spécifiques (4)	0,00

(1) Il s'agit des restes à réaliser établis conformément à la comptabilité d'engagement annuelle. A servir uniquement en cas de reprise des résultats de l'exercice précédent, soit après le vote du compte administratif, soit en cas de reprise anticipée des résultats.

Les restes à réaliser de la section de fonctionnement correspondent : en dépenses, aux dépenses engagées non mandatées et non rattachées telles qu'elles ressortissent de la comptabilité des engagements ; et en recettes, aux recettes certaines n'ayant pas donné lieu à l'émission d'un titre et non rattachées.

Les restes à réaliser de la section d'investissement correspondent : en dépenses, aux dépenses engagées non mandatées au 31/12 de l'exercice précédent telles qu'elles ressortissent de la comptabilité des engagements ; et en recettes, aux recettes certaines n'ayant pas donné lieu à l'émission d'un titre au 31/12 de l'exercice précédent.

(2) Suivant le niveau de vote retenu par l'assemblée délibérante.

(3) Hors dépenses imputées au chapitre 018.

(4) Hors dépenses imputées aux chapitres 016 et 017.

(5) Le chapitre 204 « Subventions d'équipement versées » est un chapitre globalisé regroupant les comptes 204 et 2324.



I – INFORMATIONS GENERALES

EXECUTION DU BUDGET DE L'EXERCICE PRECEDENT – RAR

DETAIL DES RESTES A REALISER N-1 EN RECETTES (1)

Chap. / art. (2)	Libellé	Titres restant à émettre
SECTION D'INVESTISSEMENT – TOTAL		(III) 0,00
018	RSA	0,00
024	Produits des cessions d'immobilisations	0,00
10	Dotations, fonds divers et réserves	0,00
13	Subventions d'investissement (reçues) (3)	0,00
16	Emprunts et dettes assimilées	0,00
18	Cpte de liaison : affectation (BA,régie)	0,00
20	Immobilisations incorporelles (sauf 204) (3)	0,00
204	Subventions d'équipement versées (3) (5)	0,00
21	Immobilisations corporelles (3)	0,00
22	Immobilisations reçues en affectation (3)	0,00
23	Immobilisations en cours (sauf 2324) (3)	0,00
26	Participations et créances rattachées	0,00
27	Autres immobilisations financières (3)	0,00
45	Chapitres d'opérations pour compte de tiers	0,00
SECTION DE FONCTIONNEMENT – TOTAL		(IV) 0,00
70	Prod. services, domaine, ventes diverses	0,00
73	Impôts et taxes	0,00
731	Fiscalité locale	0,00
74	Dotations et participations (4)	0,00
75	Autres produits de gestion courante (4)	0,00
013	Atténuations de charges (4)	0,00
016	APA	0,00
017	RSA / Régularisations de RMI	0,00
76	Produits financiers	0,00
77	Produits spécifiques (4)	0,00

(1) Il s'agit des restes à réaliser établis conformément à la comptabilité d'engagement annuelle. A servir uniquement en cas de reprise des résultats de l'exercice précédent, soit après le vote du compte administratif, soit en cas de reprise anticipée des résultats.

Les restes à réaliser de la section de fonctionnement correspondent : en dépenses, aux dépenses engagées non mandatées et non rattachées telles qu'elles ressortissent de la comptabilité des engagements ; et en recettes, aux recettes certaines n'ayant pas donné lieu à l'émission d'un titre et non rattachées.

Les restes à réaliser de la section d'investissement correspondent : en dépenses, aux dépenses engagées non mandatées au 31/12 de l'exercice précédent telles qu'elles ressortissent de la comptabilité des engagements ; et en recettes, aux recettes certaines n'ayant pas donné lieu à l'émission d'un titre au 31/12 de l'exercice précédent.

(2) Suivant le niveau de vote retenu par l'assemblée délibérante.

(3) Hors recettes imputées au chapitre 018.

(4) Hors recettes imputées aux chapitres 016 et 017.

(5) Le chapitre 204 « Subventions d'équipement versées » est un chapitre globalisé regroupant les comptes 204 et 2324.

II – PRESENTATION GENERALE DU BUDGET

VUE D'ENSEMBLE DU BUDGET – VOTE ET REPORTS

		DEPENSES	RECETTES
VOTE	Crédits d'investissement votés au titre du présent budget (y compris le compte 1068)	12 150,00	12 150,00
+		+	+
REPORTS	Restes à réaliser de l'exercice précédent (RAR N-1) (1)	0,00	0,00
	001 Solde d'exécution de la section d'investissement reporté (1)	(si solde négatif) 0,00	(si solde positif) 0,00
=		=	=
Total de la section d'investissement (2)		12 150,00	12 150,00
		+	+
		+	+
		+	+
VOTE	Crédits de fonctionnement votés au titre du présent budget	401 185,00	401 185,00
+		+	+
REPORTS	Restes à réaliser de l'exercice précédent (RAR N-1) (1)	0,00	0,00
	002 Résultat de fonctionnement reporté (1)	(si déficit) 0,00	(si excédent) 0,00
=		=	=
Total de la section de fonctionnement (3)		401 185,00	401 185,00
TOTAL DU BUDGET (4)		413 335,00	413 335,00

(1) A servir uniquement en cas de reprise des résultats de l'exercice précédent, soit après le vote du compte administratif, soit en cas de reprise anticipée des résultats.

Les restes à réaliser de la section de fonctionnement correspondent : en dépenses, aux dépenses engagées non mandatées et non rattachées telles qu'elles ressortissent de la comptabilité des engagements ; et en recettes, aux recettes certaines n'ayant pas donné lieu à l'émission d'un titre et non rattachées.

Les restes à réaliser de la section d'investissement correspondent : en dépenses, aux dépenses engagées non mandatées au 31/12 de l'exercice précédent telles qu'elles ressortissent de la comptabilité des engagements ; et en recettes, aux recettes certaines n'ayant pas donné lieu à l'émission d'un titre au 31/12 de l'exercice précédent.

(2) Total de la section d'investissement = RAR + solde d'exécution reporté + crédits d'investissement votés.

(3) Total de la section de fonctionnement = RAR + résultat reporté + crédits de fonctionnement votés.

(4) Total du budget = total de la section de fonctionnement + total de la section d'investissement.



II – PRESENTATION GENERALE DU BUDGET

PRESENTATION DES AP VOTEES

AUTORISATION DE PROGRAMME (1)		Chapitre(s)	Montant
Numéro	Libellé		
TOTAL			0,00
« AP de dépenses imprévues » (2)		020	0,00
TOTAL GENERAL			0.00

(1) Il s'agit des AP nouvelles qui sont votées lors de la séance d'adoption du budget. Cela concerne des AP relatives à de nouvelles programmations pluriannuelles mais également des AP modifiant un stock d'AP existant.

(2) L'assemblée peut voter des AP de « dépenses imprévues ». Leur montant est limité à 2 % des dépenses réelles de la section correspondante. En fin d'exercice, ces AP sont automatiquement annulées si elles n'ont pas été engagées.



II – PRESENTATION GENERALE DU BUDGET

PRESENTATION DES AE VOTEES

AUTORISATION D'ENGAGEMENT (1)		Chapitre(s)	Montant
Numéro	Libellé		
TOTAL			0,00
« AE de dépenses imprévues » (2)		022	0,00
TOTAL GENERAL			0,00

(1) Il s'agit des AE nouvelles qui sont votées lors de la séance d'adoption du budget. Cela concerne des AE relatives à de nouveaux engagements pluriannuels mais également des AE modifiant un stock d'AE existant.

(2) L'assemblée peut voter des AE de « dépenses imprévues ». Leur montant est limité à 2 % des dépenses réelles de la section correspondante. En fin d'exercice, ces AE sont automatiquement annulées si elles n'ont pas été engagées.

II – PRESENTATION GENERALE DU BUDGET

EQUILIBRE FINANCIER DU BUDGET – SECTION D'INVESTISSEMENT

DEPENSES D'INVESTISSEMENT

Chap.	Libellé	Pour mémoire, budget précédent (1)	Restes à réaliser N-1	Propositions nouvelles (2)	Vote de l'assemblée	TOTAL (= RAR + vote)
018	RSA	0,00	0,00	0,00	0,00	0,00
20	Immobilisations incorporelles (sauf le 204) (y compris opérations) (3)	500,00	0,00	500,00	500,00	500,00
204	Subventions d'équipement versées (y compris opérations) (3) (8)	0,00	0,00	0,00	0,00	0,00
21	Immobilisations corporelles (y compris opérations) (3)	11 450,00	0,00	11 650,00	11 650,00	11 650,00
22	Immobilisations reçues en affectation (y compris opérations) (3) (4)	0,00	0,00	0,00	0,00	0,00
23	Immobilisations en cours (sauf 2324) (y compris opérations) (3)	0,00	0,00	0,00	0,00	0,00
Total des dépenses d'équipement		11 950,00	0,00	12 150,00	12 150,00	12 150,00
10	Dotations, fonds divers et réserves	0,00	0,00	0,00	0,00	0,00
13	Subventions d'investissement (3)	0,00	0,00	0,00	0,00	0,00
16	Emprunts et dettes assimilées	0,00	0,00	0,00	0,00	0,00
18	Cpte de liaison : affectation (BA,régie) (5)	0,00	0,00	0,00	0,00	0,00
26	Participations et créances rattachées	0,00	0,00	0,00	0,00	0,00
27	Autres immobilisations financières (3)	0,00	0,00	0,00	0,00	0,00
Total des dépenses financières		0,00	0,00	0,00	0,00	0,00
45...	Chapitres d'opérations pour compte de tiers (6)	0,00	0,00	0,00	0,00	0,00
Total des dépenses réelles d'investissement		11 950,00	0,00	12 150,00	12 150,00	12 150,00

040	Opérations ordre transf. entre sections (7)	0,00		0,00	0,00	0,00
041	Opérations patrimoniales (7)	0,00		0,00	0,00	0,00
Total des dépenses d'ordre d'investissement		0,00		0,00	0,00	0,00

TOTAL	11 950,00	0,00	12 150,00	12 150,00	12 150,00
--------------	------------------	-------------	------------------	------------------	------------------

+

D 001 SOLDE D'EXECUTION NEGATIF REPORTE OU ANTICIPE	0,00
--	-------------

=

TOTAL DES DEPENSES D'INVESTISSEMENT CUMULEES	12 150,00
---	------------------

(1) Voir état I-B pour la comparaison par rapport au budget précédent.

(2) Proposition formulée par le président pour l'exercice N.

(3) Hors dépenses imputées au chapitre 018.

(4) En dépenses, le chapitre 22 retrace les travaux d'investissement réalisés sur les biens reçus en affectation. En recette, il retrace, le cas échéant, l'annulation de tels travaux effectués sur un exercice antérieur.

(5) A servir uniquement lorsque la collectivité effectue une dotation initiale en espèces au profit d'un service public non personnalisé qu'elle crée.

(6) Seul le total des opérations pour compte de tiers figure sur cet état (voir le détail en IV-B5).

(7) DF 023 = RI 021 ; DI 040 = RF 042 ; RI 040 = DF 042 ; DI 041 = RI 041.

(8) Le chapitre 204 « Subventions d'équipement versées » est un chapitre globalisé regroupant les comptes 204 et 2324.

II – PRESENTATION GENERALE DU BUDGET

EQUILIBRE FINANCIER DU BUDGET – SECTION D'INVESTISSEMENT

II
C1

RECETTES D'INVESTISSEMENT

Chap.	Libellé	Pour mémoire, budget précédent (1)	Restes à réaliser N-1	Propositions nouvelles (2)	Vote de l'assemblée	TOTAL (= RAR + vote)
018	RSA	0,00	0,00	0,00	0,00	0,00
13	Subventions d'investissement (reçues) (sauf le 138) (3)	2 500,00	0,00	2 500,00	2 500,00	2 500,00
16	Emprunts et dettes assimilées (4)	0,00	0,00	0,00	0,00	0,00
20	Immobilisations incorporelles (sauf le 204) (3)	0,00	0,00	0,00	0,00	0,00
204	Subventions d'équipement versées (3) (13)	0,00	0,00	0,00	0,00	0,00
21	Immobilisations corporelles (3)	0,00	0,00	0,00	0,00	0,00
22	Immobilisations reçues en affectation (3) (5)	0,00	0,00	0,00	0,00	0,00
23	Immobilisations en cours (sauf 2324) (3)	0,00	0,00	0,00	0,00	0,00
Total des recettes d'équipement		2 500,00	0,00	2 500,00	2 500,00	2 500,00
10	Dotations, fonds divers et réserves (sauf 1068)	0,00	0,00	0,00	0,00	0,00
1068	Excédents de fonctionnement capitalisés (6)	0,00	0,00	0,00	0,00	0,00
138	Autres subventions invest. non transf. (3) (7)	0,00	0,00	0,00	0,00	0,00
16	Emprunts et dettes assimilées	0,00	0,00	0,00	0,00	0,00
18	Cpte de liaison : affectation (BA,régie) (8)	0,00	0,00	0,00	0,00	0,00
26	Participations et créances rattachées	0,00	0,00	0,00	0,00	0,00
27	Autres immobilisations financières (3)	0,00	0,00	0,00	0,00	0,00
024	Produits des cessions d'immobilisations	0,00	0,00	0,00	0,00	0,00
Total des recettes financières		0,00	0,00	0,00	0,00	0,00
45...	Chapitres d'opérations pour le compte de tiers (9)	0,00	0,00	0,00	0,00	0,00
Total des recettes réelles d'investissement		2 500,00	0,00	2 500,00	2 500,00	2 500,00

021	Virement de la section de fonctionnement (10)	4 300,00		4 350,00	4 350,00	4 350,00
040	Opérations ordre transf. entre sections (10) (11)	5 150,00		5 300,00	5 300,00	5 300,00
041	Opérations patrimoniales (10)	0,00		0,00	0,00	0,00
Total des recettes d'ordre d'investissement		9 450,00		9 650,00	9 650,00	9 650,00

TOTAL	11 950,00	0,00	12 150,00	12 150,00	12 150,00
--------------	------------------	-------------	------------------	------------------	------------------

+

R 001 SOLDE D'EXECUTION POSITIF REPORTE OU ANTICIPE	0,00
--	-------------

=

TOTAL DES RECETTES D'INVESTISSEMENT CUMULEES	12 150,00
---	------------------

Pour information :

Il s'agit, pour un budget voté en équilibre, des ressources propres correspondant à l'excédent des recettes réelles de fonctionnement sur les dépenses réelles de fonctionnement. Il sert à financer le remboursement du capital de la dette et les nouveaux investissements de la collectivité.

AUTOFINANCEMENT PREVISIONNEL DÉGAGÉ PAR LA SECTION DE FONCTIONNEMENT (12)	9 650,00
--	-----------------

(1) Voir état I-B pour la comparaison par rapport au budget précédent.

(2) Proposition formulée par le président pour l'exercice N.

(3) Hors recettes imputées au chapitre 018.

(4) Sauf 165, 166 et 16449.

(5) En dépenses, le chapitre 22 retrace les travaux d'investissement réalisés sur les biens reçus en affectation. En recette, il retrace, le cas échéant, l'annulation de tels travaux effectués sur un exercice antérieur.

(6) Le compte 1068 n'est pas un chapitre mais un article du chapitre 10.

(7) Le compte 138 n'est pas un chapitre mais une subdivision du chapitre 13.

(8) A servir uniquement lorsque la collectivité effectue une dotation initiale en espèces au profit d'un service public non personnalisé qu'elle crée.

(9) Seul le total des opérations pour compte de tiers figure sur cet état (voir le détail en IV-B5).

(10) DF 023 = RI 021 ; DI 040 = RF 042 ; RI 040 = DF 042 ; DI 041 = RI 041.

(11) Les comptes 15, 29, 39, 49 et 59 peuvent figurer dans le détail du chapitre si la collectivité a opté pour le régime des provisions budgétaires, conformément aux dispositions législatives et réglementaires applicables.



(12) Solde de l'opération DF 023 + DF 042 – RF 042 ou solde de l'opération RI 021 + RI 040 – DI 040.

(13) Le chapitre 204 « Subventions d'équipement versées » est un chapitre globalisé regroupant les comptes 204 et 2324.

II – PRESENTATION GENERALE DU BUDGET EQUILIBRE FINANCIER – SECTION DE FONCTIONNEMENT

DEPENSES DE FONCTIONNEMENT

Chap.	Libellé	Pour mémoire, budget précédent (1)	Restes à réaliser N-1	Propositions nouvelles (2)	Vote de l'assemblée	TOTAL (= RAR + vote)
011	Charges à caractère général (3)	16 770,00	0,00	17 550,00	17 550,00	17 550,00
012	Charges de personnel et frais assimilés (3)	353 700,00	0,00	355 620,00	355 620,00	355 620,00
014	Atténuations de produits	0,00	0,00	0,00	0,00	0,00
016	APA	0,00	0,00	0,00	0,00	0,00
017	RSA / Régularisations de RMI	0,00	0,00	0,00	0,00	0,00
65	Autres charges de gestion courante (sauf 6586) (3)	18 362,00	0,00	18 365,00	18 365,00	18 365,00
6586	Frais fonctionnement des groupes d'élus	0,00	0,00	0,00	0,00	0,00
Total des dépenses de gestion courante		388 832,00	0,00	391 535,00	391 535,00	391 535,00
66	Charges financières	0,00	0,00	0,00	0,00	0,00
67	Charges spécifiques (3)	0,00	0,00	0,00	0,00	0,00
68	Dotations aux provisions, dépréciations (semi-budgétaires) (3)	0,00		0,00	0,00	0,00
Total des dépenses réelles de fonctionnement		388 832,00	0,00	391 535,00	391 535,00	391 535,00

023	Virement à la section d'investissement (4)	4 300,00		4 350,00	4 350,00	4 350,00
042	Opérations ordre transf. entre sections (4) (5)	5 150,00		5 300,00	5 300,00	5 300,00
043	Opérations ordre intérieur de la section (4)	0,00		0,00	0,00	0,00
Total des dépenses d'ordre de fonctionnement		9 450,00		9 650,00	9 650,00	9 650,00

TOTAL	398 282,00	0,00	401 185,00	401 185,00	401 185,00
--------------	-------------------	-------------	-------------------	-------------------	-------------------

+

D 002 RESULTAT REPORTE OU ANTICIPE	0,00
---	-------------

=

TOTAL DES DEPENSES DE FONCTIONNEMENT CUMULEES	401 185,00
--	-------------------

(1) Voir état I-B pour la comparaison par rapport au budget précédent.

(2) Proposition formulée par le président pour l'exercice N.

(3) Hors dépenses imputées aux chapitres 016 et 017.

(4) DF 023 = RI 021 ; DI 040 = RF 042 ; RI 040 = DF 042 ; DF 043 = RF 043.

(5) Les comptes 68 peuvent figurer dans le détail du chapitre si la collectivité a opté pour le régime des provisions budgétaires, conformément aux dispositions législatives et réglementaires applicables.

II – PRESENTATION GENERALE DU BUDGET

EQUILIBRE FINANCIER – SECTION DE FONCTIONNEMENT

II

C2

RECETTES DE FONCTIONNEMENT

Chap.	Libellé	Pour mémoire, budget précédent (1)	Restes à réaliser N-1	Propositions nouvelles (2)	Vote de l'assemblée	TOTAL (= RAR + vote)
013	Atténuations de charges (3)	1 000,00	0,00	1 000,00	1 000,00	1 000,00
016	APA	0,00	0,00	0,00	0,00	0,00
017	RSA / Régularisations de RMI	0,00	0,00	0,00	0,00	0,00
70	Prod. services, domaine, ventes diverses	12 900,00	0,00	11 500,00	11 500,00	11 500,00
73	Impôts et taxes (sauf le 731)	0,00	0,00	0,00	0,00	0,00
731	Fiscalité locale	0,00	0,00	0,00	0,00	0,00
74	Dotations et participations (3)	384 382,00	0,00	388 685,00	388 685,00	388 685,00
75	Autres produits de gestion courante (3)	0,00	0,00	0,00	0,00	0,00
Total des recettes de gestion courante		398 282,00	0,00	401 185,00	401 185,00	401 185,00
76	Produits financiers	0,00	0,00	0,00	0,00	0,00
77	Produits spécifiques (3)	0,00	0,00	0,00	0,00	0,00
78	Reprises amort., dépréciations, prov. (semi-budgétaires) (3)	0,00		0,00	0,00	0,00
Total des recettes réelles de fonctionnement		398 282,00	0,00	401 185,00	401 185,00	401 185,00

042	Opérations ordre transf. entre sections (4) (5)	0,00		0,00	0,00	0,00
043	Opérations ordre intérieur de la section (4)	0,00		0,00	0,00	0,00
Total des recettes d'ordre de fonctionnement		0,00		0,00	0,00	0,00

TOTAL	398 282,00	0,00	401 185,00	401 185,00	401 185,00
--------------	-------------------	-------------	-------------------	-------------------	-------------------

+

R 002 RESULTAT REPORTE OU ANTICIPE	0,00
---	-------------

=

TOTAL DES RECETTES DE FONCTIONNEMENT CUMULEES	401 185,00
--	-------------------

Pour information :

AUTOFINANCEMENT PREVISIONNEL DÉGAGÉ AU PROFIT DE LA SECTION D'INVESTISSEMENT (6)	9 650,00
---	-----------------

Il s'agit, pour un budget voté en équilibre, des ressources propres correspondant à l'excédent des recettes réelles de fonctionnement sur les dépenses réelles de fonctionnement. Il sert à financer le remboursement du capital de la dette et les nouveaux investissements de la collectivité.

(1) Voir état I-B pour la comparaison par rapport au budget précédent.

(2) Proposition formulée par le président pour l'exercice N.

(3) Hors recettes imputées aux chapitres 016 et 017.

(4) $DF\ 023 = RI\ 021$; $DI\ 040 = RF\ 042$; $RI\ 040 = DF\ 042$; $DF\ 043 = RF\ 043$.

(5) Les comptes 78 peuvent figurer dans le détail du chapitre si la collectivité a opté pour le régime des provisions budgétaires, conformément aux dispositions législatives et réglementaires applicables.

(6) Solde de l'opération $DF\ 023 + DF\ 042 - RF\ 042$ ou solde de l'opération $RI\ 021 + RI\ 040 - DI\ 040$.

II – PRESENTATION GENERALE DU BUDGET

BALANCE GENERALE – DEPENSES

DEPENSES D'INVESTISSEMENT (y compris RAR)

INVESTISSEMENT		Opérations réelles (1)	Opérations d'ordre (2)	TOTAL
10	Dotations, fonds divers et réserves	0,00	0,00	0,00
13	Subventions d'investissement (3)	0,00	0,00	0,00
15	Provisions pour risques et charges (4)		0,00	0,00
16	Emprunts et dettes assimilées (sauf 1688 non budgétaire)	0,00	0,00	0,00
18	Cpte de liaison : affectation (BA,régie)	(7) 0,00		0,00
	Total des opérations d'équipement	0,00		0,00
20	Immobilisations incorporelles (sauf 204) (3) (5)	500,00	0,00	500,00
204	Subventions d'équipement versées (3) (5) (10)	0,00	0,00	0,00
21	Immobilisations corporelles (3) (5)	11 650,00	0,00	11 650,00
22	Immobilisations reçues en affectation (3) (5)	(8) 0,00	0,00	0,00
23	Immobilisations en cours (3) (sauf 2324) (5)	0,00	0,00	0,00
018	RSA	0,00	0,00	0,00
26	Participations et créances rattachées	0,00	0,00	0,00
27	Autres immobilisations financières (3)	0,00	0,00	0,00
28	Amortissement des immobilisations (reprises)		0,00	0,00
29	Dépréciations des immobilisations (4)		0,00	0,00
39	Dépréciation des stocks et en-cours (4)		0,00	0,00
3...	Stocks et en-cours		0,00	0,00
198	Neutralisation des amortissements		0,00	0,00
45	Chapitres d'opérations pour compte de tiers (6)	0,00	0,00	0,00
481	Charges à rép. sur plusieurs exercices		0,00	0,00
49	Dépréciation des comptes de tiers (4)		0,00	0,00
59	Dépréciation des comptes financiers (4)		0,00	0,00
Dépenses d'investissement – Total		12 150,00	0,00	12 150,00

+

D 001 SOLDE D'EXECUTION NEGATIF REPORTE OU ANTICIPE	0,00
--	-------------

=

TOTAL DES DEPENSES D'INVESTISSEMENT CUMULEES	12 150,00
---	------------------

DEPENSES DE FONCTIONNEMENT (y compris RAR)

FONCTIONNEMENT		Opérations réelles (1)	Opérations d'ordre (2)	TOTAL
011	Charges à caractère général (9)	17 550,00		17 550,00
012	Charges de personnel et frais assimilés (9)	355 620,00		355 620,00
014	Atténuations de produits	0,00		0,00
016	APA	0,00		0,00
017	RSA / Régularisations de RMI	0,00		0,00
60	Achats et variation des stocks		0,00	0,00
65	Autres charges de gestion courante (sauf 6586) (9)	18 365,00	0,00	18 365,00
6586	Frais fonctionnement des groupes d'élus	0,00		0,00
66	Charges financières	0,00	0,00	0,00
67	Charges spécifiques (9)	0,00	0,00	0,00
68	Dot. aux amortissements et provisions (9)	0,00	5 300,00	5 300,00
71	Production stockée (ou déstockage)		0,00	0,00
023	Virement à la section d'investissement		4 350,00	4 350,00
Dépenses de fonctionnement – Total		391 535,00	9 650,00	401 185,00

+

D 002 RESULTAT REPORTE OU ANTICIPE	0,00
---	-------------

=

TOTAL DES DEPENSES DE FONCTIONNEMENT CUMULEES	401 185,00
--	-------------------

(1) Y compris les opérations relatives au rattachement et les opérations d'ordre semi-budgétaires.

(2) Voir la liste des opérations d'ordre de l'instruction budgétaire et comptable M. 57.

(3) Hors dépenses imputées au chapitre 018.

(4) Ces chapitres ne sont à renseigner que si la collectivité applique le régime des provisions budgétaires, conformément aux dispositions législatives et réglementaires applicables.

(5) Hors chapitres opérations.

(6) Seul le total des opérations pour compte de tiers figure sur cet état (voir le détail en IV-B5).

- (7) A utiliser uniquement dans le cas où la collectivité effectuerait une dotation initiale au profit d'un service public doté de la seule autorité financière.
- (8) A utiliser uniquement dans le cas où la collectivité effectuerait des dépenses sur des biens affectés.
- (9) Hors dépenses imputées aux chapitres 016 et 017.
- (10) Le chapitre 204 « Subventions d'équipement versées » est un chapitre globalisé regroupant les comptes 204 et 2324.

II – PRESENTATION GENERALE DU BUDGET

BALANCE GENERALE – RECETTES

RECETTES D'INVESTISSEMENT (y compris RAR)

INVESTISSEMENT		Opérations réelles (1)	Opérations d'ordre (2)	TOTAL
10	Dotations, fonds divers et réserves (sauf 1068)	0,00	0,00	0,00
13	Subventions d'investissement (reçues) (3)	2 500,00	0,00	2 500,00
15	Provisions pour risques et charges (4)		0,00	0,00
16	Emprunts et dettes assimilées (sauf 1688 non budgétaire)	0,00	0,00	0,00
18	Cpte de liaison : affectation (BA,régie)	(6) 0,00		0,00
20	Immobilisations incorporelles (sauf le 204) (3)	0,00	0,00	0,00
204	Subventions d'équipement versées (3) (9)	0,00	0,00	0,00
21	Immobilisations corporelles (3)	0,00	0,00	0,00
22	Immobilisations reçues en affectation (3)	(7) 0,00	0,00	0,00
23	Immobilisations en cours(sauf 2324) (3)	0,00	0,00	0,00
018	RSA	0,00	0,00	0,00
26	Participations et créances rattachées	0,00	0,00	0,00
27	Autres immobilisations financières (3)	0,00	0,00	0,00
28	Amortissement des immobilisations		5 300,00	5 300,00
29	Dépréciations des immobilisations (4)		0,00	0,00
39	Dépréciation des stocks et en-cours (4)		0,00	0,00
3...	Stocks et en-cours		0,00	0,00
45	Chapitres d'opérations pour compte de tiers (5)	0,00	0,00	0,00
481	Charges à rép. sur plusieurs exercices		0,00	0,00
49	Dépréciation des comptes de tiers (4)		0,00	0,00
59	Dépréciation des comptes financiers (4)		0,00	0,00
021	Virement de la section de fonctionnement		4 350,00	4 350,00
024	Produits des cessions d'immobilisations	0,00		0,00
Recettes d'investissement – Total		2 500,00	9 650,00	12 150,00

+

R 001 SOLDE D'EXECUTION POSITIF REPORTE OU ANTICIPE

0,00

+

R 1068 AFFECTATION DU RESULTAT

0,00

=

TOTAL DES RECETTES D'INVESTISSEMENT CUMULEES

12 150,00

RECETTES DE FONCTIONNEMENT (y compris RAR)

FONCTIONNEMENT		Opérations réelles (1)	Opérations d'ordre (2)	TOTAL
013	Atténuations de charges (8)	1 000,00		1 000,00
016	APA	0,00		0,00
017	RSA / Régularisations de RMI	0,00		0,00
60	Achats et variation des stocks		0,00	0,00
70	Prod. services, domaine, ventes diverses	11 500,00		11 500,00
71	Production stockée (ou déstockage)		0,00	0,00
72	Production immobilisée		0,00	0,00
73	Impôts et taxes (sauf 731)	0,00		0,00
731	Fiscalité locale	0,00		0,00
74	Dotations et participations (8)	388 685,00		388 685,00
75	Autres produits de gestion courante (8)	0,00	0,00	0,00
76	Produits financiers	0,00	0,00	0,00
77	Produits spécifiques (8)	0,00	0,00	0,00
78	Reprise sur amortissements et provisions (8)	0,00	0,00	0,00
79	Transferts de charges		0,00	0,00
Recettes de fonctionnement – Total		401 185,00	0,00	401 185,00

+

R 002 RESULTAT REPORTE OU ANTICIPE

0,00

=

TOTAL DES RECETTES DE FONCTIONNEMENT CUMULEES

401 185,00

- (1) Y compris les opérations relatives au rattachement et les opérations d'ordre semi-budgétaires.
- (2) Voir la liste des opérations d'ordre de l'instruction budgétaire et comptable M. 57.
- (3) Hors recettes imputées au chapitre 018.
- (4) Ces chapitres ne sont à renseigner que si la collectivité applique le régime des provisions budgétaires, conformément aux dispositions législatives et réglementaires applicables.
- (5) Seul le total des opérations pour compte de tiers figure sur cet état (voir le détail en IV-B5).
- (6) A utiliser uniquement dans le cas où la collectivité effectuerait une dotation initiale au profit d'un service public doté de la seule autonomie financière.
- (7) A utiliser uniquement dans le cas où la collectivité effectuerait des dépenses sur des biens affectés.
- (8) Hors recettes imputées aux chapitres 016 et 017.
- (9) Le chapitre 204 « Subventions d'équipement versées » est un chapitre globalisé regroupant les comptes 204 et 2324.

III – VOTE DU BUDGET

SECTION D'INVESTISSEMENT – VUE D'ENSEMBLE – DEPENSES – AP NOUVELLES ET CREDITS DE L'EXERCICE

DEPENSES

Chapitre		Pour mémoire, budget précédent (1)	RAR N-1	Vote de l'assemblée sur les AP lors de la séance budgétaire (2)	Propositions nouvelles	Vote de l'assemblée	Pour information, dépenses gérées dans le cadre d'une AP	Pour information, dépenses gérées hors AP	TOTAL (RAR N-1 + Vote)
			I			II			III = I + II
TOTAL		11 950,00	0,00	0,00	12 150,00	12 150,00	0,00	12 150,00	12 150,00
018	RSA	0,00	0,00	0,00	0,00	0,00	0,00	0,00	0,00
20	Immobilisations incorporelles (sauf 204)	500,00	0,00	0,00	500,00	500,00	0,00	500,00	500,00
204	Subventions d'équipement versées (9)	0,00	0,00	0,00	0,00	0,00	0,00	0,00	0,00
21	Immobilisations corporelles	11 450,00	0,00	0,00	11 650,00	11 650,00	0,00	11 650,00	11 650,00
22	Immobilisations reçues en affectation	0,00	0,00	0,00	0,00	0,00	0,00	0,00	0,00
23	Immobilisations en cours (sauf 2324)	0,00	0,00	0,00	0,00	0,00	0,00	0,00	0,00
	Total des opérations d'équipement (3)	0,00	0,00	0,00	0,00	0,00	0,00	0,00	0,00
Total des dépenses d'équipement		11 950,00	0,00	0,00	12 150,00	12 150,00	0,00	12 150,00	12 150,00
10	Dotations, fonds divers et réserves	0,00	0,00		0,00	0,00		0,00	0,00
13	Subventions d'investissement	0,00	0,00		0,00	0,00		0,00	0,00
16	Emprunts et dettes assimilées (sauf 1688 non budgétaire)	0,00	0,00		0,00	0,00		0,00	0,00
18	Cpte de liaison : affectation (BA,régie)	0,00	0,00		0,00	0,00		0,00	0,00
26	Participations et créances rattachées	0,00	0,00	0,00	0,00	0,00	0,00	0,00	0,00
27	Autres immobilisations financières	0,00	0,00	0,00	0,00	0,00	0,00	0,00	0,00
020	Dépenses imprévues (dans le cadre d'une AP)			0,00					
Total des dépenses financières		0,00	0,00	0,00	0,00	0,00	0,00	0,00	0,00
45	Chapitres d'opérations pour compte de tiers (4)	0,00	0,00	0,00	0,00	0,00	0,00	0,00	0,00
Total des dépenses réelles		11 950,00	0,00	0,00	12 150,00	12 150,00	0,00	12 150,00	12 150,00
040	Opérations ordre transf. entre sections (5) (6)	0,00			0,00	0,00		0,00	0,00
041	Opérations patrimoniales (7)	0,00			0,00	0,00		0,00	0,00
Total des dépenses d'ordre		0,00			0,00	0,00		0,00	0,00

D001 Solde d'exécution négatif reporté ou anticipé (8)

0,00

Total des dépenses d'investissement cumulées

12 150,00

(1) Voir état I-B pour le contenu du budget précédent.

(2) Il s'agit des AP nouvelles qui sont votées lors de la séance d'adoption du budget. Cela concerne les AP relatives à de nouvelles programmations pluriannuelles mais également les AP modifiant un stock d'AP existant.

(3) Voir l'état III-A2.1 pour le détail des opérations d'équipement.

(4) Voir l'état IV-B5 pour le détail des opérations pour compte de tiers.

(5) Cf. définition du chapitre des opérations d'ordre (*DI 040 = RF 042*).

(6) Aucune prévision budgétaire ne doit figurer à l'article 192 (cf. chapitre 024 « produit des cessions d'immobilisations »).

(7) Cf. définition du chapitre des opérations d'ordre (*DI 041 = RI 041*).

(8) Le solde d'exécution reporté est le résultat constaté de l'exercice précédent qui fait l'objet d'un report et non d'un vote de l'assemblée délibérante. Inscrire en cas de reprise des résultats de l'exercice précédent (après vote du compte administratif ou si reprise anticipée des résultats).

(9) Le chapitre 204 « Subventions d'équipement versées » est un chapitre globalisé regroupant les comptes 204 et 2324.

Envoyé en préfecture le 08/01/2025

Reçu en préfecture le 08/01/2025

Publié le



ID : 045-264500265-20241216-DCCAS20240057_1-BF

III – VOTE DU BUDGET

SECTION D'INVESTISSEMENT – VUE D'ENSEMBLE – RECETTES

A

RECETTES

Chapitre		Pour mémoire, budget précédent (1)	RAR N-1	Propositions nouvelles	Vote de l'assemblée	TOTAL (RAR N-1 + Vote)
			I		II	III = I + II
TOTAL		11 950,00	0,00	12 150,00	12 150,00	12 150,00
018	RSA	0,00	0,00	0,00	0,00	0,00
13	Subventions d'investissement (hors 138)	2 500,00	0,00	2 500,00	2 500,00	2 500,00
16	Emprunts et dettes assimilées (hors 16449, 165, 166 et 1688 non budgétaire)	0,00	0,00	0,00	0,00	0,00
20	Immobilisations incorporelles (sauf 204)	0,00	0,00	0,00	0,00	0,00
204	Subventions d'équipement versées (9)	0,00	0,00	0,00	0,00	0,00
21	Immobilisations corporelles	0,00	0,00	0,00	0,00	0,00
22	Immobilisations reçues en affectation	0,00	0,00	0,00	0,00	0,00
23	Immobilisations en cours (sauf 2324)	0,00	0,00	0,00	0,00	0,00
Total des recettes d'équipement		2 500,00	0,00	2 500,00	2 500,00	2 500,00
10	Dotations, fonds divers et réserves (sauf 1068)	0,00	0,00	0,00	0,00	0,00
138	Autres subventions invest. non transf.	0,00	0,00	0,00	0,00	0,00
16	Emprunts et dettes assimilées (16449, 165 et 166)	0,00	0,00	0,00	0,00	0,00
18	Cpte de liaison : affectation (BA,régie)	0,00	0,00	0,00	0,00	0,00
26	Participations et créances rattachées	0,00	0,00	0,00	0,00	0,00
27	Autres immobilisations financières	0,00	0,00	0,00	0,00	0,00
024	Produits des cessions d'immobilisations	0,00	0,00	0,00	0,00	0,00
Total des recettes financières		0,00	0,00	0,00	0,00	0,00
45	Chapitres d'opérations pour compte de tiers (2)	0,00	0,00	0,00	0,00	0,00
Total des recettes réelles		2 500,00	0,00	2 500,00	2 500,00	2 500,00
021	Virement de la section de fonctionnement	4 300,00		4 350,00	4 350,00	4 350,00
040	Opérations ordre transf. entre sections (3) (4) (5)	5 150,00		5 300,00	5 300,00	5 300,00
041	Opérations patrimoniales (6)	0,00		0,00	0,00	0,00
Total des recettes d'ordre		9 450,00		9 650,00	9 650,00	9 650,00

R001 Solde d'exécution positif reporté ou anticipé (7)

0,00

Affectation au compte 1068 (8)

0,00

Total des recettes d'investissement cumulées

12 150,00

(1) Voir état I-B pour le contenu du budget précédent.

- (2) Voir l'état IV-B5 pour le détail des opérations pour compte de tiers.
- (3) Cf. définition du chapitre des opérations d'ordre (*RI 040 = DF 042*).
- (4) Les comptes 15, 29, 39, 49 et 59 peuvent figurer dans le détail du chapitre si la collectivité a opté pour le régime des provisions budgétaires, conformément aux dispositions législatives et réglementaires applicables.
- (5) Aucune prévision budgétaire ne doit figurer à l'article 192 (cf. chapitre 024 « produit des cessions d'immobilisations »).
- (6) Cf. définition du chapitre des opérations d'ordre (*DI 041 = RI 041*).
- (7) Le solde d'exécution reporté est le résultat constaté de l'exercice précédent qui fait l'objet d'un report et non d'un vote de l'assemblée délibérante. Inscrire en cas de reprise des résultats de l'exercice précédent (après vote du compte administratif ou si reprise anticipée des résultats).
- (8) Le montant inscrit doit être conforme à la délibération d'affectation du résultat. Ce montant ne fait donc pas l'objet d'un nouveau vote.
- (9) Le chapitre 204 « Subventions d'équipement versées » est un chapitre globalisé regroupant les comptes 204 et 2324.

Envoyé en préfecture le 08/01/2025

Reçu en préfecture le 08/01/2025

Publié le



ID : 045-264500265-20241216-DCCAS20240057_1-BF

III – VOTE DU BUDGET

SECTION D'INVESTISSEMENT – DEPENSES – DETAIL PAR ARTICLE

Chap. / art. (1)		Pour mémoire, budget précédent (2)	RAR N-1	Vote de l'assemblée sur les AP lors de la séance budgétaire (3)	Propositions nouvelles	Vote de l'assemblée	Pour information Crédits gérés dans le cadre d'une AP	Pour information Crédits gérés hors AP	TOTAL (RAR N-1 + Vote)
			I			II			III = I + II
TOTAL		11 950,00	0,00	0,00	12 150,00	12 150,00	0,00	12 150,00	12 150,00
018	RSA	0,00	0,00	0,00	0,00	0,00	0,00	0,00	0,00
20	Immobilisations incorporelles (sauf 204)	500,00	0,00	0,00	500,00	500,00	0,00	500,00	500,00
2051	Concessions, droits similaires	500,00	0,00		500,00	500,00	0,00	500,00	500,00
204	Subventions d'équipement versées (9)	0,00	0,00	0,00	0,00	0,00	0,00	0,00	0,00
21	Immobilisations corporelles	11 450,00	0,00	0,00	11 650,00	11 650,00	0,00	11 650,00	11 650,00
2141	Construct° sol autrui - Bâtiments public	6 100,00	0,00		6 100,00	6 100,00	0,00	6 100,00	6 100,00
21838	Autre matériel informatique	2 000,00	0,00		2 200,00	2 200,00	0,00	2 200,00	2 200,00
21848	Autres matériels de bureau et mobilier	2 500,00	0,00		2 500,00	2 500,00	0,00	2 500,00	2 500,00
2188	Autres immobilisations corporelles	850,00	0,00		850,00	850,00	0,00	850,00	850,00
22	Immobilisations reçues en affectation	0,00	0,00	0,00	0,00	0,00	0,00	0,00	0,00
23	Immobilisations en cours (sauf 2324)	0,00	0,00	0,00	0,00	0,00	0,00	0,00	0,00
	Total des opérations d'équipement (4)	0,00	0,00	0,00	0,00	0,00	0,00	0,00	0,00
Total des dépenses d'équipement		11 950,00	0,00	0,00	12 150,00	12 150,00	0,00	12 150,00	12 150,00
10	Dotations, fonds divers et réserves	0,00	0,00		0,00	0,00		0,00	0,00
13	Subventions d'investissement	0,00	0,00		0,00	0,00		0,00	0,00
16	Emprunts et dettes assimilées (sauf le 1688 non budgétaire)	0,00	0,00		0,00	0,00		0,00	0,00
18	Cpte de liaison : affectation (BA,régie)	0,00	0,00		0,00	0,00		0,00	0,00
26	Participations et créances rattachées	0,00	0,00	0,00	0,00	0,00	0,00	0,00	0,00
27	Autres immobilisations financières	0,00	0,00	0,00	0,00	0,00	0,00	0,00	0,00
020	Dépenses imprévues (dans le cadre d'une AP)			0,00					
Total des dépenses financières		0,00	0,00	0,00	0,00	0,00	0,00	0,00	0,00

Chap. / art. (1)		Pour mémoire, budget précédent (2)	RAR N-1	Vote de l'assemblée sur les AP lors de la séance budgétaire (3)	Propositions nouvelles	Vote de l'assemblée	Pour information Crédits gérés dans le cadre d'une AP	Pour information Crédits gérés hors AP	TOTAL (RAR N-1 + Vote) III = I + II
			I			II			III = I + II
45...	Opérations pour compte de tiers (5)	0,00	0,00	0,00	0,00	0,00	0,00	0,00	0,00
Total des dépenses réelles		11 950,00	0,00	0,00	12 150,00	12 150,00	0,00	12 150,00	12 150,00
040	Opérations ordre transf. entre sections (6)	0,00			0,00	0,00		0,00	0,00
	Reprise sur autofinancement antérieur	0,00			0,00	0,00		0,00	0,00
	Charges transférées (7)	0,00			0,00	0,00		0,00	0,00
041	Opérations patrimoniales (8)	0,00			0,00	0,00		0,00	0,00
Total des dépenses d'ordre		0,00			0,00	0,00		0,00	0,00

(1) Détailler les articles conformément au plan de comptes.

(2) Voir état I-B pour le contenu du budget précédent.

(3) Il s'agit des AP nouvelles qui sont votées lors de la séance d'adoption du budget. Cela concerne les AP relatives à de nouvelles programmations pluriannuelles mais également les AP modifiant un stock d'AP existant.

(4) Voir état III-A2.1 pour le détail des opérations d'équipement.

(5) Il y a autant de ligne que d'opération pour compte de tiers.

(6) Cf. définition du chapitre des opérations d'ordre (DI 040 = RF 042).

(7) Aucune prévision budgétaire ne doit figurer à l'article 192 (cf. chapitre 024 « produit des cessions d'immobilisations »).

(8) Cf. définition du chapitre des opérations d'ordre (DI 041 = RI 041).

(9) Le chapitre 204 « Subventions d'équipement versées » est un chapitre globalisé regroupant les comptes 204 et 2324.

III – VOTE DU BUDGET**SECTION D'INVESTISSEMENT – VUE D'ENSEMBLE DES OPERATIONS I****Vue d'ensemble des chapitres des opérations d'équipement**

N° Opération	Libellé de l'opération	N° AP (1)	Pour mémoire réalisations cumulées au 01/01/N	RAR N-1	Propositions nouvelles	Vote de l'assemblée	Pour information Crédits gérés dans le cadre d'une AP	Pour information Crédits gérés hors AP
TOTAL			0.00	0.00	0.00	0.00	0.00	0.00

(1) Colonne à renseigner uniquement lorsque l'opération d'équipement est afférente à une AP.



III – VOTE DU BUDGET

SECTION D'INVESTISSEMENT – DETAIL DES OPERATIONS D'EQU

Cet état ne contient pas d'information.



III – VOTE DU BUDGET

SECTION D'INVESTISSEMENT – DETAIL DES OPERATIONS D'EQUI

Cet état ne contient pas d'information.

III – VOTE DU BUDGET

SECTION D'INVESTISSEMENT – RECETTES – DETAIL PAR ARTICLE

Chap. / art. (1)		Pour mémoire, budget précédent (2)	RAR N-1	Propositions nouvelles	Vote de l'assemblée	TOTAL (RAR N-1 + Vote)
			I		II	III = I + II
TOTAL		11 950,00	0,00	12 150,00	12 150,00	12 150,00
018	RSA	0,00	0,00	0,00	0,00	0,00
13	Subventions d'investissement (hors 138)	2 500,00	0,00	2 500,00	2 500,00	2 500,00
1321	Subv. non transf. Etat, établ. nationaux	2 500,00	0,00	2 500,00	2 500,00	2 500,00
16	Emprunts et dettes assimilées (hors 1688 non budgétaire) (3)	0,00	0,00	0,00	0,00	0,00
20	Immobilisations incorporelles (sauf 204) (4)	0,00	0,00	0,00	0,00	0,00
204	Subventions d'équipement versées (4) (10)	0,00	0,00	0,00	0,00	0,00
21	Immobilisations corporelles (4)	0,00	0,00	0,00	0,00	0,00
22	Immobilisations reçues en affectation (4)	0,00	0,00	0,00	0,00	0,00
23	Immobilisations en cours (sauf 2324) (4)	0,00	0,00	0,00	0,00	0,00
Total des recettes d'équipement		2 500,00	0,00	2 500,00	2 500,00	2 500,00
10	Dotations, fonds divers et réserves (sauf 1068)	0,00	0,00	0,00	0,00	0,00
138	Autres subventions invest. non transf.	0,00	0,00	0,00	0,00	0,00
16	Emprunts et dettes assimilées (16449, 165 et 166)	0,00	0,00	0,00	0,00	0,00
18	Cpte de liaison : affectation (BA,régie)	0,00	0,00	0,00	0,00	0,00
26	Participations et créances rattachées	0,00	0,00	0,00	0,00	0,00
27	Autres immobilisations financières	0,00	0,00	0,00	0,00	0,00
024	Produits des cessions d'immobilisations	0,00	0,00	0,00	0,00	0,00
Total des recettes financières		0,00	0,00	0,00	0,00	0,00
45	Chapitres d'opérations pour compte de tiers (5)	0,00	0,00	0,00	0,00	0,00
Total des recettes réelles		2 500,00	0,00	2 500,00	2 500,00	2 500,00
021	Virement de la section de fonctionnement	4 300,00		4 350,00	4 350,00	4 350,00
040	Opérations ordre transf. entre sections (6) (7) (8)	5 150,00		5 300,00	5 300,00	5 300,00
2805	Licences, logiciels, droits similaires	550,00		550,00	550,00	550,00
28141	Construct° sol autrui - Bâtiments public	250,00		300,00	300,00	300,00
281838	Autre matériel informatique	3 500,00		3 500,00	3 500,00	3 500,00
281848	Autres matériels de bureau et mobiliers	450,00		500,00	500,00	500,00
28188	Autres immo. corporelles	400,00		450,00	450,00	450,00
041	Opérations patrimoniales (9)	0,00		0,00	0,00	0,00
Total des recettes d'ordre		9 450,00		9 650,00	9 650,00	9 650,00

(1) Détailler les articles utilisés conformément au plan de comptes.

(2) Voir état I-B pour le contenu du budget précédent.

(3) Sauf 165, 166 et 16449.

(4) Exceptionnellement, les comptes 20, 204, 21, 22 et 23 sont en recettes réelles en cas de réduction ou d'annulation de mandats donnant lieu à reversement.

(5) Voir l'annexe IV-B5 pour le détail des opérations pour compte de tiers.

(6) Cf. définition du chapitre des opérations d'ordre (RI 040 = DF 042).

C.C.A.S DE BEAUGENCY - CCAS - BP - 2025

- (7) Les comptes 15, 29, 39, 49 et 59 peuvent figurer dans le détail du chapitre si la collectivité a opté pour le régime des provisions budgétaires, conformément aux dispositions législatives et réglementaires applicables.
- (8) Aucune prévision budgétaire ne doit figurer à l'article 192 (cf. chapitre 024 « produit des cessions d'immobilisations »).
- (9) Cf. définition du chapitre des opérations d'ordre (*DI 041 = RI 041*).
- (10) Le chapitre 204 « Subventions d'équipement versées » est un chapitre globalisé regroupant les comptes 204 et 2324.

Envoyé en préfecture le 08/01/2025

Reçu en préfecture le 08/01/2025

Publié le



ID : 045-264500265-20241216-DCCAS20240057_1-BF

III – VOTE DU BUDGET**SECTION DE FONCTIONNEMENT – VUE D'ENSEMBLE – AE NOUVELLES ET CREDITS DE L'EXERCICE****DEPENSES**

Chap.	Libellé	Pour mémoire, budget précédent (1)	RAR N-1 I	Vote de l'assemblée sur les AE lors de la séance budgétaire (2)	Propositions nouvelles	Vote de l'assemblée II	Pour information, dépenses gérées dans le cadre d'une AE	Pour information, dépenses gérées hors AE	TOTAL (RAR N-1 + Vote) III = I + II
TOTAL		398 282,00	0,00	0,00	401 185,00	401 185,00	0,00	401 185,00	401 185,00
011	Charges à caractère général (3)	16 770,00	0,00	0,00	17 550,00	17 550,00	0,00	17 550,00	17 550,00
012	Charges de personnel et frais assimilés (3)	353 700,00	0,00		355 620,00	355 620,00		355 620,00	355 620,00
014	Atténuations de produits	0,00	0,00		0,00	0,00		0,00	0,00
016	APA	0,00	0,00	0,00	0,00	0,00	0,00	0,00	0,00
017	RSA / Régularisations de RMI	0,00	0,00	0,00	0,00	0,00	0,00	0,00	0,00
65	Autres charges de gestion courante (sauf 6586) (3)	18 362,00	0,00	0,00	18 365,00	18 365,00	0,00	18 365,00	18 365,00
6586	Frais fonctionnement des groupes d'élus	0,00	0,00		0,00	0,00		0,00	0,00
Total des dépenses de gestion des services		388 832,00	0,00	0,00	391 535,00	391 535,00	0,00	391 535,00	391 535,00
66	Charges financières	0,00	0,00		0,00	0,00		0,00	0,00
67	Charges spécifiques (3)	0,00	0,00		0,00	0,00		0,00	0,00
68	Dotations aux provisions, dépréciations (semi-budgétaires) (3)	0,00			0,00	0,00		0,00	0,00
022	Dépenses imprévues (dans le cadre d'une AE)			0,00					
Total des dépenses financières		0,00	0,00	0,00	0,00	0,00		0,00	0,00
Total des dépenses réelles		388 832,00	0,00	0,00	391 535,00	391 535,00	0,00	391 535,00	391 535,00
023	Virement à la section d'investissement	4 300,00			4 350,00	4 350,00		4 350,00	4 350,00
042	Opérations ordre transf. entre sections (4)	5 150,00			5 300,00	5 300,00		5 300,00	5 300,00
043	Opérations ordre intérieur de la section	0,00			0,00	0,00		0,00	0,00
Total des dépenses d'ordre		9 450,00			9 650,00	9 650,00		9 650,00	9 650,00

D002 Résultat reporté ou anticipé (5)**0,00****Total des dépenses de fonctionnement cumulées****401 185,00**

(1) Voir état I-B pour le contenu du budget précédent.

(2) Il s'agit des AE nouvelles qui sont votées lors de la séance d'adoption du budget. Cela concerne les AE relatives à de nouveaux engagements pluriannuels mais également les AE modifiant un stock d'AE existant.

(3) Hors dépenses imputées aux chapitres 016 et 017.

(4) Les comptes 68 peuvent figurer dans le détail du chapitre si la collectivité a opté pour le régime des provisions budgétaires, conformément aux dispositions législatives et réglementaires applicables.

(5) Inscrire en cas de reprise des résultats de l'exercice précédent (après vote du compte administratif) ou si reprise anticipée des résultats.

Envoyé en préfecture le 08/01/2025

Reçu en préfecture le 08/01/2025

Publié le



ID : 045-264500265-20241216-DCCAS20240057_1-BF

III – VOTE DU BUDGET**SECTION DE FONCTIONNEMENT – VUE D'ENSEMBLE****III****B****RECETTES**

Chap.	Libellé	Pour mémoire, budget précédent (1)	RAR N-1 I	Propositions nouvelles	Vote de l'assemblée II	Total (RAR N-1 + Vote) III = I + II
TOTAL		398 282,00	0,00	401 185,00	401 185,00	401 185,00
013	Atténuations de charges (2)	1 000,00	0,00	1 000,00	1 000,00	1 000,00
016	APA	0,00	0,00	0,00	0,00	0,00
017	RSA / Régularisations de RMI	0,00	0,00	0,00	0,00	0,00
70	Prod. services, domaine, ventes diverses	12 900,00	0,00	11 500,00	11 500,00	11 500,00
73	Impôts et taxes (sauf 731)	0,00	0,00	0,00	0,00	0,00
731	Fiscalité locale	0,00	0,00	0,00	0,00	0,00
74	Dotations et participations (2)	384 382,00	0,00	388 685,00	388 685,00	388 685,00
75	Autres produits de gestion courante (2)	0,00	0,00	0,00	0,00	0,00
Total des recettes de gestion des services		398 282,00	0,00	401 185,00	401 185,00	401 185,00
76	Produits financiers	0,00	0,00	0,00	0,00	0,00
77	Produits spécifiques (2)	0,00	0,00	0,00	0,00	0,00
78	Reprises amort., dépréciations, prov. (semi-budgétaires) (2)	0,00		0,00	0,00	0,00
Total des recettes financières		0,00	0,00	0,00	0,00	0,00
Total des recettes réelles		398 282,00	0,00	401 185,00	401 185,00	401 185,00
042	Opérations ordre transf. entre sections (3) (4) (5)	0,00		0,00	0,00	0,00
043	Opérations ordre intérieur de la section (6)	0,00		0,00	0,00	0,00
Total des recettes d'ordre		0,00		0,00	0,00	0,00

R002 Résultat reporté ou anticipé (7)**0,00****Total des recettes de fonctionnement cumulées****401 185,00**

(1) Voir état I-B pour le contenu du budget précédent.

(2) Hors recettes imputées aux chapitres 016 et 017.

(3) Cf. définition du chapitre des opérations d'ordre (RF 042 = DI 040).

(4) Les comptes 78 peuvent figurer dans le détail du chapitre si la collectivité a opté pour le régime des provisions budgétaires, conformément aux dispositions législatives et réglementaires applicables.

(5) Aucune prévision budgétaire ne doit figurer aux articles 775 et 776 (cf. chapitre 024 « produit des cessions d'immobilisations »).

(6) Chapitre destiné à retracer les opérations particulières telles que les opérations de stocks ou liées à la tenue d'un inventaire permanent simplifié.

(7) Inscrire en cas de reprise des résultats de l'exercice précédent (après vote du compte administratif) ou si reprise anticipée des résultats.

III – VOTE DU BUDGET

SECTION DE FONCTIONNEMENT – DEPENSES – DETAIL PAR ARTICLE

Chap. / art. (1)	Libellé	Pour mémoire, budget précédent (2)	RAR N-1 I	Vote de l'assemblée sur les AE lors de la séance budgétaire (3)	Propositions nouvelles	Vote de l'assemblée II	Pour information Crédits gérés dans le cadre d'une AE	Pour information Crédits gérés hors AE	TOTAL (RAR N-1 + Vote) III = I + II
TOTAL		398 282,00	0,00	0,00	401 185,00	401 185,00	0,00	401 185,00	401 185,00
011	Charges à caractère général (4)	16 770,00	0,00	0,00	17 550,00	17 550,00	0,00	17 550,00	17 550,00
60622	Carburants	600,00	0,00		600,00	600,00	0,00	600,00	600,00
60623	Alimentation	600,00	0,00		600,00	600,00	0,00	600,00	600,00
60628	Autres fournitures non stockées	2 000,00	0,00		2 000,00	2 000,00	0,00	2 000,00	2 000,00
611	Contrats de prestations de services	6 000,00	0,00		6 000,00	6 000,00	0,00	6 000,00	6 000,00
6156	Maintenance	2 800,00	0,00		2 950,00	2 950,00	0,00	2 950,00	2 950,00
6184	Versements à des organismes de formation	2 000,00	0,00		2 000,00	2 000,00	0,00	2 000,00	2 000,00
6232	Fêtes et cérémonies	500,00	0,00		500,00	500,00	0,00	500,00	500,00
6236	Catalogues et imprimés	1 000,00	0,00		1 500,00	1 500,00	0,00	1 500,00	1 500,00
6247	Transports collectifs	120,00	0,00		250,00	250,00	0,00	250,00	250,00
6251	Voyages, déplacements et missions	300,00	0,00		300,00	300,00	0,00	300,00	300,00
6262	Frais de télécommunications	500,00	0,00		500,00	500,00	0,00	500,00	500,00
6281	Concours divers (cotisations)	350,00	0,00		350,00	350,00	0,00	350,00	350,00
012	Charges de personnel et frais assimilés (4) (5)	353 700,00	0,00		355 620,00	355 620,00		355 620,00	355 620,00
6215	Personnel affecté par la commune du GFP	100 000,00	0,00		65 000,00	65 000,00		65 000,00	65 000,00
6218	Autre personnel extérieur	4 000,00	0,00		4 000,00	4 000,00		4 000,00	4 000,00
6332	Cotisations versées au F.N.A.L.	700,00	0,00		850,00	850,00		850,00	850,00
6336	Cotisations CNFPT et CDGFPT	2 700,00	0,00		3 600,00	3 600,00		3 600,00	3 600,00
64111	Rémunération principale titulaires	110 000,00	0,00		109 000,00	109 000,00		109 000,00	109 000,00
64112	SFT, indemnité de résidence	2 400,00	0,00		2 400,00	2 400,00		2 400,00	2 400,00
64118	Autres indemnités	18 300,00	0,00		21 000,00	21 000,00		21 000,00	21 000,00
64131	Rémunérations	33 000,00	0,00		60 000,00	60 000,00		60 000,00	60 000,00
64132	SFT, indemnité de résidence	0,00	0,00		800,00	800,00		800,00	800,00
6451	Cotisations à l'U.R.S.S.A.F.	24 800,00	0,00		33 500,00	33 500,00		33 500,00	33 500,00
6453	Cotisations aux caisses de retraites	35 300,00	0,00		38 600,00	38 600,00		38 600,00	38 600,00
6454	Cotisations aux A.S.S.E.D.I.C.	1 300,00	0,00		2 300,00	2 300,00		2 300,00	2 300,00
6455	Cotisations pour assurance du personnel	17 000,00	0,00		11 000,00	11 000,00		11 000,00	11 000,00
6458	Cotis. aux autres organismes sociaux	550,00	0,00		0,00	0,00		0,00	0,00
6474	Versement aux autres oeuvres sociales	3 200,00	0,00		3 000,00	3 000,00		3 000,00	3 000,00
6475	Médecine du travail, pharmacie	450,00	0,00		570,00	570,00		570,00	570,00

Chap. / art. (1)	Libellé	Pour mémoire, budget précédent (2)	RAR N-1 I	Vote de l'assemblée sur les AE lors de la séance budgétaire (3)	Propositions nouvelles	Vote de l'assemblée II	Pour information Crédits gérés dans le cadre d'une AE	Crédits gérés hors AE	Vote) III = I + II	Publié le	Pour	TOTAL
										ID : 045-264500265-20241216-DCCAS20240057_1-BF		
014	Atténuations de produits	0,00	0,00		0,00	0,00		0,00	0,00			
016	APA	0,00	0,00	0,00	0,00	0,00	0,00	0,00	0,00			
017	RSA / Régularisations de RMI	0,00	0,00	0,00	0,00	0,00	0,00	0,00	0,00			
65	Autres charges de gestion courante (sauf le 6586) (4)	18 362,00	0,00	0,00	18 365,00	18 365,00	0,00	18 365,00	18 365,00			
6562	Au titre de la coopération décentralisée	10 000,00	0,00		11 600,00	11 600,00	0,00	11 600,00	11 600,00			
65733	Subv. fonct. départements	4 600,00	0,00		3 000,00	3 000,00	0,00	3 000,00	3 000,00			
65748	Subv.fonct.autres personnes droit privé	3 760,00	0,00		3 760,00	3 760,00	0,00	3 760,00	3 760,00			
65888	Autres	2,00	0,00		5,00	5,00	0,00	5,00	5,00			
6586	Frais fonctionnement des groupes d'élus	0,00	0,00		0,00	0,00		0,00	0,00			
Total des dépenses de gestion des services		388 832,00	0,00	0,00	391 535,00	391 535,00	0,00	391 535,00	391 535,00			
66	Charges financières	0,00	0,00		0,00	0,00		0,00	0,00			
67	Charges spécifiques (4)	0,00	0,00		0,00	0,00		0,00	0,00			
68	Dotations aux provisions, dépréciations (semi-budgétaires) (4)	0,00			0,00	0,00		0,00	0,00			
022	Dépenses imprévues (dans le cadre d'une AE)			0,00								
Total des charges financières et spécifiques		0,00	0,00	0,00	0,00	0,00		0,00	0,00			
Total des dépenses réelles		388 832,00	0,00	0,00	391 535,00	391 535,00	0,00	391 535,00	391 535,00			
023	Virement à la section d'investissement	4 300,00			4 350,00	4 350,00		4 350,00	4 350,00			
042	Opérations ordre transf. entre sections (6) (7) (8)	5 150,00			5 300,00	5 300,00		5 300,00	5 300,00			
6811	Dot. amort. immos incorporelles	5 150,00			5 300,00	5 300,00		5 300,00	5 300,00			
043	Opérations ordre intérieur de la section (7) (9)	0,00			0,00	0,00		0,00	0,00			
Total des dépenses d'ordre		9 450,00			9 650,00	9 650,00		9 650,00	9 650,00			

Détail du calcul des ICNE au compte 66112 (10)

Montant des ICNE de l'exercice	0,00
Montant des ICNE de l'exercice N-1	0,00
= Différence ICNE N – ICNE N-1	0,00

- (1) Détailler les articles utilisés conformément au plan de comptes.
- (2) Voir état I-B pour le contenu du budget précédent.
- (3) Il s'agit des AE nouvelles qui sont votées lors de la séance d'adoption du budget. Cela concerne les AE relatives à de nouveaux engagements pluriannuels mais également les AE modifiant un stock d'AE existant.
- (4) Hors dépenses imputées aux chapitres 016 et 017.
- (5) Les dépenses de frais de personnel sont exclues des autorisations d'engagement.
- (6) Les comptes 68 peuvent figurer dans le détail du chapitre si la collectivité a opté pour le régime des provisions budgétaires, conformément aux dispositions législatives et réglementaires applicables.
- (7) Cf. définitions des chapitres des opérations d'ordre (*DF 042 = RI 040*) (*DF 043 = RF 043*).
- (8) Aucune prévision budgétaire ne doit figurer aux articles 675 et 676 (cf. chapitre 024 « produit des cessions d'immobilisations »).
- (9) Chapitre destiné à retracer les opérations particulières telles que les opérations de stocks ou liées à la tenue d'un inventaire permanent.
- (10) Si le montant des ICNE de l'exercice est inférieur au montant de l'exercice N-1, le montant du compte 66112 sera négatif.

Envoyé en préfecture le 08/01/2025

Reçu en préfecture le 08/01/2025

Publié le



ID : 045-264500265-20241216-DCCAS20240057_1-BF

III – VOTE DU BUDGET

SECTION DE FONCTIONNEMENT – RECETTES – DETAIL PAR ARTICLE

Chap / art. (1)	Libellé	Pour mémoire, budget précédent (2)	RAR N-1 I	Propositions nouvelles	Vote de l'assemblée II	Total (RAR N-1 + Vote) III = I + II
TOTAL		398 282,00	0,00	401 185,00	401 185,00	401 185,00
013	Atténuations de charges (3)	1 000,00	0,00	1 000,00	1 000,00	1 000,00
6459	Remb.charges sécu.sociale et prévoyance	1 000,00	0,00	1 000,00	1 000,00	1 000,00
016	APA	0,00	0,00	0,00	0,00	0,00
017	RSA / Régularisations de RMI	0,00	0,00	0,00	0,00	0,00
70	Prod. services, domaine, ventes diverses	12 900,00	0,00	11 500,00	11 500,00	11 500,00
708722	Remb. frais par régie avec ps.morale	11 500,00	0,00	10 000,00	10 000,00	10 000,00
7088	Produits activités annexes (abonnements)	1 400,00	0,00	1 500,00	1 500,00	1 500,00
73	Impôts et taxes (sauf 731)	0,00	0,00	0,00	0,00	0,00
731	Fiscalité locale	0,00	0,00	0,00	0,00	0,00
74	Dotations et participations (3)	384 382,00	0,00	388 685,00	388 685,00	388 685,00
7473	Participation départements	20 000,00	0,00	20 000,00	20 000,00	20 000,00
74748	Participation autres communes	274 382,00	0,00	278 685,00	278 685,00	278 685,00
7478222	Participation Caisses alloc. familiales	90 000,00	0,00	90 000,00	90 000,00	90 000,00
75	Autres produits de gestion courante (3)	0,00	0,00	0,00	0,00	0,00
Total des recettes de gestion des services		398 282,00	0,00	401 185,00	401 185,00	401 185,00
76	Produits financiers	0,00	0,00	0,00	0,00	0,00
77	Produits spécifiques (3)	0,00	0,00	0,00	0,00	0,00
78	Reprises amort., dépréciations, prov. (semi-budgétaires) (3)	0,00		0,00	0,00	0,00
Total des recettes réelles		398 282,00	0,00	401 185,00	401 185,00	401 185,00
042	Opérations ordre transf. entre sections (4) (5) (6)	0,00		0,00	0,00	0,00
043	Opérations ordre intérieur de la section (4) (7)	0,00		0,00	0,00	0,00
Total des recettes d'ordre		0,00		0,00	0,00	0,00

Détail du calcul de la taxe départementale de publicité foncière pour les collectivités dites « surfiscalisées » (compte 73121) (8)

Montant brut	0,00
Compensation	0,00
Montant net	0,00

Détail du calcul des ICNE au compte 7622 (9)

Montant des ICNE de l'exercice	0,00
Montant des ICNE de l'exercice N-1	0,00
= Différence ICNE N – ICNE N-1	0,00

- (1) Détailler les articles utilisés conformément au plan de comptes.
- (2) Voir état I-B pour le contenu du budget précédent.
- (3) Hors recettes imputées aux chapitres 016 et 017.
- (4) Cf. définitions du chapitre des opérations d'ordre (*RF 042 = DI 040*) (*RF 043 = DF 043*).
- (5) Aucune prévision budgétaire ne doit figurer aux articles 775 et 776 (cf. chapitre 024 « produit des cessions d'immobilisations »).
- (6) Les comptes 78 peuvent figurer dans le détail du chapitre si la collectivité a opté pour le régime des provisions budgétaires, conformément aux dispositions législatives et réglementaires applicables.
- (7) Ce chapitre est destiné à retracer les opérations particulières telles que les opérations de stocks ou liées à la tenue d'un inventaire permanent simplifié.
- (8) Destiné à retracer le prélèvement de la part non départementale de la taxe.
- (9) Si le montant des ICNE de l'exercice est inférieur au montant de l'exercice N-1, le montant du compte 7622 sera négatif.

Envoyé en préfecture le 08/01/2025

Reçu en préfecture le 08/01/2025

Publié le

S²LO 

ID : 045-264500265-20241216-DCCAS20240057_1-BF

IV – ANNEXES

A – PRESENTATION CROISEE – SECTION D'INVESTISSEMENT – VUE D'ENSEMBLE

Chapitre nature	Libellé	01 Opérations non ventilables	0 Services généraux (hors 01 et Gestion des fonds européens)	0-5 Gestion des fonds européens	1 Sécurité	2 Enseign., formation prof., apprentissage	3 Cult., vie soc., jeun., sports, loisirs	4 Santé et action sociale (hors RSA)	4-4 RSA
DEPENSES		0,00	0,00	0,00	0,00	0,00	0,00	0,00	0,00
10	Dotations, fonds divers et réserves	0,00	0,00	0,00	0,00	0,00	0,00	0,00	0,00
13	Subventions d'investissement	0,00	0,00	0,00	0,00	0,00	0,00	0,00	0,00
16	Emprunts et dettes assimilées	0,00	0,00	0,00	0,00	0,00	0,00	0,00	0,00
18	Cpte de liaison : affectation (BA,régie)	0,00	0,00	0,00	0,00	0,00	0,00	0,00	0,00
20	Immobilisations incorporelles (sauf 204)	0,00	0,00	0,00	0,00	0,00	0,00	0,00	0,00
204	Subventions d'équipement versées	0,00	0,00	0,00	0,00	0,00	0,00	0,00	0,00
21	Immobilisations corporelles	0,00	0,00	0,00	0,00	0,00	0,00	0,00	0,00
22	Immobilisations reçues en affectation	0,00	0,00	0,00	0,00	0,00	0,00	0,00	0,00
23	Immobilisations en cours (sauf 2324)	0,00	0,00	0,00	0,00	0,00	0,00	0,00	0,00
26	Participations et créances rattachées	0,00	0,00	0,00	0,00	0,00	0,00	0,00	0,00
27	Autres immobilisations financières	0,00	0,00	0,00	0,00	0,00	0,00	0,00	0,00
45	Opérations pour compte de tiers	0,00	0,00	0,00	0,00	0,00	0,00	0,00	0,00
RECETTES		0,00	0,00	0,00	0,00	0,00	0,00	0,00	0,00
024	Produits des cessions d'immobilisations	0,00	0,00	0,00	0,00	0,00	0,00	0,00	0,00
10	Dotations, fonds divers et réserves	0,00	0,00	0,00	0,00	0,00	0,00	0,00	0,00
13	Subventions d'investissement	0,00	0,00	0,00	0,00	0,00	0,00	0,00	0,00
16	Emprunts et dettes assimilées	0,00	0,00	0,00	0,00	0,00	0,00	0,00	0,00
18	Cpte de liaison : affectation (BA,régie)	0,00	0,00	0,00	0,00	0,00	0,00	0,00	0,00
20	Immobilisations incorporelles (sauf 204)	0,00	0,00	0,00	0,00	0,00	0,00	0,00	0,00
204	Subventions d'équipement versées	0,00	0,00	0,00	0,00	0,00	0,00	0,00	0,00
21	Immobilisations corporelles	0,00	0,00	0,00	0,00	0,00	0,00	0,00	0,00
22	Immobilisations reçues en affectation	0,00	0,00	0,00	0,00	0,00	0,00	0,00	0,00
23	Immobilisations en cours (sauf 2324)	0,00	0,00	0,00	0,00	0,00	0,00	0,00	0,00
26	Participations et créances rattachées	0,00	0,00	0,00	0,00	0,00	0,00	0,00	0,00
27	Autres immobilisations financières	0,00	0,00	0,00	0,00	0,00	0,00	0,00	0,00
45	Opérations pour compte de tiers	0,00	0,00	0,00	0,00	0,00	0,00	0,00	0,00

IV – ANNEXES

A – PRESENTATION CROISEE – SECTION D'INVESTISSEMENT – VUE D'ENSEMBLE (suite)


IV

A1

Chapitre nature	Libellé	5 Aménagement des territoires et habitat	6 Action économique	7 Environnement	8 Transports	9 Fonction en réserve	TOTAL
DEPENSES		0,00	0,00	0,00	0,00		0,00
10	Dotations, fonds divers et réserves	0,00	0,00	0,00	0,00		0,00
13	Subventions d'investissement	0,00	0,00	0,00	0,00		0,00
16	Emprunts et dettes assimilées	0,00	0,00	0,00	0,00		0,00
18	Cpte de liaison : affectation (BA,régie)	0,00	0,00	0,00	0,00		0,00
20	Immobilisations incorporelles (sauf 204)	0,00	0,00	0,00	0,00		0,00
204	Subventions d'équipement versées	0,00	0,00	0,00	0,00		0,00
21	Immobilisations corporelles	0,00	0,00	0,00	0,00		0,00
22	Immobilisations reçues en affectation	0,00	0,00	0,00	0,00		0,00
23	Immobilisations en cours (sauf 2324)	0,00	0,00	0,00	0,00		0,00
26	Participations et créances rattachées	0,00	0,00	0,00	0,00		0,00
27	Autres immobilisations financières	0,00	0,00	0,00	0,00		0,00
45	Opérations pour compte de tiers	0,00	0,00	0,00	0,00		0,00
RECETTES		0,00	0,00	0,00	0,00		0,00
024	Produits des cessions d'immobilisations	0,00	0,00	0,00	0,00		0,00
10	Dotations, fonds divers et réserves	0,00	0,00	0,00	0,00		0,00
13	Subventions d'investissement	0,00	0,00	0,00	0,00		0,00
16	Emprunts et dettes assimilées	0,00	0,00	0,00	0,00		0,00
18	Cpte de liaison : affectation (BA,régie)	0,00	0,00	0,00	0,00		0,00
20	Immobilisations incorporelles (sauf 204)	0,00	0,00	0,00	0,00		0,00
204	Subventions d'équipement versées	0,00	0,00	0,00	0,00		0,00
21	Immobilisations corporelles	0,00	0,00	0,00	0,00		0,00
22	Immobilisations reçues en affectation	0,00	0,00	0,00	0,00		0,00
23	Immobilisations en cours (sauf 2324)	0,00	0,00	0,00	0,00		0,00
26	Participations et créances rattachées	0,00	0,00	0,00	0,00		0,00
27	Autres immobilisations financières	0,00	0,00	0,00	0,00		0,00

C.C.A.S DE BEAUGENCY - CCAS - BP - 2025

Envoyé en préfecture le 08/01/2025
 Reçu en préfecture le 08/01/2025
 Publié le 9
 ID : 045-264500265-20241216-DCCAS20240057_1-BF

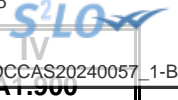


Chapitre nature	Libellé	5 Aménagement des territoires et habitat	6 Action économique	7 Environnement	8 Transports		
45	Opérations pour compte de tiers	0,00	0,00	0,00	0,00		0,00

IV – ANNEXES**A – PRESENTATION CROISEE – SECTION D'INVESTISSEMENT – PRESENTATION DETAILLEE****01 – OPERATIONS NON VENTILABLES**

Article / compte nature (1)	Libellé	01 Opérations non ventilables
	DEPENSES	0,00
	RECETTES	0,00

(1) Détailler les comptes à trois chiffres.



IV – ANNEXES

A – PRESENTATION CROISEE – SECTION D'INVESTISSEMENT – PRESENTATION DETAILLEE

FONCTION 0 – Services généraux

Article / compte nature (1)	Libellé	02 Administration générale							
		020 Admin. générale de la collectivité	021 Personnel non ventilé	022 Information, communication, publicité	023 Fêtes et cérémonies	024 Aide aux associations	025 Cimetières et pompes funèbres	026 Administration générale de l'Etat	028 Autres moyens généraux
	DEPENSES	0,00	0,00	0,00	0,00	0,00	0,00	0,00	0,00
	RECETTES	0,00	0,00	0,00	0,00	0,00	0,00	0,00	0,00

(1) Détailler les comptes à trois chiffres.

IV – ANNEXES

A – PRESENTATION CROISEE – SECTION D'INVESTISSEMENT – PRESENTATION DETAILLEE

A1.900

FONCTION 0 – Services généraux (suite 1)

Article / compte nature (1)	Libellé	03 Conseils						
		031 Assemblée délibérante	032 Conseil éco.,social région./Conseil dev.	033 Conseil cult., éduc., env.	034 Conseil éco.,soc.,environ.,culture,éduc.		035 Conseil de territoire	038 Autres instances
					0341 Section éco., sociale et environnem.	0342 Section culture, éducation et sports		
	DEPENSES	0,00	0,00	0,00	0,00	0,00	0,00	0,00
	RECETTES	0,00	0,00	0,00	0,00	0,00	0,00	0,00

(1) Détailler les comptes à trois chiffres.

IV – ANNEXES**A – PRESENTATION CROISEE – SECTION D'INVESTISSEMENT – PRESENTATION DETAILLEE****IV****A1.900****FONCTION 0 – Services généraux (suite 2)**

Article / compte nature (1)	Libellé	04 Coop. décent., act° interrég., eur., intern.					TOTAL DU CHAPITRE
		041 Action relevant de la subvention globale	042 Actions interrégionales	043 Actions européennes	044 Aide publique au développement	048 Autres actions	
	DEPENSES	0,00	0,00	0,00	0,00	0,00	0,00
	RECETTES	0,00	0,00	0,00	0,00	0,00	0,00

(1) Détailler les comptes à trois chiffres.



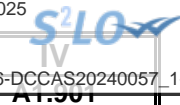
IV – ANNEXES

A – PRESENTATION CROISEE – SECTION D'INVESTISSEMENT – PRESENTATION DETAILLEE

FONCTION 0-5 – Gestion des fonds européens

Article / compte nature (1)	Libellé	051 FSE	052 FEDER	058 Autres		TOTAL DU CHAPITRE
				0580 FEADER	0581 FEAMP	
	DEPENSES	0,00	0,00	0,00	0,00	0,00
	RECETTES	0,00	0,00	0,00	0,00	0,00

(1) Détailler les comptes à trois chiffres.



IV – ANNEXES

A – PRESENTATION CROISEE – SECTION D'INVESTISSEMENT – PRESENTATION DETAILLEE

FONCTION 1 – Sécurité

Article / compte nature (1)	Libellé	10 Services communs	11 Police, sécurité, justice	12 Incendie et secours	13 Hygiène et salubrité publique	18 Autres interv. protect. personnes, biens	TOTAL DU CHAPITRE
	DEPENSES	0,00	0,00	0,00	0,00	0,00	0,00
	RECETTES	0,00	0,00	0,00	0,00	0,00	0,00

(1) Détailler les comptes à trois chiffres.



IV – ANNEXES

A – PRESENTATION CROISEE – SECTION D'INVESTISSEMENT – PRESENTATION DETAILLEE

FONCTION 2 – Enseignement, formation professionnelle et apprentissage

Article / compte nature (1)	Libellé	20	21			22			23	24
		Services communs	Enseignement du premier degré			Enseignement du second degré				
		201	211	212	213	221	222	223		
		Services communs	Ecoles maternelles	Ecoles primaires	Classes regroupées	Collèges	Lycées publics	Lycées privés	Enseignement supérieur	Cités scolaires
	DEPENSES	0,00	0,00	0,00	0,00	0,00	0,00	0,00	0,00	0,00
	RECETTES	0,00	0,00	0,00	0,00	0,00	0,00	0,00	0,00	0,00

(1) Détailler les comptes à trois chiffres.

IV – ANNEXES

A – PRESENTATION CROISEE – SECTION D'INVESTISSEMENT – PRESENTATION DETAILLEE

IV

A1.902

FONCTION 2 – Enseignement, formation professionnelle et apprentissage (suite 1)

Article / compte nature (1)	Libellé	25 Formation professionnelle											258 Autres	
		251 Insertion sociale et professionnelle	252 Formation professionnalisante personnes	253 Formation certifiante des personnes	254 Formation des actifs occupés	255 Rémunération des stagiaires	256 CNFPT - Formation des actifs occupés					257 CNFPT et CDG - missions spécifiques		
							256 CNFPT - Formation des actifs occupés					2571 Concours		2572 Missions administratives
							2561 Missions statutaires et réglementaires	2562 Développement des compétences	2563 Évolution et transition professionnelle	2564 Organisation des activités pédagogiques	2565 Autres			
DEPENSES	0,00	0,00	0,00	0,00	0,00	0,00	0,00	0,00	0,00	0,00	0,00	0,00	0,00	
RECETTES	0,00	0,00	0,00	0,00	0,00	0,00	0,00	0,00	0,00	0,00	0,00	0,00	0,00	

(1) Détailler les comptes à trois chiffres.

IV – ANNEXES

A – PRESENTATION CROISEE – SECTION D'INVESTISSEMENT – PRESENTATION DETAILLEE

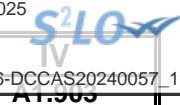
IV

A1.902

FONCTION 2 – Enseignement, formation professionnelle et apprentissage (suite 2)

Article / compte nature (1)	Libellé	26 Apprentissage	27 Formation sanitaire et sociale	28 Autres services périscolaires et annexes					29 Sécurité	TOTAL DU CHAPITRE
				281 Hébergement et restauration scolaires	282 Sport scolaire	283 Médecine scolaire	284 Classes de découverte	288 Autre service annexe de l'enseignement		
	DEPENSES	0,00	0,00	0,00	0,00	0,00	0,00	0,00	0,00	0,00
	RECETTES	0,00	0,00	0,00	0,00	0,00	0,00	0,00	0,00	0,00

(1) Détailler les comptes à trois chiffres.



IV – ANNEXES

A – PRESENTATION CROISEE – SECTION D'INVESTISSEMENT – PRESENTATION DETAILLEE

FONCTION 3 – Culture, vie sociale, jeunesse, sports et loisirs

Article / compte nature (1)	Libellé	30 Services communs	31 Culture							
			311 Activités artist.,actions et manif.cult.	312 Patrimoine	313 Bibliothèques, médiathèques	314 Musées	315 Services d'archives	316 Théâtres et spectacles vivants	317 Cinémas et autres salles de spectacles	318 Archéologie préventive
DEPENSES		0,00	0,00	0,00	0,00	0,00	0,00	0,00	0,00	0,00
RECETTES		0,00	0,00	0,00	0,00	0,00	0,00	0,00	0,00	0,00

(1) Détailler les comptes à trois chiffres.

IV – ANNEXES

A – PRESENTATION CROISEE – SECTION D'INVESTISSEMENT – PRESENTATION DETAILLEE

IV

A1.903

FONCTION 3 – Culture, vie sociale, jeunesse, sports et loisirs (suite 1)

Article / compte nature (1)	Libellé	32 Sports (autres que scolaires)					
		321 Salles de sport, gymnases	322 Stades	323 Piscines	324 Centres de formation sportifs	325 Autres équipements sportifs ou loisirs	326 Manifestations sportives
DEPENSES		0,00	0,00	0,00	0,00	0,00	0,00
RECETTES		0,00	0,00	0,00	0,00	0,00	0,00

(1) Détailler les comptes à trois chiffres.

IV – ANNEXES

A – PRESENTATION CROISEE – SECTION D'INVESTISSEMENT – PRESENTATION DETAILLEE

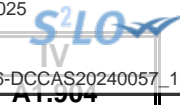
IV

A1.903

FONCTION 3 – Culture, vie sociale, jeunesse, sports et loisirs (suite 2)

Article / compte nature (1)	Libellé	33 Jeunesse (action socio-éduc.) et loisirs			34 Vie sociale et citoyenne		39 Sécurité	TOTAL DU CHAPITRE
		331 Centres de loisirs	332 Colonies de vacances	338 Autres activités pour les jeunes	341 Egalité entre les femmes et les hommes	348 Autres		
	DEPENSES	0,00	0,00	0,00	0,00	0,00	0,00	
	RECETTES	0,00	0,00	0,00	0,00	0,00	0,00	

(1) Détailler les comptes à trois chiffres.



IV – ANNEXES

A – PRESENTATION CROISEE – SECTION D'INVESTISSEMENT – PRESENTATION DETAILLEE

FONCTION 4 – Santé et action sociale (hors RSA)

Article / compte nature (1)	Libellé	41 Santé					
		410 Services communs	411 PMI et planification familiale	412 Prévention et éducation pour la santé	413 Sécurité alimentaire	414 Dispensaires et autres éts sanitaires	418 Autres actions
	DEPENSES	0,00	0,00	0,00	0,00	0,00	0,00
	RECETTES	0,00	0,00	0,00	0,00	0,00	0,00

(1) Détailler les comptes à trois chiffres.

IV – ANNEXES

A – PRESENTATION CROISEE – SECTION D'INVESTISSEMENT – PRESENTATION DETAILLEE

IV

A1.904

FONCTION 4 – Santé et action sociale (hors RSA) (suite 1)

Article / compte nature (1)	Libellé	42 Action sociale							
		420 Services communs	421 Famille et enfance				422 Petite enfance		
			4211 Actions en faveur de la maternité	4212 Aides à la famille	4213 Aides sociales à l'enfance	4214 Adolescence	4221 Crèches et garderies	4222 Multi accueil	4228 Autres actions pour la petite enfance
DEPENSES	0,00	0,00	0,00	0,00	0,00	0,00	0,00	0,00	
RECETTES	0,00	0,00	0,00	0,00	0,00	0,00	0,00	0,00	

(1) Détailler les comptes à trois chiffres.



IV – ANNEXES

A – PRESENTATION CROISEE – SECTION D'INVESTISSEMENT – PRESENTATION DETAILLEE

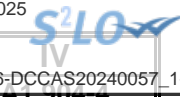
IV

A1.904

FONCTION 4 – Santé et action sociale (hors RSA) (suite 2)

Article / compte nature (1)	Libellé	42 Action sociale					TOTAL DU CHAPITRE	
		423 Personnes âgées			424 Personnes en difficulté	425 Personnes handicapées		428 Autres interventions sociales
		4231 Forfait autonomie	4232 Autres actions de prévention	4238 Autres actions pour les personnes âgées				
	DEPENSES	0,00	0,00	0,00	0,00	0,00	0,00	
	RECETTES	0,00	0,00	0,00	0,00	0,00	0,00	

(1) Détailler les comptes à trois chiffres.



IV – ANNEXES

A – PRESENTATION CROISEE – SECTION D'INVESTISSEMENT – PRESENTATION DETAILLEE

FONCTION 4-4 – RSA

Article / compte nature (1)	Libellé	441 Insertion sociale	442 Santé	443 Logement	444 Insertion professionnelle	445 Evaluation des dépenses engagées	446 Dépenses de structure	447 RSA allocations	448 Autres dépenses au titre du RSA	TOTAL DU CHAPITRE
	DEPENSES	0,00	0,00	0,00	0,00	0,00	0,00	0,00	0,00	0,00
	RECETTES	0,00	0,00	0,00	0,00	0,00	0,00	0,00	0,00	0,00

(1) Détailler les comptes à trois chiffres.



IV – ANNEXES

A – PRESENTATION CROISEE – SECTION D'INVESTISSEMENT – PRESENTATION DETAILLEE

FONCTION 5 – Aménagement des territoires et habitat

Article / compte nature (1)	Libellé	50	51						
		Services communs	Aménagement et services urbains						
		501 Services communs	510 Services communs	511 Espaces verts urbains	512 Eclairage public	513 Art public	514 Electrification	515 Opérations d'aménagement	518 Autres actions d'aménagement urbain
	DEPENSES	0,00	0,00	0,00	0,00	0,00	0,00	0,00	0,00
	RECETTES	0,00	0,00	0,00	0,00	0,00	0,00	0,00	0,00

(1) Détailler les comptes à trois chiffres.

IV – ANNEXES

A – PRESENTATION CROISEE – SECTION D'INVESTISSEMENT – PRESENTATION DETAILLEE

IV

A1.905

FONCTION 5 – Aménagement des territoires et habitat (suite 1)

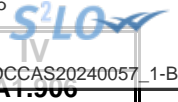
Article / compte nature (1)	Libellé	52 Politique de la ville	53 Agglomérations et villes moyennes	54 Espace rural et autres espaces de dév.	55 Habitat (Logement)				
					551 Parc privé de la collectivité	552 Aide au secteur locatif	553 Aide à l'accession à la propriété	554 Aire d'accueil des gens du voyage	555 Logement social
	DEPENSES	0,00	0,00	0,00	0,00	0,00	0,00	0,00	0,00
	RECETTES	0,00	0,00	0,00	0,00	0,00	0,00	0,00	0,00

(1) Détailler les comptes à trois chiffres.

IV – ANNEXES**A – PRESENTATION CROISEE – SECTION D'INVESTISSEMENT – PRESENTATION DETAILLEE****IV****A1.905****FONCTION 5 – Aménagement des territoires et habitat (suite 2)**

Article / compte nature (1)	Libellé	56 Actions en faveur du littoral	57 Techno. de l'information et de la comm.	58 Autres actions		59 Sécurité	TOTAL DU CHAPITRE
				581 Réserves Foncières	588 Autres actions d'aménagement		
	DEPENSES	0,00	0,00	0,00	0,00	0,00	0,00
	RECETTES	0,00	0,00	0,00	0,00	0,00	0,00

(1) Détailler les comptes à trois chiffres.



IV – ANNEXES

A – PRESENTATION CROISEE – SECTION D'INVESTISSEMENT – PRESENTATION DETAILLEE

FONCTION 6 – Action économique

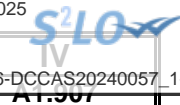
Article / compte nature (1)	Libellé	60 Services communs	61 Interventions économiques transversales	62 Structure d'animation et de dév. éco.	63 Actions sectorielles			
					631 Agriculture, pêche et agro-alimentaire		632 Industrie, commerce et artisanat	633 Développement touristique
					6311 Laboratoire	6312 Autres		
	DEPENSES	0,00	0,00	0,00	0,00	0,00	0,00	0,00
	RECETTES	0,00	0,00	0,00	0,00	0,00	0,00	0,00

(1) Détailler les comptes à trois chiffres.

IV – ANNEXES**A – PRESENTATION CROISEE – SECTION D'INVESTISSEMENT – PRESENTATION DETAILLEE****IV****A1.906****FONCTION 6 – Action économique (suite)**

Article / compte nature (1)	Libellé	64 Rayonnement, attractivité du territoire	65 Insertion éco. et éco.sociale, solidaire	66 Maintien et dév. des services publics	67 Recherche et innovation	68 Autres actions	TOTAL DU CHAPITRE
	DEPENSES	0,00	0,00	0,00	0,00	0,00	0,00
	RECETTES	0,00	0,00	0,00	0,00	0,00	0,00

(1) Détailler les comptes à trois chiffres.



IV – ANNEXES

A – PRESENTATION CROISEE – SECTION D’INVESTISSEMENT – PRESENTATION DETAILLEE

FONCTION 7 – Environnement

Article / compte nature (1)	Libellé	70 Services communs	71 Actions transversales	72 Actions déchets et propreté urbaine					
				720 Services communs collecte et propreté	721 Collecte et traitement des déchets			722 Propreté urbaine	
					7211 Actions prévention et sensibilisation	7212 Collecte des déchets	7213 Tri, valorisation, traitement déchets	7221 Actions prévention et sensibilisation	7222 Action propreté urbaine et nettoiemment
	DEPENSES	0,00	0,00	0,00	0,00	0,00	0,00	0,00	0,00
	RECETTES	0,00	0,00	0,00	0,00	0,00	0,00	0,00	0,00

(1) Détailler les comptes à trois chiffres.

IV – ANNEXES

A – PRESENTATION CROISEE – SECTION D'INVESTISSEMENT – PRESENTATION DETAILLEE

IV

A1.907

FONCTION 7 – Environnement (suite 1)

Article / compte nature (1)	Libellé	73 Actions en matière de gestion des eaux					74 Politique de l'air
		731 Politique de l'eau	732 Eau potable	733 Assainissement	734 Eaux pluviales	735 Lutte contre les inondations	
	DEPENSES	0,00	0,00	0,00	0,00	0,00	0,00
	RECETTES	0,00	0,00	0,00	0,00	0,00	0,00

(1) Détailler les comptes à trois chiffres.

IV – ANNEXES

A – PRESENTATION CROISEE – SECTION D'INVESTISSEMENT – PRESENTATION DETAILLEE

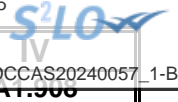
IV

A1.907

FONCTION 7 – Environnement (suite 2)

Article / compte nature (1)	Libellé	75 Politique de l'énergie					76	77	78	TOTAL DU CHAPITRE
		751 Réseaux de chaleur et de froid	752 Energie photovoltaïque	753 Energie éolienne	754 Energie hydraulique	758 Autres actions	Préserv. patrim. naturel, risques techno.	Environnement infrastructures transports	Autres actions	
	DEPENSES	0,00	0,00	0,00	0,00	0,00	0,00	0,00	0,00	0,00
	RECETTES	0,00	0,00	0,00	0,00	0,00	0,00	0,00	0,00	0,00

(1) Détailler les comptes à trois chiffres.



IV – ANNEXES

A – PRESENTATION CROISEE – SECTION D'INVESTISSEMENT – PRESENTATION DETAILLEE

FONCTION 8 – Transports

Article / compte nature (1)	Libellé	80 Services communs	81 Transports scolaires	82 Transports publics de voyageurs						
				820 Services communs	821 Transport sur route	822 Transport ferroviaire	823 Transport fluvial	824 Transport maritime	825 Transport aérien	828 Autres transports
	DEPENSES	0,00	0,00	0,00	0,00	0,00	0,00	0,00	0,00	0,00
	RECETTES	0,00	0,00	0,00	0,00	0,00	0,00	0,00	0,00	0,00

(1) Détailler les comptes à trois chiffres.

IV – ANNEXES

A – PRESENTATION CROISEE – SECTION D'INVESTISSEMENT – PRESENTATION DETAILLEE

IV

A1.908

FONCTION 8 – Transports (suite 1)

Article / compte nature (1)	Libellé	83 Transports de marchandises						
		830	831	832	833	834	835	838
		Services communs	Fret routier	Fret ferroviaire	Fret fluvial	Fret maritime	Fret aérien	Autres transports
DEPENSES		0,00	0,00	0,00	0,00	0,00	0,00	0,00
RECETTES		0,00	0,00	0,00	0,00	0,00	0,00	0,00

(1) Détailler les comptes à trois chiffres.

IV – ANNEXES

A – PRESENTATION CROISEE – SECTION D'INVESTISSEMENT – PRESENTATION DETAILLEE

IV

A1.908

FONCTION 8 – Transports (suite 2)

Article / compte nature (1)	Libellé	84 Voirie							
		841 Voirie nationale	842 Voirie régionale	843 Voirie départementale	844 Voirie métropolitaine	845 Voirie communale	846 Viabilité hivernale et aléas climatiques	847 Equipements de voirie	849 Sécurité routière
DEPENSES		0,00	0,00	0,00	0,00	0,00	0,00	0,00	0,00
RECETTES		0,00	0,00	0,00	0,00	0,00	0,00	0,00	0,00

(1) Détailler les comptes à trois chiffres.

IV – ANNEXES**A – PRESENTATION CROISEE – SECTION D'INVESTISSEMENT – PRESENTATION DETAILLEE****IV****A1.908****FONCTION 8 – Transports (suite 3)**

Article / compte nature (1)	Libellé	85 Infrastructures					86 Liaisons multimodales	87 Circulations douces	89 Sécurité	TOTAL DU CHAPITRE
		851 Gares, autres infrastructures routières	852 Gares et autres infrastructures ferrov.	853 Haltes, autres infrastructures fluviales	854 Ports, autres infrastructures portuaires	855 Aéroports et autres infrastructures				
DEPENSES		0,00	0,00	0,00	0,00	0,00	0,00	0,00	0,00	
RECETTES		0,00	0,00	0,00	0,00	0,00	0,00	0,00	0,00	

(1) Détailler les comptes à trois chiffres.

IV – ANNEXES

A – PRESENTATION CROISEE – SECTION DE FONCTIONNEMENT – VUE D'ENSEMBLE

Chapitre nature	Libellé	01 Opérations non ventilables	0 Services généraux (hors 01 et Gestion des fonds européens)	0-5 Gestion des fonds européens	1 Sécurité	2 Enseign., formation prof., apprentissage	3 Cult., vie soc., jeun., sports, loisirs	4 Santé et action sociale (hors APA et RSA / Régularisation de RMI)	4-3 APA
DEPENSES		0,00	0,00	0,00	0,00	0,00	0,00	0,00	0,00
011	Charges à caractère général	0,00	0,00	0,00	0,00	0,00	0,00	0,00	0,00
012	Charges de personnel et frais assimilés	0,00	0,00	0,00	0,00	0,00	0,00	0,00	0,00
014	Atténuations de produits	0,00	0,00	0,00	0,00	0,00	0,00	0,00	0,00
65	Autres charges de gestion courante	0,00	0,00	0,00	0,00	0,00	0,00	0,00	0,00
6586	Frais fonctionnement des groupes d'élus	0,00	0,00	0,00	0,00	0,00	0,00	0,00	0,00
66	Charges financières	0,00	0,00	0,00	0,00	0,00	0,00	0,00	0,00
67	Charges spécifiques	0,00	0,00	0,00	0,00	0,00	0,00	0,00	0,00
68	Dotations aux provisions, dépréciations	0,00	0,00	0,00	0,00	0,00	0,00	0,00	0,00
RECETTES		0,00	0,00	0,00	0,00	0,00	0,00	0,00	0,00
013	Atténuations de charges	0,00	0,00	0,00	0,00	0,00	0,00	0,00	0,00
70	Prod. services, domaine, ventes diverses	0,00	0,00	0,00	0,00	0,00	0,00	0,00	0,00
73	Impôts et taxes	0,00	0,00	0,00	0,00	0,00	0,00	0,00	0,00
731	Fiscalité locale	0,00	0,00	0,00	0,00	0,00	0,00	0,00	0,00
74	Dotations et participations	0,00	0,00	0,00	0,00	0,00	0,00	0,00	0,00
75	Autres produits de gestion courante	0,00	0,00	0,00	0,00	0,00	0,00	0,00	0,00
76	Produits financiers	0,00	0,00	0,00	0,00	0,00	0,00	0,00	0,00
77	Produits spécifiques	0,00	0,00	0,00	0,00	0,00	0,00	0,00	0,00
78	Reprises amort., dépréciations, prov.	0,00	0,00	0,00	0,00	0,00	0,00	0,00	0,00

IV – ANNEXES

A – PRESENTATION CROISEE – SECTION DE FONCTIONNEMENT – VUE D'ENSEMBLE (suite)

IV

A2

Chapitre nature	Libellé	4-4 RSA / Régularisation de RMI	5 Aménagement des territoires et habitat	6 Action économique	7 Environnement	8 Transports	9 Fonction en réserve	TOTAL
DEPENSES		0,00	0,00	0,00	0,00	0,00		0,00
011	Charges à caractère général	0,00	0,00	0,00	0,00	0,00		0,00
012	Charges de personnel et frais assimilés	0,00	0,00	0,00	0,00	0,00		0,00
014	Atténuations de produits	0,00	0,00	0,00	0,00	0,00		0,00
65	Autres charges de gestion courante	0,00	0,00	0,00	0,00	0,00		0,00
6586	Frais fonctionnement des groupes d'élus	0,00	0,00	0,00	0,00	0,00		0,00
66	Charges financières	0,00	0,00	0,00	0,00	0,00		0,00
67	Charges spécifiques	0,00	0,00	0,00	0,00	0,00		0,00
68	Dotations aux provisions, dépréciations	0,00	0,00	0,00	0,00	0,00		0,00
RECETTES		0,00	0,00	0,00	0,00	0,00		0,00
013	Atténuations de charges	0,00	0,00	0,00	0,00	0,00		0,00
70	Prod. services, domaine, ventes diverses	0,00	0,00	0,00	0,00	0,00		0,00
73	Impôts et taxes	0,00	0,00	0,00	0,00	0,00		0,00
731	Fiscalité locale	0,00	0,00	0,00	0,00	0,00		0,00
74	Dotations et participations	0,00	0,00	0,00	0,00	0,00		0,00
75	Autres produits de gestion courante	0,00	0,00	0,00	0,00	0,00		0,00
76	Produits financiers	0,00	0,00	0,00	0,00	0,00		0,00
77	Produits spécifiques	0,00	0,00	0,00	0,00	0,00		0,00
78	Reprises amort., dépréciations, prov.	0,00	0,00	0,00	0,00	0,00		0,00

IV – ANNEXES**A – PRESENTATION CROISEE – SECTION DE FONCTIONNEMENT – PRESENTATION DETAILLEE****01 – OPERATIONS NON VENTILABLES**

Article / compte nature (1)	Libellé	01 Opérations non ventilables
	DEPENSES	0,00
	RECETTES	0,00

(1) Détailler les comptes à trois chiffres.

IV – ANNEXES

A – PRESENTATION CROISEE – SECTION DE FONCTIONNEMENT – PRESENTATION DETAILLEE

FONCTION 0 – Services généraux

Article / compte nature (1)	Libellé	02 Administration générale							
		020 Admin. générale de la collectivité	021 Personnel non ventilé	022 Information, communication, publicité	023 Fêtes et cérémonies	024 Aide aux associations	025 Cimetières et pompes funèbres	026 Administration générale de l'Etat	028 Autres moyens généraux
	DEPENSES	0,00	0,00	0,00	0,00	0,00	0,00	0,00	0,00
	RECETTES	0,00	0,00	0,00	0,00	0,00	0,00	0,00	0,00

(1) Détailler les comptes à trois chiffres.



IV – ANNEXES

A – PRESENTATION CROISEE – SECTION DE FONCTIONNEMENT – PRESENTATION DETAILLEE

IV

A2.930

FONCTION 0 – Services généraux (suite 1)


Article / compte nature (1)	Libellé	03 Conseils						
		031 Assemblée délibérante	032 Conseil éco.,social région./Conseil dév.	033 Conseil cult., éduc., env.	034 Conseil éco.,soc.,environ.,culture,éduc.		035 Conseil de territoire	038 Autres instances
					0341 Section éco., sociale et environnem.	0342 Section culture, éducation et sports		
DEPENSES	0,00	0,00	0,00	0,00	0,00	0,00	0,00	
RECETTES	0,00	0,00	0,00	0,00	0,00	0,00	0,00	

(1) Détailler les comptes à trois chiffres.

IV – ANNEXES**A – PRESENTATION CROISEE – SECTION DE FONCTIONNEMENT – PRESENTATION DETAILLEE****IV****A2.930****FONCTION 0 – Services généraux (suite 2)**

Article / compte nature (1)	Libellé	04 Coop.décent.,act° interrég.eur.intern.					TOTAL DU CHAPITRE
		041 Action relevant de la subvention globale	042 Actions interrégionales	043 Actions européennes	044 Aide publique au développement	048 Autres actions	
	DEPENSES	0,00	0,00	0,00	0,00	0,00	0,00
	RECETTES	0,00	0,00	0,00	0,00	0,00	0,00

(1) Détailler les comptes à trois chiffres.



IV – ANNEXES

A – PRESENTATION CROISEE – SECTION DE FONCTIONNEMENT – PRESENTATION DETAILLEE

FONCTION 0-5 – Gestion des fonds européens

Article / compte nature (1)	Libellé	051 FSE	052 FEDER	058 Autres		TOTAL DU CHAPITRE
				0580 FEADER	0581 FEAMP	
	DEPENSES	0,00	0,00	0,00	0,00	0,00
	RECETTES	0,00	0,00	0,00	0,00	0,00

(1) Détailler les comptes à trois chiffres.

IV – ANNEXES

A – PRESENTATION CROISEE – SECTION DE FONCTIONNEMENT – PRESENTATION DETAILLEE

FONCTION 1 – Sécurité

Article / compte nature (1)	Libellé	10 Services communs	11 Police, sécurité, justice	12 Incendie et secours	13 Hygiène et salubrité publique	18 Autres interv. protect. personnes, biens	TOTAL DU CHAPITRE
	DEPENSES	0,00	0,00	0,00	0,00	0,00	0,00
	RECETTES	0,00	0,00	0,00	0,00	0,00	0,00

(1) Détailler les comptes à trois chiffres.



IV – ANNEXES

A – PRESENTATION CROISEE – SECTION DE FONCTIONNEMENT – PRESENTATION DETAILLEE

FONCTION 2 – Enseignement, formation professionnelle et apprentissage

Article / compte nature (1)	Libellé	20	21			22			23	24
		Services communs	Enseignement du premier degré			Enseignement du second degré				
		201	211	212	213	221	222	223		
		Services communs	Ecoles maternelles	Ecoles primaires	Classes regroupées	Collèges	Lycées publics	Lycées privés		
	DEPENSES	0,00	0,00	0,00	0,00	0,00	0,00	0,00	0,00	0,00
	RECETTES	0,00	0,00	0,00	0,00	0,00	0,00	0,00	0,00	0,00

(1) Détailler les comptes à trois chiffres.

IV – ANNEXES

A – PRESENTATION CROISEE – SECTION DE FONCTIONNEMENT – PRESENTATION DETAILLEE

IV

A2.932

FONCTION 2 – Enseignement, formation professionnelle et apprentissage (suite 1)

Article / compte nature (1)	Libellé	25 Formation professionnelle											258 Autres	
		251 Insertion sociale et professionnelle	252 Formation professionnalisante personnes	253 Formation certifiante des personnes	254 Formation des actifs occupés	255 Rémunération des stagiaires	256 CNFPT - Formation des actifs occupés					257 CFNPT et CDG - missions spécifiques		
							256 CNFPT - Formation des actifs occupés					2571 Concours		2572 Missions administratives
							2561 Missions statutaires et réglementaires	2562 Développement des compétences	2563 Évolution et transition professionnelle	2564 Organisation des activités pédagogiques	2565 Autres			
DEPENSES	0,00	0,00	0,00	0,00	0,00	0,00	0,00	0,00	0,00	0,00	0,00	0,00	0,00	
RECETTES	0,00	0,00	0,00	0,00	0,00	0,00	0,00	0,00	0,00	0,00	0,00	0,00	0,00	

(1) Détailler les comptes à trois chiffres.

IV – ANNEXES

A – PRESENTATION CROISEE – SECTION DE FONCTIONNEMENT – PRESENTATION DETAILLEE

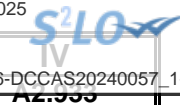
IV

A2.932

FONCTION 2 – Enseignement, formation professionnelle et apprentissage (suite 2)

Article / compte nature (1)	Libellé	26 Apprentissage	27 Formation sanitaire et sociale	28 Autres services périscolaires et annexes					29 Sécurité	TOTAL DU CHAPITRE
				281 Hébergement et restauration scolaires	282 Sport scolaire	283 Médecine scolaire	284 Classes de découverte	288 Autre service annexe de l'enseignement		
	DEPENSES	0,00	0,00	0,00	0,00	0,00	0,00	0,00	0,00	0,00
	RECETTES	0,00	0,00	0,00	0,00	0,00	0,00	0,00	0,00	0,00

(1) Détailler les comptes à trois chiffres.



IV – ANNEXES

A – PRESENTATION CROISEE – SECTION DE FONCTIONNEMENT – PRESENTATION DETAILLEE

FONCTION 3 – Culture, vie sociale, jeunesse, sports et loisirs

Article / compte nature (1)	Libellé	30 Services communs	31 Culture							
			311 Activités artist.,actions et manif.cult.	312 Patrimoine	313 Bibliothèques, médiathèques	314 Musées	315 Services d'archives	316 Théâtres et spectacles vivants	317 Cinémas et autres salles de spectacles	318 Archéologie préventive
DEPENSES		0,00	0,00	0,00	0,00	0,00	0,00	0,00	0,00	0,00
RECETTES		0,00	0,00	0,00	0,00	0,00	0,00	0,00	0,00	0,00

(1) Détailler les comptes à trois chiffres.

IV – ANNEXES**A – PRESENTATION CROISEE – SECTION DE FONCTIONNEMENT – PRESENTATION DETAILLEE****IV****A2.933****FONCTION 3 – Culture, vie sociale, jeunesse, sports et loisirs (suite 1)**

Article / compte nature (1)	Libellé	32 Sports (autres que scolaires)					
		321 Salles de sport, gymnases	322 Stades	323 Piscines	324 Centres de formation sportifs	325 Autres équipements sportifs ou loisirs	326 Manifestations sportives
DEPENSES		0,00	0,00	0,00	0,00	0,00	0,00
RECETTES		0,00	0,00	0,00	0,00	0,00	0,00

(1) Détailler les comptes à trois chiffres.

IV – ANNEXES

A – PRESENTATION CROISEE – SECTION DE FONCTIONNEMENT – PRESENTATION DETAILLEE

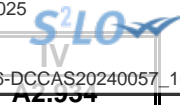
IV

A2.933

FONCTION 3 – Culture, vie sociale, jeunesse, sports et loisirs (suite 2)

Article / compte nature (1)	Libellé	33 Jeunesse (action socio-éduc.) et loisirs			34 Vie sociale et citoyenne		39 Sécurité	TOTAL DU CHAPITRE
		331 Centres de loisirs	332 Colonies de vacances	338 Autres activités pour les jeunes	341 Egalité entre les femmes et les hommes	348 Autres		
	DEPENSES	0,00	0,00	0,00	0,00	0,00	0,00	0,00
	RECETTES	0,00	0,00	0,00	0,00	0,00	0,00	0,00

(1) Détailler les comptes à trois chiffres.



IV – ANNEXES

A – PRESENTATION CROISEE – SECTION DE FONCTIONNEMENT – PRESENTATION DETAILLEE

FONCTION 4 – Santé et action sociale (hors APA et RSA/Régularisation de RMI)

Article / compte nature (1)	Libellé	41 Santé					
		410 Services communs	411 PMI et planification familiale	412 Prévention et éducation pour la santé	413 Sécurité alimentaire	414 Dispensaires et autres éts sanitaires	418 Autres actions
	DEPENSES	0,00	0,00	0,00	0,00	0,00	0,00
	RECETTES	0,00	0,00	0,00	0,00	0,00	0,00

(1) Détailler les comptes à trois chiffres.

IV – ANNEXES

A – PRESENTATION CROISEE – SECTION DE FONCTIONNEMENT – PRESENTATION DETAILLEE

IV

A2.934

FONCTION 4 – Santé et action sociale (hors APA et RSA/Régularisation de RMI) (suite 1)

Article / compte nature (1)	Libellé	42 Action sociale							
		420 Services communs	421 Famille et enfance				422 Petite enfance		
			4211 Actions en faveur de la maternité	4212 Aides à la famille	4213 Aides sociales à l'enfance	4214 Adolescence	4221 Crèches et garderies	4222 Multi accueil	4228 Autres actions pour la petite enfance
	DEPENSES	0,00	0,00	0,00	0,00	0,00	0,00	0,00	
	RECETTES	0,00	0,00	0,00	0,00	0,00	0,00	0,00	

(1) Détailler les comptes à trois chiffres.

IV – ANNEXES

A – PRESENTATION CROISEE – SECTION DE FONCTIONNEMENT – PRESENTATION DETAILLEE

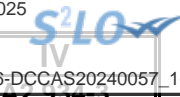
IV

A2.934

FONCTION 4 – Santé et action sociale (hors APA et RSA/Régularisation de RMI) (suite 2)

Article / compte nature (1)	Libellé	42 Action sociale					TOTAL DU CHAPITRE	
		423 Personnes âgées			424 Personnes en difficulté	425 Personnes handicapées		428 Autres interventions sociales
		4231 Forfait autonomie	4232 Autres actions de prévention	4238 Autres actions pour les personnes âgées				
DEPENSES		0,00	0,00	0,00	0,00	0,00	0,00	
RECETTES		0,00	0,00	0,00	0,00	0,00	0,00	

(1) Détailler les comptes à trois chiffres.



IV – ANNEXES

A – PRESENTATION CROISEE – SECTION DE FONCTIONNEMENT – PRESENTATION DETAILLEE

FONCTION 4-3 – APA

Article / compte nature (1)	Libellé	430 Services communs	431 APA à domicile	432 APA versée aux bénéf. en établissement	433 APA versée à l'établissement	TOTAL DU CHAPITRE
	DEPENSES	0,00	0,00	0,00	0,00	0,00
	RECETTES	0,00	0,00	0,00	0,00	0,00

(1) Détailler les comptes à trois chiffres.

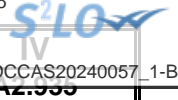
IV – ANNEXES

A – PRESENTATION CROISEE – SECTION DE FONCTIONNEMENT – PRESENTATION DETAILLEE

FONCTION 4-4 – RSA / Régularisation de RMI

Article / compte nature (1)	Libellé	441 Insertion sociale	442 Santé	443 Logement	444 Insertion professionnelle	445 Evaluation des dépenses engagées	446 Dépenses de structure	447 RSA allocations	448 Autres dépenses au titre du RSA	TOTAL DU CHAPITRE
	DEPENSES	0,00	0,00	0,00	0,00	0,00	0,00	0,00	0,00	0,00
	RECETTES	0,00	0,00	0,00	0,00	0,00	0,00	0,00	0,00	0,00

(1) Détailler les comptes à trois chiffres.



IV – ANNEXES

A – PRESENTATION CROISEE – SECTION DE FONCTIONNEMENT – PRESENTATION DETAILLEE

FONCTION 5 – Aménagement des territoires et habitat

Article / compte nature (1)	Libellé	50	51						
		Services communs	Aménagement et services urbains						
		50	510	511	512	513	514	515	518
		Services communs	Services communs	Espaces verts urbains	Eclairage public	Art public	Electrification	Opérations d'aménagement	Autres actions d'aménagement urbain
	DEPENSES	0,00	0,00	0,00	0,00	0,00	0,00	0,00	0,00
	RECETTES	0,00	0,00	0,00	0,00	0,00	0,00	0,00	0,00

(1) Détailler les comptes à trois chiffres.

IV – ANNEXES

A – PRESENTATION CROISEE – SECTION DE FONCTIONNEMENT – PRESENTATION DETAILLEE

IV

A2.935

FONCTION 5 – Aménagement des territoires et habitat (suite 1)

Article / compte nature (1)	Libellé	52 Politique de la ville	53 Agglomérations et villes moyennes	54 Espace rural et autres espaces de dév.	55 Habitat (Logement)				
					551 Parc privé de la collectivité	552 Aide au secteur locatif	553 Aide à l'accession à la propriété	554 Aire d'accueil des gens du voyage	555 Logement social
	DEPENSES	0,00	0,00	0,00	0,00	0,00	0,00	0,00	0,00
	RECETTES	0,00	0,00	0,00	0,00	0,00	0,00	0,00	0,00

(1) Détailler les comptes à trois chiffres.

IV – ANNEXES

A – PRESENTATION CROISEE – SECTION DE FONCTIONNEMENT – PRESENTATION DETAILLEE

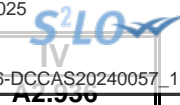
IV

A2.935

FONCTION 5 – Aménagement des territoires et habitat (suite 2)

Article / compte nature (1)	Libellé	56 Actions en faveur du littoral	57 Techno. de l'information et de la comm.	58 Autres actions		59 Sécurité	TOTAL DU CHAPITRE
				581 Réserves Foncières	588 Autres actions d'aménagement		
	DEPENSES	0,00	0,00	0,00	0,00	0,00	0,00
	RECETTES	0,00	0,00	0,00	0,00	0,00	0,00

(1) Détailler les comptes à trois chiffres.



IV – ANNEXES

A – PRESENTATION CROISEE – SECTION DE FONCTIONNEMENT – PRESENTATION DETAILLEE

FONCTION 6 – Action économique

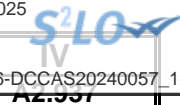
Article / compte nature (1)	Libellé	60 Services communs	61 Interventions économiques transversales	62 Structure d'animation et de dév. éco.	63 Actions sectorielles			
					631 Agriculture, pêche et agro-alimentaire		632 Industrie, commerce et artisanat	633 Développement touristique
					6311 Laboratoire	6312 Autres		
	DEPENSES	0,00	0,00	0,00	0,00	0,00	0,00	0,00
	RECETTES	0,00	0,00	0,00	0,00	0,00	0,00	0,00

(1) Détailler les comptes à trois chiffres.

IV – ANNEXES**A – PRESENTATION CROISEE – SECTION DE FONCTIONNEMENT – PRESENTATION DETAILLEE****IV****A2.936****FONCTION 6 – Action économique (suite)**

Article / compte nature (1)	Libellé	64 Rayonnement, attractivité du territoire	65 Insertion éco. et éco.sociale, solidaire	66 Maintien et dév. des services publics	67 Recherche et innovation	68 Autres actions	TOTAL DU CHAPITRE
	DEPENSES	0,00	0,00	0,00	0,00	0,00	0,00
	RECETTES	0,00	0,00	0,00	0,00	0,00	0,00

(1) Détailler les comptes à trois chiffres.



IV – ANNEXES

A – PRESENTATION CROISEE – SECTION DE FONCTIONNEMENT – PRESENTATION DETAILLEE

FONCTION 7 – Environnement

Article / compte nature (1)	Libellé	70 Services communs	71 Actions transversales	72 Actions déchets et propreté urbaine					
				720 Services communs collecte et propreté	721 Collecte et traitement des déchets			722 Propreté urbaine	
					7211 Actions prévention et sensibilisation	7212 Collecte des déchets	7213 Tri, valorisation, traitement déchets	7221 Actions prévention et sensibilisation	7222 Action propreté urbaine et nettoiemnt
	DEPENSES	0,00	0,00	0,00	0,00	0,00	0,00	0,00	0,00
	RECETTES	0,00	0,00	0,00	0,00	0,00	0,00	0,00	0,00

(1) Détailler les comptes à trois chiffres.

IV – ANNEXES

A – PRESENTATION CROISEE – SECTION DE FONCTIONNEMENT – PRESENTATION DETAILLEE

IV

A2.937

FONCTION 7 – Environnement (suite 1)

Article / compte nature (1)	Libellé	73 Actions en matière de gestion des eaux					74 Politique de l'air
		731 Politique de l'eau	732 Eau potable	733 Assainissement	734 Eaux pluviales	735 Lutte contre les inondations	
	DEPENSES	0,00	0,00	0,00	0,00	0,00	0,00
	RECETTES	0,00	0,00	0,00	0,00	0,00	0,00

(1) Détailler les comptes à trois chiffres.

IV – ANNEXES

A – PRESENTATION CROISEE – SECTION DE FONCTIONNEMENT – PRESENTATION DETAILLEE

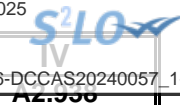
IV

A2.937

FONCTION 7 – Environnement (suite 2)

Article / compte nature (1)	Libellé	75 Politique de l'énergie					76	77	78	TOTAL DU CHAPITRE
		751 Réseaux de chaleur et de froid	752 Energie photovoltaïque	753 Energie éolienne	754 Energie hydraulique	758 Autres actions	Préserv. patrim. naturel, risques techno.	Environnement infrastructures transports	Autres actions	
DEPENSES		0,00	0,00	0,00	0,00	0,00	0,00	0,00	0,00	
RECETTES		0,00	0,00	0,00	0,00	0,00	0,00	0,00	0,00	

(1) Détailler les comptes à trois chiffres.



IV – ANNEXES

A – PRESENTATION CROISEE – SECTION DE FONCTIONNEMENT – PRESENTATION DETAILLEE

FONCTION 8 – Transports

Article / compte nature (1)	Libellé	80 Services communs	81 Transports scolaires	82 Transports publics de voyageurs						
				820 Services communs	821 Transport sur route	822 Transport ferroviaire	823 Transport fluvial	824 Transport maritime	825 Transport aérien	828 Autres transports
	DEPENSES	0,00	0,00	0,00	0,00	0,00	0,00	0,00	0,00	0,00
	RECETTES	0,00	0,00	0,00	0,00	0,00	0,00	0,00	0,00	0,00

(1) Détailler les comptes à trois chiffres.



IV – ANNEXES

A – PRESENTATION CROISEE – SECTION DE FONCTIONNEMENT – PRESENTATION DETAILLEE

IV

A2.938

FONCTION 8 – Transports (suite 1)

Article / compte nature (1)	Libellé	83 Transports de marchandises						838 Autres transports
		830 Services communs	831 Fret routier	832 Fret ferroviaire	833 Fret fluvial	834 Fret maritime	835 Fret aérien	
DEPENSES		0,00	0,00	0,00	0,00	0,00	0,00	0,00
RECETTES		0,00	0,00	0,00	0,00	0,00	0,00	0,00

(1) Détailler les comptes à trois chiffres.

IV – ANNEXES

A – PRESENTATION CROISEE – SECTION DE FONCTIONNEMENT – PRESENTATION DETAILLEE

IV

A2.938

FONCTION 8 – Transports (suite 2)

Article / compte nature (1)	Libellé	84 Voirie							
		841 Voirie nationale	842 Voirie régionale	843 Voirie départementale	844 Voirie métropolitaine	845 Voirie communale	846 Viabilité hivernale et aléas climatiques	847 Equipements de voirie	849 Sécurité routière
DEPENSES		0,00	0,00	0,00	0,00	0,00	0,00	0,00	0,00
RECETTES		0,00	0,00	0,00	0,00	0,00	0,00	0,00	0,00

(1) Détailler les comptes à trois chiffres.

IV – ANNEXES

A – PRESENTATION CROISEE – SECTION DE FONCTIONNEMENT – PRESENTATION DETAILLEE

IV

A2.938

FONCTION 8 – Transports (suite 3)

Article / compte nature (1)	Libellé	85 Infrastructures					86 Liaisons multimodales	87 Circulations douces	89 Sécurité	TOTAL DU CHAPITRE
		851 Gares, autres infrastructures routières	852 Gares et autres infrastructures ferrov.	853 Haltes, autres infrastructures fluviales	854 Ports, autres infrastructures portuaires	855 Aéroports et autres infrastructures				
DEPENSES		0,00	0,00	0,00	0,00	0,00	0,00	0,00	0,00	
RECETTES		0,00	0,00	0,00	0,00	0,00	0,00	0,00	0,00	

(1) Détailler les comptes à trois chiffres.

IV – ANNEXES

ANNEXES PATRIMONIALES – ETAT DE LA DETTE – DETAIL DES CREDITS DE TRESORERIE

B1.1 – DETAIL DES CREDITS DE TRESORERIE (1)

Nature (Pour chaque ligne, indiquer le numéro de contrat)	Date de la décision de réaliser la ligne de trésorerie (2)	Montant maximum autorisé au 01/01/N	Montant des tirages N-1	Montant des remboursements N-1		Encours restant dû au 01/01/N
				Intérêts (3)	Remboursement du tirage	
5191 Avances du Trésor						
5192 Avances de trésorerie						
51931 Lignes de trésorerie						
51932 Lignes de trésorerie liées à un emprunt						
5194 Billets de trésorerie						
5198 Autres crédits de trésorerie						
519 Crédits de trésorerie (Total)		0,00	0,00	0,00	0,00	0,00

(1) Circulaire n° NOR : INTB8900071C du 22/02/1989.

(2) Indiquer la date de la délibération de l'assemblée autorisant la ligne de trésorerie ou la date de la décision de l'ordonnateur de réaliser la ligne de trésorerie sur la base d'un montant maximum autorisé par l'organe délibérant (article M. 4221-5 du CGCT).

(3) Il s'agit des intérêts comptabilisés au compte 6615.

IV – ANNEXES

ANNEXES PATRIMONIALES – ETAT DE LA DETTE – REPARTITION PAR NATURE DE DETTE

B1.2 – REPARTITION PAR NATURE DE DETTE (hors 16449 et 166)

Nature (Pour chaque ligne, indiquer le numéro de contrat)	Emprunts et dettes à l'origine du contrat													
	Organisme prêteur ou chef de file	Date de signature	Date d'émission ou date de mobilisation (1)	Date du premier remboursement	Nominal (2)	Type de taux d'intérêt (3)	Index (4)	Taux initial		Devise	Périodicité des remboursements (6)	Profil d'amortissement (7)	Possibilité de remboursement anticipé O/N	Catégorie d'emprunt (8)
								Niveau de taux (5)	Taux actuariel					
163 Emprunts obligataires (Total)					0,00									
164 Emprunts auprès des établissements financiers (Total)					0,00									
1641 Emprunts en euros (total)					0,00									
1643 Emprunts en devises (total)					0,00									
16441 Emprunts assortis d'une option de tirage sur ligne de trésorerie (total)					0,00									
165 Dépôts et cautionnements reçus (Total)					0,00									
167 Emprunts et dettes assortis de conditions particulières (Total)					0,00									
1671 Avances consolidées du Trésor (total)					0,00									
1672 Emprunts sur comptes spéciaux du Trésor (total)					0,00									
1675 Dettes pour METP et PPP (total)					0,00									
1676 Dettes envers locataires-acquéreurs (total)					0,00									
1678 Autres emprunts et dettes (total)					0,00									
168 Emprunts et dettes assimilés (Total)					0,00									
1681 Autres emprunts (total) (9)					0,00									



Nature (Pour chaque ligne, indiquer le numéro de contrat)	Emprunts et dettes à l'origine du contrat										dicité des remboursements (6)	Pron d'amortissement (7)	de remboursement anticipé O/N	gorie d'emprunt (8)
	Organisme prêteur ou chef de file	Date de signature	Date d'émission ou date de mobilisation (1)	Date du premier remboursement	Nominal (2)	Type de taux d'intérêt (3)	Index (4)	Taux initial		Devise				
								Niveau de taux (5)	Taux actuariel					
1682 Bons à moyen terme négociables (total)					0,00									
1687 Autres dettes (total)					0,00									
Total général					0,00									

(1) Si un emprunt donne lieu à plusieurs mobilisations, indiquer la date de la première mobilisation.

(2) Nominal : montant emprunté à l'origine.

(3) Type de taux d'intérêt : F : fixe ; V : variable simple ; C : complexe ; R : préfixé (c'est-à-dire un taux variable qui n'est pas seulement défini comme la simple addition d'un taux usuel de référence et d'une marge exprimée en point de pourcentage).

(4) Mentionner le ou les types d'index (ex : Euribor 3 mois).

(5) Indiquer le niveau de taux à l'origine du contrat.

(6) Indiquer la périodicité des remboursements : A : annuelle , B : bimestrielle, T : trimestrielle, X autre.

(7) Indiquer C pour amortissement constant, P pour amortissement progressif, F pour *in fine*, X pour autres à préciser.

(8) Catégorie d'emprunt à l'origine. Exemple A-1 (cf. la classification des emprunts suivant la typologie de la circulaire IOCB1015077C du 25 juin 2010 sur les produits financiers offerts aux collectivités territoriales).

(9) Y compris les avances remboursables consenties au titre de l'article 25 de la loi n°2020-935 du 30 juillet 2020 de finances rectificative pour 2020, portant attribution des avances remboursables sur les recettes fiscales prévues aux articles 1594 A et 1595 du code général des impôts

IV – ANNEXES

ANNEXES PATRIMONIALES – ETAT DE LA DETTE – REPARTITION PAR NATURE DE DETTE

B1.2

B1.2 – REPARTITION PAR NATURE DE DETTE (hors 16449 et 166) (suite)

Nature (Pour chaque ligne, indiquer le numéro de contrat)	Couverture ? O/N (11)	Montant couvert	Catégorie d'emprunt après couverture éventuelle (12)	Capital restant dû au 01/01/N	Durée résiduelle (en années)	Emprunts et dettes au 01/01/N			Annuité de l'exercice			ICNE de l'exercice
						Taux d'intérêt			Capital	Charges d'intérêt (16)	Intérêts perçus (le cas échéant) (17)	
						Type de taux (13)	Index (14)	Niveau de taux d'intérêt à la date de vote du budget (15)				
163 Emprunts obligataires (Total)		0,00		0,00					0,00	0,00	0,00	0,00
164 Emprunts auprès des établissements financiers (Total)		0,00		0,00					0,00	0,00	0,00	0,00
1641 Emprunts en euros (total)		0,00		0,00					0,00	0,00	0,00	0,00
1643 Emprunts en devises (total)		0,00		0,00					0,00	0,00	0,00	0,00
16441 Emprunts assortis d'une option de tirage sur ligne de trésorerie (total) (10)		0,00		0,00					0,00	0,00	0,00	0,00
165 Dépôts et cautionnements reçus (Total)		0,00		0,00					0,00	0,00	0,00	0,00
167 Emprunts et dettes assortis de conditions particulières (Total)		0,00		0,00					0,00	0,00	0,00	0,00
1671 Avances consolidées du Trésor (total)		0,00		0,00					0,00	0,00	0,00	0,00
1672 Emprunts sur comptes spéciaux (total)		0,00		0,00					0,00	0,00	0,00	0,00
1675 Dettes pour METP et PPP (total)		0,00		0,00					0,00	0,00	0,00	0,00
1676 Dettes envers locataires-acquéreurs (total)		0,00		0,00					0,00	0,00	0,00	0,00
1678 Autres emprunts et dettes (total)		0,00		0,00					0,00	0,00	0,00	0,00
168 Emprunts et dettes assimilés (Total)		0,00		0,00					0,00	0,00	0,00	0,00
1681 Autres emprunts (total)		0,00		0,00					0,00	0,00	0,00	0,00
1682 Bons à moyen terme négociables (total)		0,00		0,00					0,00	0,00	0,00	0,00
1687 Autres dettes (total)		0,00		0,00					0,00	0,00	0,00	0,00
Total général		0,00		0,00					0,00	0,00	0,00	0,00

(10) S'agissant des emprunts assortis d'une ligne de trésorerie, il faut faire ressortir le remboursement du capital de la dette prévue pour l'exercice correspondant au véritable endettement.

(11) Si l'emprunt est soumis à couverture, il convient de compléter le tableau « détail des opérations de couverture ».

(12) Catégorie d'emprunt. Exemple A-1 (cf. la classification des emprunts suivant la typologie de la circulaire IOCB1015077C du 25 juin 2010 sur les produits financiers offerts aux collectivités territoriales).

- (13) Type de taux d'intérêt après opérations de couverture : F : fixe ; V : variable simple ; C : complexe (c'est-à-dire un taux variable qui n'est pas seulement défini comme la simple addition d'un taux usuel de référence et d'une prime ou d'une déprime en point de pourcentage).
- (14) Mentionner l'index en cours au 01/01/N après opérations de couverture.
- (15) Taux après opérations de couverture éventuelles. Pour les emprunts à taux variable, indiquer le niveau à la date de vote du budget.
- (16) Il s'agit des intérêts dus au titre du contrat initial et comptabilisés à l'article 66111 « Intérêts réglés à l'échéance » (intérêts décaissés) et intérêts éventuels dus au titre du contrat d'échange éventuel et comptabilisés à l'article 668.
- (17) Indiquer les intérêts éventuellement reçus au titre du contrat d'échange éventuel et comptabilisés au 768.

IV – ANNEXES

ANNEXES PATRIMONIALES – ETAT DE LA DETTE – REPARTITION DES EMPRUNTS PAR STRUCTURE DE TAUX

B1.3

B1.3 – REPARTITION DES EMPRUNTS PAR STRUCTURE DE TAUX (HORS A1)

Emprunts ventilés par structure de taux selon le risque le plus élevé (Pour chaque ligne, indiquer le numéro de contrat) (1)	Organisme prêteur ou chef de file	Nominal (2)	Capital restant dû au 01/01/N (3)	Type d'indices (4)	Durée du contrat	Dates des périodes bonifiées	Taux minimal (5)	Taux maximal (6)	Coût de sortie (7)	Taux maximal après couverture éventuelle (8)	Niveau du taux à la date de vote du budget (9)	Intérêts à payer au cours de l'exercice (10)	Intérêts à percevoir au cours de l'exercice (le cas échéant) (11)	% par type de taux selon le capital restant dû
Echange de taux, taux variable simple plafonné (cap) ou encadré (tunnel) (A)														
TOTAL (A)		0,00	0,00						0,00			0,00	0,00	0,00
Barrière simple (B)														
TOTAL (B)		0,00	0,00						0,00			0,00	0,00	0,00
Option d'échange (C)														
TOTAL (C)		0,00	0,00						0,00			0,00	0,00	0,00
Multiplicateur jusqu'à 3 ou multiplicateur jusqu'à 5 capé (D)														
TOTAL (D)		0,00	0,00						0,00			0,00	0,00	0,00
Multiplicateur jusqu'à 5 (E)														
TOTAL (E)		0,00	0,00						0,00			0,00	0,00	0,00
Autres types de structures (F)														
TOTAL (F)		0,00	0,00						0,00			0,00	0,00	0,00
TOTAL GENERAL		0,00	0,00						0,00			0,00	0,00	0,00

(1) Répartir les emprunts selon le type de structure de taux (de A à F selon la classification de la charte de bonne conduite) en fonction du risque le plus élevé à couvrir sur toute la durée de vie du contrat de prêt et après opérations de couverture éventuelles.

(2) Nominal : montant emprunté à l'origine. En cas de couverture partielle d'un emprunt, indiquer séparément sur deux lignes la part du nominal couvert et la part non couverte.

(3) En cas de couverture partielle d'un emprunt, indiquer séparément sur deux lignes la part du capital restant dû couvert et la part non couverte.

(4) Indiquer la classification de l'indice sous-jacent suivant la typologie de la circulaire du 25 juin 2010 sur les produits financiers (de 1 à 6). 1 : Indice zone euro / 2 : Indices inflation française ou zone euro ou écart entre ces indices / 3 : Ecart indice zone euro / 4 : Indices hors zone euro ou écart d'indices dont l'un est hors zone euro / 5 : écarts d'indices hors zone euro / 6 : autres indices.

(5) Taux hors opération de couverture. Indiquer le montant, l'index ou la formule correspondant au taux minimal du contrat de prêt sur toute la durée du contrat.

(6) Taux hors opération de couverture. Indiquer le montant, l'index ou la formule correspondant au taux maximal du contrat de prêt sur toute la durée du contrat.

(7) Coût de sortie : indiquer le montant de l'indemnité contractuelle de remboursement définitif de l'emprunt au 01/01/N ou le cas échéant, à la prochaine date d'échéance.

(8) Montant, index ou formule.

(9) Indiquer le niveau de taux après opérations de couverture éventuelles. Pour les emprunts à taux variables, indiquer le niveau du taux à la date de vote du budget.

(10) Indiquer les intérêts à payer au titre du contrat initial et comptabilisés à l'article 66111 et des intérêts éventuels à payer au titre du contrat d'échange et comptabilisés à l'article 668.

(11) Indiquer les intérêts à percevoir au titre du contrat d'échange et comptabilisés au 768.

IV – ANNEXES

ANNEXES PATRIMONIALES – ETAT DE LA DETTE – TYPOLOGIE DE LA REPARTITION DE L'ENCOURS

B1.4 – TYPOLOGIE DE LA REPARTITION DE L'ENCOURS (1)

Indices sous-jacents		(1) Indices zone euro	(2) Indices inflation française ou zone euro ou écart entre ces indices	(3) Ecart d'indices zone euro	(4) Indices hors zone euro et écarts d'indices dont l'un est un indice hors zone euro	(5) Ecart d'indices hors zone euro	(6) Autres indices
Structure							
(A) Taux fixe simple. Taux variable simple. Echange de taux fixe contre taux variable ou inversement. Echange de taux structuré contre taux variable ou taux fixe (sens unique). Taux variable simple plafonné (cap) ou encadré (tunnel)	Nombre de produits	0	0	0	0	0	
	% de l'encours	0,00	0,00	0,00	0,00	0,00	
	Montant en euros	0,00	0,00	0,00	0,00	0,00	
(B) Barrière simple. Pas d'effet de levier	Nombre de produits	0	0	0	0	0	
	% de l'encours	0,00	0,00	0,00	0,00	0,00	
	Montant en euros	0,00	0,00	0,00	0,00	0,00	
(C) Option d'échange (swaption)	Nombre de produits	0	0	0	0	0	
	% de l'encours	0,00	0,00	0,00	0,00	0,00	
	Montant en euros	0,00	0,00	0,00	0,00	0,00	
(D) Multiplicateur jusqu'à 3 ; multiplicateur jusqu'à 5 capé	Nombre de produits	0	0	0	0	0	
	% de l'encours	0,00	0,00	0,00	0,00	0,00	
	Montant en euros	0,00	0,00	0,00	0,00	0,00	
(E) Multiplicateur jusqu'à 5	Nombre de produits	0	0	0	0	0	
	% de l'encours	0,00	0,00	0,00	0,00	0,00	
	Montant en euros	0,00	0,00	0,00	0,00	0,00	
(F) Autres types de structures	Nombre de produits						0
	% de l'encours						0,00
	Montant en euros						0,00

(1) Cette annexe retrace le stock de dette au 01/01/N après opérations de couverture éventuelles.



IV – ANNEXES

ANNEXES PATRIMONIALES – ETAT DE LA DETTE – DETAIL DES OPERATIONS DE COUVERTURE

B1.5 – DETAIL DES OPERATIONS DE COUVERTURE (1)

Instruments de couverture (Pour chaque ligne, indiquer le numéro de contrat)	Emprunt couvert			Instrument de couverture									
	Référence de l'emprunt couvert	Capital restant dû au 01/01/N	Date de fin du contrat	Organisme co-contractant	Type de couverture (3)	Nature de la couverture (change ou taux)	Notionnel de l'instrument de couverture	Date de début du contrat	Date de fin du contrat	Périodicité de règlement des intérêts (4)	Montant des commissions diverses	Primes éventuelles	
												Primes payées pour l'achat d'option	Primes reçues pour la vente d'option
Taux fixe (total)		0,00					0,00				0,00	0,00	0,00
Taux variable simple (total)		0,00					0,00				0,00	0,00	0,00
Taux complexe (total) (2)		0,00					0,00				0,00	0,00	0,00
Total		0,00					0,00				0,00	0,00	0,00

(1) Si un instrument couvre plusieurs emprunts, distinguer une ligne par emprunt couvert.

(2) Il s'agit d'un taux variable qui n'est pas défini comme la simple addition d'un taux usuel de référence et d'une marge exprimée en point de pourcentage.

(3) Indiquer s'il s'agit d'un *swap*, d'une option (*cap*, *floor*, *tunnel*, *swaption*).

(4) Indiquer la périodicité de règlement des intérêts : A : annuelle, M : mensuelle, B : bimestrielle, S : semestrielle, T : trimestrielle, X : autre.

IV – ANNEXES

ANNEXES PATRIMONIALES – ETAT DE LA DETTE – DETAIL DES OPERATIONS DE COUVERTURE

IV
B1.5

B1.5 – DETAIL DES OPERATIONS DE COUVERTURE (1) (suite)

Instruments de couverture (Pour chaque ligne, indiquer le numéro de contrat)	Référence de l'emprunt couvert	Effet de l'instrument de couverture							
		Taux payé		Taux reçu (7)		Charges et produits constatés depuis l'origine du contrat		Catégorie d'emprunt (8)	
		Index (5)	Niveau de taux (6)	Index	Niveau de taux	Charges c/668	Produits c/768	Avant opération de couverture	Après opération de couverture
Taux fixe (total)						0,00	0,00		
Taux variable simple (total)						0,00	0,00		
Taux complexe (total) (2)						0,00	0,00		
Total						0,00	0,00		

(5) Indiquer l'index utilisé ou la formule de taux.

(6) Pour les emprunts à taux variable, indiquer le niveau à la date de vote du budget.

(7) A compléter si l'instrument de couverture est un *swap*.

(8) Catégorie d'emprunt. Exemple A-1 (cf. la classification des emprunts suivant la typologie de la circulaire IOCB1015077C du 25 juin 2010 sur les produits financiers offerts aux collectivités territoriales).

IV – ANNEXES**ANNEXES PATRIMONIALES – ETAT DE LA DETTE – DETTE POUR FINANCER L'EMPRUNT D'UN AUTRE ORGANISME****B1.6 – DETTE POUR FINANCER L'EMPRUNT D'UN AUTRE ORGANISME (1)**

REPARTITION PAR PRÊTEUR	Dettes en capital à l'origine (2)	Dettes en capital au 01/01/N	Annuité à payer au cours de l'exercice	Dont	
				Intérêts (3)	Capital
TOTAL	0,00	0,00	0,00	0,00	0,00
<u>Auprès des organismes de droit privé</u>	0,00	0,00	0,00	0,00	0,00
<u>Auprès des organismes de droit public</u>	0,00	0,00	0,00	0,00	0,00
<u>Dettes provenant d'émissions obligataires (ex : émissions publiques ou privées)</u>	0,00	0,00	0,00	0,00	0,00

(1) Il s'agit des cas où une collectivité ou un établissement public accepte de prendre en charge l'emprunt au profit d'un autre organisme sans qu'il y ait pour autant transfert du contrat.

(2) La dette en capital à l'origine correspond à la part de dette prise en charge par la collectivité.

(3) Il s'agit des intérêts dus au titre du contrat initial et comptabilisés à l'article 66111 et des intérêts éventuels dus au titre du contrat d'échange et comptabilisés à l'article 668.



IV – ANNEXES

ANNEXES PATRIMONIALES – ETAT DE LA DETTE – AUTRES DETTES

B1.7 – AUTRES DETTES

(Issues des engagements juridiques pris autres que ceux destinés à financer la prise en charge d'un emprunt)

LIBELLES	Montant initial de la dette	Dépenses de l'exercice	Dettes restantes
----------	-----------------------------	------------------------	------------------



IV – ANNEXES

ANNEXES PATRIMONIALES – METHODES UTILISEES POUR LES AMORTISSEMENTS

METHODES UTILISEES POUR LES AMORTISSEMENTS

Procédure d'amortissement (linéaire, dégressif, variable)	CHOIX DE L'ASSEMBLEE		Délibération du
	Biens de faible valeur- Seuil unitaire en deçà duquel les immobilisations de peu de valeur s'amortissent sur un an : 500.00 €		2024-01-01
	Catégories de biens amortis	Durée (en années)	

IV – ANNEXES

ANNEXES PATRIMONIALES – ETAT DES PROVISIONS CONSTITUEES AU 01/01/N

PROVISIONS CONSTITUEES AU 01/01/N

Nature de la provision	Montant de la provision de l'exercice (1) A	Date de constitution de la provision	Montant des provisions constituées au 01/01/N B	Montant total des provisions constituées C = A + B	Montant des reprises de l'exercice D	SOLDE E = C - D
PROVISIONS SEMI-BUDGETAIRES (2)						
Provisions pour risques et charges (3)	0,00		0,00	0,00	0,00	0,00
Provisions pour litiges	0,00		0,00	0,00	0,00	0,00
Provisions pour pertes de change	0,00		0,00	0,00	0,00	0,00
Provisions pour gros entretiens ou grandes révisions	0,00		0,00	0,00	0,00	0,00
Provisions pour garanties d'emprunt	0,00		0,00	0,00	0,00	0,00
Autres provisions pour risques	0,00		0,00	0,00	0,00	0,00
Dépréciations (3)	0,00		0,00	0,00	0,00	0,00
- des immobilisations	0,00		0,00	0,00	0,00	0,00
- des stocks et encours	0,00		0,00	0,00	0,00	0,00
- des comptes de tiers	0,00		0,00	0,00	0,00	0,00
- des comptes financiers	0,00		0,00	0,00	0,00	0,00
Total des provisions semi-budgétaires	0,00		0,00	0,00	0,00	0,00
PROVISIONS BUDGETAIRES (2)						
Provisions pour risques et charges (3)	0,00		0,00	0,00	0,00	0,00
Provisions pour litiges	0,00		0,00	0,00	0,00	0,00
Provisions pour pertes de change	0,00		0,00	0,00	0,00	0,00
Provisions pour gros entretiens ou grandes révisions	0,00		0,00	0,00	0,00	0,00
Provisions pour garanties d'emprunt	0,00		0,00	0,00	0,00	0,00
Autres provisions pour risques	0,00		0,00	0,00	0,00	0,00
Dépréciations (3)	0,00		0,00	0,00	0,00	0,00
- des immobilisations	0,00		0,00	0,00	0,00	0,00
- des stocks et encours	0,00		0,00	0,00	0,00	0,00
- des comptes de tiers	0,00		0,00	0,00	0,00	0,00
- des comptes financiers	0,00		0,00	0,00	0,00	0,00
Total des provisions budgétaires	0,00		0,00	0,00	0,00	0,00
TOTAL PROVISIONS	0,00		0,00	0,00	0,00	0,00

(1) Provision nouvelle ou abondement d'une provision déjà constituée.

(2) A renseigner selon que la collectivité applique le régime des provisions semi-budgétaires ou budgétaires, conformément aux dispositions législatives et réglementaires afférentes.

(3) Indiquer l'objet de la provision (exemples : provision pour litiges au titre du procès, provisions pour dépréciation des immobilisations de l'équipement).

Envoyé en préfecture le 08/01/2025

Reçu en préfecture le 08/01/2025

Publié le



ID : 045-264500265-20241216-DCCAS20240057_1-BF

IV – ANNEXES**ANNEXES PATRIMONIALES – ETALEMENT DES PROVISIONS****B3.2 – ETALEMENT DES PROVISIONS (1)**

Nature de la provision	Objet	Montant total de la provision à constituer	Durée	Montant des provisions constituées au 01/01/N	Provision constituée au titre de l'exercice	Montant restant à provisionner
------------------------	-------	--	-------	---	---	--------------------------------

(1) Il s'agit des provisions figurant dans le tableau précédent « Etat des provisions » qui font l'objet d'un étalement, conformément aux dispositions législatives et réglementaires applicables à la collectivité.

IV – ANNEXES

ANNEXES PATRIMONIALES – ETAT DES CHARGES TRANSFEREES

ETAT DES CHARGES TRANSFEREES

Exercice	Nature de la dépense transférée	Durée de l'étalement (en mois)	Date de la délibération	Montant de la dépense transférée au compte 481 (I)	Montant amorti au titre des exercices précédents (II)	Montant de la dotation aux amortissements de l'exercice (c/6812) (III)	Solde (1)
TOTAL				0,00	0,00	0,00	0,00

(1) Correspond au montant de la charge restant à amortir = I – (II + III).

Exercice	Nature de la dépense transférée	Durée de l'étalement (en mois)	Date de la délibération	Montant de la dépense transférée au compte 481 (I)	Montant amorti au titre des exercices précédents (II)	Montant de la dotation aux amortissements de l'exercice (c/6862) (III)	Solde (1)
TOTAL				0,00	0,00	0,00	0,00

(1) Correspond au montant de la charge restant à amortir = I – (II + III).

IV – ANNEXES**ANNEXES PATRIMONIALES – DETAIL DES OPERATIONS POUR COMPTE DE TIERS****CHAPITRE D'OPERATIONS POUR COMPTE DE TIERS (Détail) (1)**

- (1) Ouvrir un cadre par opération pour compte de tiers.
- (2) Ensemble des réalisations connues (hors restes à réaliser).
- (3) A remplir uniquement en cas de reprise des résultats de l'exercice précédent, soit après le vote du compte administratif, soit en cas de reprise anticipée des résultats.
- (4) Total = Restes à réaliser N-1 + Nouveaux crédits votés.
- (5) Inscrire le chapitre et la nature des travaux.
- (6) Le chapitre 45 doit être détaillé conformément au plan de comptes, tant en dépenses qu'en recettes.
- (7) Indiquer le chapitre.

IV – ANNEXES
ANNEXES PATRIMONIALES – ETAT DES PRETS

Prêts (compte 274)

Bénéficiaires	Date de la délibération	Encours restant dû au 01/01/N	Montant de l'annuité à recouvrer		ICNE de l'exercice
			Capital	Intérêts	
Assortis d'intérêts (total)		0,00	0,00	0,00	0,00
Non assortis d'intérêts (total)		0,00	0,00		

IV – ANNEXES**ANNEXES PATRIMONIALES – ENGAGEMENTS HORS BILAN****ETAT SYNTHETIQUE DES ENGAGEMENTS DONNES**

Article		Dettes en capital à l'origine	Dettes en capital au 01/01/N	Annuité à verser au cours de l'exercice
8015	Emprunts garantis (1)	0,00	0,00	
8016	Contrats de crédit-bail (2)	0,00	0,00	0,00
8017	Subvention à verser en annuité (3)	0,00	0,00	0,00
8018	Autres engagements donnés			
	Marchés de partenariat (4)		0,00	0,00
	Au profit d'organismes publics (3)	0,00	0,00	0,00
	Au profit d'organismes privés (3)	0,00	0,00	0,00
	Dans le cadre d'une délégation de service public (3)	0,00	0,00	0,00
	Engagements liés à des opérations d'urbanisme et d'aménagement (3)	0,00	0,00	0,00

(1) A compléter depuis l'état des emprunts garantis.

(2) A compléter depuis l'état des contrats de crédit-bail.

(3) A compléter depuis l'état des autres engagements données.

(4) A compléter depuis l'état des marchés de partenariat.

IV – ANNEXES

ANNEXES PATRIMONIALES – ENGAGEMENTS HORS BILAN

ETAT SYNTHETIQUE DES ENGAGEMENTS RECUS (1)

Article		Créance en capital à l'origine	Créance en capital au 01/01/N	Annuité à recevoir au cours de l'exercice
8026	Redevance de crédit-bail à recevoir (crédit-bail immobilier)	0,00	0,00	0,00
8027	Subvention à recevoir par annuité	0,00	0,00	0,00
8028	Autres engagements reçus			
	Recette grevée d'affectation spéciale (2)		0,00	
	Engagements reçus des entreprises	0,00	0,00	0,00
	A l'exception de ceux reçus des entreprises	0,00	0,00	0,00

(1) A remplir depuis l'état relatif aux autres engagements reçus.

(2) A remplir depuis l'état relatif aux recettes grevées d'affectation spéciale. Le montant de la créance en capital au 01/01/N correspond au reste à employer au 01/01/N, l'annuité à recevoir au cours de l'exercice correspond au solde entre les restes à employer au 01/01/N et les restes à employer au 31/12/N.

IV – ANNEXES

ANNEXES PATRIMONIALES – ENGAGEMENTS HORS BILAN

ETAT DES EMPRUNTS GARANTIS

Désignation du bénéficiaire	Année de mobilisation et profil d'amortissement de l'emprunt (1)		Objet de l'emprunt garanti	Organisme prêteur ou chef de file	Montant initial	Capital restant dû au 01/01/N	Durée résiduelle	Périodicité des remboursements (2)	Taux initial			Taux à la date de vote du budget (6)			Catégorie d'emprunt (7)	Indices ou devises pouvant modifier l'emprunt	Annuité garantie au cours de l'exercice	
	Année	Profil							Taux (3)	Index (4)	Taux actuariel (5)	Taux (3)	Index (4)	Niveau de taux			En intérêts (8)	En capital
Total des emprunts contractés par des collectivités ou des EP (hors logements sociaux)					0,00	0,00										0,00	0,00	
Total des emprunts autres que ceux contractés par des collectivités ou des EP (hors logements sociaux)					0,00	0,00										0,00	0,00	
Total des emprunts contractés pour des opérations de logement social					0,00	0,00										0,00	0,00	
TOTAL GENERAL					0,00	0,00										0,00	0,00	

(1) Indiquer C pour amortissement constant, P pour amortissement progressif, F pour in fine, X pour autres (à préciser).

(2) Indiquer la périodicité des remboursements A : annuelle ; B : bimestrielle ; T : trimestrielle ; X : autre.

(3) Type de taux d'intérêt : F : fixe ; V : variable simple ; C : complexe ; R : préfixé (c'est-à-dire un taux variable qui n'est pas seulement défini comme la simple addition d'un taux usuel de référence et d'une marge exprimée en point de pourcentage).

(4) Indiquer le type d'index (ex. EURIBOR 3 mois ...).

(5) Taux annuel, tous frais compris.

(6) Taux hors opération de couverture. Pour les emprunts à taux variable, indiquer le niveau à la date de vote du budget.

(7) Catégorie d'emprunt hors opération de couverture. Exemple A-1 (cf. la classification des emprunts suivant la typologie de la circulaire IOCB1015077C du 25 juin 2010 sur les produits financiers offerts aux collectivités territoriales).

(8) Il s'agit des intérêts dus au titre du contrat initial et comptabilisés à l'article 66111 « Intérêts réglés à l'échéance » (intérêts décaissés).

IV – ANNEXES**ANNEXES PATRIMONIALES – ENGAGEMENTS HORS BILAN****CALCUL DU RATIO D'ENDETTEMENT RELATIF AUX GARANTIES D'EMPRUNT**

Calcul du ratio (1)	Valeur en euros	
Total des annuités déjà garanties à échoir dans l'exercice (2)	A	0,00
Total des premières annuités entières des nouvelles garanties de l'exercice (2)	B	0,00
Annuité nette de la dette de l'exercice (3)	C	0,00
Provisions pour garanties d'emprunts	D	0,00
Total des annuités d'emprunts garantis de l'exercice	I = A + B + C - D	0,00
Recettes réelles de fonctionnement	II	0,00
Part des garanties d'emprunt accordées au titre de l'exercice en % (4)	I / II	0,00

(1) Ratio défini aux articles L. 4253-1 ou L. 3231-4 ou L. 2252-1 du CGCT, conformément aux dispositions législatives applicables à la collectivité.

(2) Hors opérations visées par l'article L. 4253-2 ou L. 3231-4-4 ou L. 2252-2 du CGCT, conformément aux dispositions législatives applicables à la collectivité.

(3) Cf. définition de l'article D. 1511-30 du CGCT.

(4) Les garanties d'emprunt accordées au titre d'un exercice ne doivent pas représenter plus de 50 % des recettes réelles de fonctionnement de ce même exercice.

IV – ANNEXES**ANNEXES PATRIMONIALES – ENGAGEMENTS HORS BILAN****ETAT DES CONTRATS DE CREDIT-BAIL RESTANT A COURIR (MOBILIER ET IMMOBILIER)**

Type et nature du bien ayant fait l'objet du contrat	Exer- cice d'origine du con- trat	Désignation du crédit bailleur	Durée du contrat (en mois)	Montant de la redevance de l'exercice	Montant de la redevance sur la totalité du contrat	Montant des redevances restant à courir					
						N+1	N+2	N+3	N+4	Cumul restant (exercice N+5 et suivants)	Total (1)
Crédits-bails mobiliers					0,00	0,00	0,00	0,00	0,00	0,00	0,00
Crédits-bails immobiliers					0,00	0,00	0,00	0,00	0,00	0,00	0,00
Total					0,00	0,00	0,00	0,00	0,00	0,00	0,00

(1) Total = (N+1, N+2, N+3, N+4) + cumul restant.

IV – ANNEXES

ANNEXES PATRIMONIALES – ENGAGEMENTS HORS BILAN

ETAT DES MARCHES DE PARTENARIAT

Libellé du contrat	Année de signature du marché	Organismes cocontractants	Nature des prestations prévues par le marché	Durée du marché (en mois)	Date fin de marché	Date mise en service équipement	Montant total prévu au titre du marché (TTC)	Annuité versée sur l'exercice	Montant de la rémunération du cocontractant restant à verser pour la durée restante du marché de partenariat (3)				
									Part investissement		Part fonctionnement II	Part financement III	TOTAL I + II + III
									Part totale (4)	Dont part nette (5) I			
Marchés de partenariat (1)													
SOUS-TOTAL							0,00	0,00	0,00	0,00	0,00	0,00	0,00
Marchés globaux de performance énergétiques avec tiers de financement (2)													
SOUS-TOTAL							0,00	0,00	0,00	0,00	0,00	0,00	0,00
TOTAL							0,00	0,00	0,00	0,00	0,00	0,00	0,00

(1) Article L. 1112-1 du Code de la commande publique

(2) Article 1er de la loi n° 2023-222 du 30 mars 2023

(3) Montant de la rémunération restant à verser au 01/01/N

(4) Montant total de la rémunération relative à l'investissement restant à verser au 01/01/N

(5) Montant inscrit à la colonne précédente déduction faite des participations d'autres collectivités publiques.

IV – ANNEXES**ANNEXES PATRIMONIALES – ENGAGEMENTS HORS BILAN****ETAT DES RECETTES GREVEES D'UNE AFFECTATION SPECIALE****Tableau récapitulatif des recettes grevées d'une affectation spéciale**

Libellé (1)	Restes à employer au 01/01/N	Montant recettes	Montant dépenses	Restes à employer au 31/12/N
Total	0,00	0,00	0,00	0,00

(1) Par exemple, taxe d'aménagement, taxe de séjour, FEDER, dons et legs grevés d'une affectation, toutes recettes grevées d'une affectation spéciale et non ventilables ou recettes ventilables mais pour lesquelles la collectivité souhaite un niveau de détail plus fin que dans la présentation croisée.

(2) Ouvrir un tableau par recette grevée d'une affectation spéciale et reproduire le tableau autant de fois que nécessaire pour décrire l'ensemble des recettes grevées d'une affectation spéciale.

(3) Reste à employer au 31/12/N = reste à employer au 01/01/N + total recettes de l'exercice – total dépenses de l'exercice.

IV – ANNEXES

ANNEXES PATRIMONIALES – ENGAGEMENTS HORS BILAN

ETAT DES AUTRES ENGAGEMENTS DONNES

Année d'origine	Nature de l'engagement	Organisme bénéficiaire	Durée en années	Périodicité	Dettes en capital à l'origine	Dettes en capital au 1/1/N	Annuité à verser au cours de l'exercice
TOTAL					0,00	0,00	0,00
8017 Subventions à verser en annuités					0,00	0,00	0,00
8018 Autres engagements donnés					0,00	0,00	0,00
Au profit d'organismes publics					0,00	0,00	0,00
Au profit d'organismes privés (1)					0,00	0,00	0,00
Engagements liés à des délégations de service public					0,00	0,00	0,00
Engagements liés à des opérations d'urbanisme et d'aménagement					0,00	0,00	0,00

(1) Concernant les garanties accordées à l'Agence France Locale (Article L.1611-3-2 du CGCT) :

- l' « Organisme bénéficiaire » de la garantie est toute personne titulaire d'un « titre éligible » émis ou créé par l'Agence France Locale ;
- la rubrique « Périodicité » n'est pas remplie car la garantie n'a pas de périodicité. La garantie est d'une durée totale indiquée à la colonne qui précède ;
- la colonne « Dette en capital à l'origine » correspond au montant total de la garantie accordée aux titulaires d'un titre éligible ;
- la colonne « Dette en capital au 1/1/N » correspond au montant résiduel de la garantie au 1/1/N ;
- la colonne « Annuité à verser au cours de l'exercice » n'est pas remplie car l'octroi de la garantie n'implique pas que des versements annuels aient lieu. Des versements ne seront effectués qu'en cas d'appel de la garantie.

IV – ANNEXES**ANNEXES PATRIMONIALES – ENGAGEMENTS HORS BILAN****ETAT DES AUTRES ENGAGEMENTS RECUS**

Année d'origine	Nature de l'engagement	Organisme émetteur	Durée en années	Périodicité	Créance en capital à l'origine	Créance en capital au 01/01/N	Annuité à recevoir au cours de l'exercice
TOTAL					0,00	0,00	0,00
	8026 Redevance de crédit-bail restant à recevoir (crédit-bail immobilier)				0,00	0,00	0,00
	8027 Subventions à recevoir par annuités (annuités restant à recevoir)				0,00	0,00	0,00
	8028 Autres engagements reçus				0,00	0,00	0,00
	A l'exception de ceux reçus des entreprises				0,00	0,00	0,00
	Engagements reçus des entreprises				0,00	0,00	0,00

IV – ANNEXES**ANNEXES PATRIMONIALES – SUBVENTIONS VERSEES****SUBVENTIONS VERSEES DANS LE CADRE DU VOTE DU BUDGET**

Article (1)	Subventions (2)	Objet (3)	Nom de l'organisme	Nature juridique de l'organisme	Montant de la subvention
INVESTISSEMENT (total)					0,00
FONCTIONNEMENT (total)					0,00

(1) Indiquer l'article d'imputation de la subvention.

(2) Dénomination ou numéro éventuel de la subvention.

(3) Objet pour lequel est versée la subvention.

IV – ANNEXES

ANNEXES PATRIMONIALES – ETAT DU PERSONNEL AU 01/01/N

B9 – ETAT DU PERSONNEL AU 01/01/N

GRADES OU EMPLOIS (1)	CATEGORIES (2)	EMPLOIS BUDGETAIRES (3)			EFFECTIFS POURVUS SUR EMPLOIS BUDGETAIRES EN ETPT (4)		
		EMPLOIS PERMANENTS À TEMPS COMPLET	EMPLOIS PERMANENTS À TEMPS NON COMPLET	TOTAL	AGENTS TITULAIRES	AGENTS NON TITULAIRES	TOTAL
EMPLOIS FONCTIONNELS (a)		0,00	0,00	0,00	0,00	0,00	0,00
Directeur général des services		0,00	0,00	0,00	0,00	0,00	0,00
Directeur général adjoint des services		0,00	0,00	0,00	0,00	0,00	0,00
Directeur général des services techniques		0,00	0,00	0,00	0,00	0,00	0,00
Directeur départemental - SDIS		0,00	0,00	0,00	0,00	0,00	0,00
Directeur départemental adjoint - SDIS		0,00	0,00	0,00	0,00	0,00	0,00
Emplois créés au titre de l'article L. 313-1 du CGFP		0,00	0,00	0,00	0,00	0,00	0,00
FILIERE ADMINISTRATIVE (b)		0,00	0,00	0,00	0,00	0,00	0,00
FILIERE TECHNIQUE (c)		0,00	0,00	0,00	0,00	0,00	0,00
FILIERE SOCIALE (d)		0,00	0,00	0,00	0,00	0,00	0,00
FILIERE MEDICO-SOCIALE (e)		0,00	0,00	0,00	0,00	0,00	0,00
FILIERE MEDICO-TECHNIQUE (f)		0,00	0,00	0,00	0,00	0,00	0,00
FILIERE SPORTIVE (g)		0,00	0,00	0,00	0,00	0,00	0,00
FILIERE CULTURELLE (h)		0,00	0,00	0,00	0,00	0,00	0,00
FILIERE ANIMATION (i)		0,00	0,00	0,00	0,00	0,00	0,00
FILIERE POLICE (j)		0,00	0,00	0,00	0,00	0,00	0,00
FILIERE SAPEURS-POMPIERS (k)		0,00	0,00	0,00	0,00	0,00	0,00
EMPLOIS NON CITES (l) (5)		0,00	0,00	0,00	0,00	0,00	0,00
TOTAL GENERAL (b + c + d + e + f + g + h + i + j + k + l)		0,00	0,00	0,00	0,00	0,00	0,00

(1) Les grades ou emplois sont désignés conformément à la circulaire n° NOR : INTB9500102C du 23 mars 1995. Les emplois fonctionnels sont également comptabilisés dans leur filière d'origine.

(2) Catégories : A, B ou C.

(3) Emplois budgétaires créés par l'assemblée délibérante. Les emplois permanents à temps complet sont comptabilisés pour une unité, les emplois à temps non complet sont comptabilisés à hauteur de la quotité de travail prévue par la délibération créant l'emploi.

(4) Equivalent temps plein annuel travaillé (ETPT). Le décompte est proportionnel à l'activité des agents, mesurée par leur quotité de temps de travail et par leur période d'activité sur l'année :

ETPT = Effectifs physiques * quotité de temps de travail * période d'activité dans l'année

Exemple : un agent à temps plein (quotité de travail = 100 %) présent toute l'année correspond à 1 ETPT ; un agent à temps partiel, à 80 % (quotité de travail = 80 %) présent toute l'année correspond à 0,8 ETPT ; un agent à temps partiel, à 80 % (quotité de travail = 80 %) présent la moitié de l'année (ex : CDD de 6 mois, recrutement à mi-année) correspond à 0,4 ETPT (0,8 * 6 / 12).

(5) Emplois dont les missions ne correspondent pas à un cadre d'emploi existant.

IV – ANNEXES

ANNEXES PATRIMONIALES – ETAT DU PERSONNEL AU 01/01/N

B9

B9 – ETAT DU PERSONNEL AU 01/01/N (suite)

AGENTS NON TITULAIRES EN FONCTION AU 01/01/N	CATEGORIES (1)	SECTEUR (2)	REMUNERATION (3)		CONTRAT	
			Indice (8)	Euros	Fondement du contrat (4)	Nature du contrat (5)
Agents occupant un emploi permanent (6)				0,00		
Agents occupant un emploi non permanent (7)				0,00		
TOTAL GENERAL				0,00		

(1) CATEGORIES: A, B et C.

(2) SECTEUR ADM : Administratif.
 TECH : Technique.
 URB : Urbanisme (dont aménagement urbain).
 S : Social.
 MS : Médico-social.
 MT : Médico-technique.
 SP : Sportif.
 CULT : Culturel
 ANIM : Animation.
 POL : Police.
 POMP : Sapeurs-pompiers.
 X : Emplois non cités.

(3) REMUNERATION : Référence à un indice brut (indiquer le niveau de l'indice brut) de la fonction publique ou en euros annuels bruts (indiquer l'ensemble des éléments de la rémunération brute annuelle).

(4) CONTRAT : Motif du contrat (code général de la fonction publique - CGFP) :
 332-23-1° : Accroissement temporaire d'activité pour une durée maximale de douze mois.
 332-23-2° : Accroissement saisonnier d'activité pour une durée maximale de six mois.
 332-24 : Contrat de projet pour une durée minimale d'un an et une durée maximale fixée par les parties dans la limite de six ans
 332-13 : Remplacement d'un fonctionnaire autorisé à servir à temps partiel ou indisponible.
 332-14 : Vacance temporaire d'un emploi.
 332-8-1° : Absence de cadre d'emplois de fonctionnaires susceptibles d'assurer les fonctions correspondantes.
 332-8-2° : Justifié par les besoins des services ou la nature des fonctions, sous réserve qu'aucun fonctionnaire territorial n'a pu être recruté dans les conditions prévues par le CGFP.
 332-8-3° : Communes de moins de 1 000 habitants et groupements de communes regroupant moins de 15 000 habitants.
 332-8-4° : Communes nouvelles issues de fusion de communes de moins de 1 000 habitants, pendant trois ans suivant la création, et le cas échéant, jusqu'au premier renouvellement du conseil municipal.
 332-8-5° : Autres collectivités territoriales ou établissements mentionnés à l'article L. 4, pour les emplois dont la quotité de temps de travail est inférieure à 50 %.
 332-8-6° : Emplois des communes (- 2 000 hab.) et des groupements de communes (-10 000 hab.) dont la création ou suppression dépend de la décision d'une autorité.
 327-5 : Contractuel territorial sur emploi permanent - peut être nommé en qualité de fonctionnaire stagiaire par l'autorité territoriale.
 332-10 : Contrat à durée indéterminée en application de l'article L. 332-8 avec un agent contractuel territorial qui justifie d'une durée de services publics de six ans au moins.
 332-11 : Contrat à durée indéterminée lorsque l'agent contractuel territorial concerné remplit avant l'échéance de son contrat les conditions d'ancienneté mentionnées à l'article L. 332-10.
 326_352 : Modalités particulières : recrutement sans concours, parcours d'accès à la fonction publique, personnes en situation de handicap (CGFP art. L326 et L.352).
 343-1_343-3 : Emplois supérieurs de la fonction publique territoriale (emplois fonctionnels de direction).
 333-1_333-10 : Collaborateurs de cabinet.
 333-12 : Collaborateurs de groupes d'élus.
 A : Autres

(5) Indiquer si l'agent contractuel est titulaire d'un contrat à durée déterminée (CDD) ou d'un contrat à durée indéterminée (CDI). Les contrats particuliers devront être labellisés « A / autres » et feront l'objet d'une précision (ex : « contrats aidés »).

(6) Occupent un emploi permanent de la fonction publique territoriale, les agents non titulaires recrutés sur le fondement des articles 332-8, 332-13, 332-14, 326, 352 du CGFP , ainsi que les agents qui sont titulaires d'un contrat à durée indéterminée pris sur le fondement des articles 327-5, 332-10 et 332-11 du CGFP.

(7) Occupent un emploi non permanent de la fonction publique territoriale, les agents non titulaires recrutés sur le fondement des articles 332-23, 332-24, 333-1 à 333-10 et 333-12.

(8) Si un contrat fixe comme référence de rémunération un traitement hors échelle, il convient de mentionner le chevron conformément à l'article 6 décret 85-1148 du 20 octobre 1985.

**IV – ANNEXES****ANNEXES PATRIMONIALES****LISTE DES ORGANISMES DANS LESQUELS LA COLLECTIVITE A PRIS UN ENGAGEMENT FINANCIER****B10****LISTE DES ORGANISMES DANS LESQUELS LA COLLECTIVITE A PRIS UN ENGAGEMENT FINANCIER**

Les documents financiers et comptables de ces organismes sont mis à la disposition du public à Lieu de mise à disposition (1).
Toute personne a le droit de demander communication à ses frais.

Nature de l'engagement (2)	Nom de l'organisme	Raison sociale de l'organisme	Nature juridique de l'organisme	Montant de l'engagement
Délégation de service public (3) (4)				
Détention d'une part du capital				
Garantie ou cautionnement d'un emprunt				
Subventions supérieures à 75 000 € ou représentant plus de 50 % du produit figurant au compte de résultat de l'organisme				
Autres				

(1) Hôtel de la collectivité et autres lieux publics désignés par la collectivité.

(2) Indiquer la date de la décision (délibérations, contrats ou décisions de l'exécutif).

(3) Préciser la nature de la délégation (concession, affermage, régie intéressée...).

(4) Les délégations pour lesquels un engagement hors bilan est constaté font l'objet d'une reprise dans l'état relatif aux autres engagements donnés.

IV – ANNEXES**ANNEXES PATRIMONIALES – LISTE DES ORGANISMES DE REGROUPEMENT****LISTE DES ORGANISMES DE REGROUPEMENT AUXQUELS ADHERE LA COLLECTIVITE**

DESIGNATION DES ORGANISMES	Date d'adhésion	Mode de participation (1)	Montant du financement
Syndicats mixtes (article L. 5721-2 du CGCT)			
EPCI			
Autres organismes de regroupement			

(1) Indiquer si le financement est fait par TPZ, TPU, TPU + fiscalité additionnelle ou sans fiscalité propre.

IV – ANNEXES**ANNEXES PATRIMONIALES – LISTE DES ETABLISSEMENTS PUBLICS CREEES****LISTE DES ETABLISSEMENTS PUBLICS CREEES**

Catégorie d'établissement (1)	Intitulé / objet de l'établissement	Date de création	Date de délibération	Nature de l'activité (SPIC/SPA)	TVA (oui / non)
-------------------------------	-------------------------------------	------------------	----------------------	---------------------------------	-----------------

(1) Il s'agit de recenser les établissements publics créés par la collectivité pour l'exploitation directe d'un service public relevant de sa compétence.

Pour rappel, la collectivité a l'obligation de constituer une régie si le service concerné est de nature industrielle et commerciale (cf. article L. 1412-1 du CGCT) ou la faculté de constituer une régie si le service concerné est de nature administrative et n'est pas de ceux qui, par leur nature ou par la loi, ne peuvent être assurés que par la collectivité elle-même (cf. article L. 1412-2 du CGCT).

Les régies ainsi créées peuvent, au choix de la collectivité, être dotées :

- soit de la personnalité morale et de l'autonomie financière ;
- soit de la seule autonomie financière.

Cependant, il convient de préciser que seules les régies dotées de la personnalité morale et de l'autonomie financière sont dénommées établissement public et doivent être recensées dans cet état.

IV – ANNEXES**ANNEXES PATRIMONIALES – LISTE DES SERVICES INDIVIDUALISES DANS UN BUDGET ANNEXE****LISTE DES SERVICES INDIVIDUALISES DANS UN BUDGET ANNEXE**

Catégorie de services (1)	Intitulé / objet du service	Date de création	Date de délibération	N° SIRET	Nature de l'activité (SPIC/SPA)	TVA (oui / non)
---------------------------	-----------------------------	------------------	----------------------	----------	---------------------------------	-----------------

(1) Exemples de catégories : régie à seule autonomie financière, opérations d'aménagement, service social et médico-social.

IV – ANNEXES

ANNEXES BUDGETAIRES
EQUILIBRE BUDGETAIRE

C1.1

DISPONIBILITE DE RESSOURCES PROPRES PROVENANT DES EXERCICES ANTERIEURS

Solde de la section d'investissement de l'exercice N-1 (1)

	Propositions nouvelles	Vote (2)
Solde d'exécution 001 (A) montant négatif si déficit (D001) montant positif si excédent (R001)	0,00	0,00
Solde des RAR (B) montant négatif si déficit montant positif si excédent	0,00	0,00
Solde de la section investissement de l'exercice N-1 (Solde I = A + B) Solde positif : excédent de financement Solde négatif : besoin de financement	0,00	0,00

Disponibilité des ressources propres provenant des exercices antérieurs après financement de la section investissement de l'exercice N-1 (1)

	Propositions nouvelles	Vote (2)
Affectation au 1068 (C)	0,00	0,00
Solde de la section investissement de l'exercice N-1 (Solde I) Solde positif : excédent de financement Solde négatif : besoin de financement	0,00	0,00
Disponibilité de ressources propres des exercices antérieurs (Solde II = C + Solde I) Solde positif : ressources disponibles pour la couverture de l'annuité Solde négatif : absence de ressources propres provenant des exercices antérieurs pour la couverture de l'annuité	0,00	0,00

COUVERTURE DE L'ANNUITE DE LA DETTE PAR LES RESSOURCES PROPRES - PETIT EQUILIBRE

	Propositions nouvelles	Vote
Dépenses de l'exercice à couvrir par des ressources propres (D)(3)	0,00	0,00
Ressources propres externes et internes de l'exercice (E)(3)	9 650,00	9 650,00
Couverture de l'annuité de la dette (Solde III = E - D) Solde positif : annuité de la dette couverte Solde négatif : annuité de la dette non couverte par les ressources de l'exercice, vérifier la couverture par les éventuelles ressources disponibles des exercices antérieurs (cf. solde II)	9 650,00	9 650,00

(1) Eléments à compléter uniquement s'il y a eu reprise des résultats, anticipée ou classique

(2) Cumul des crédits de l'exercice votés ou reportés

(3) Les RAR étant intégrés au calcul des ressources propres provenant des exercices antérieurs, seuls les crédits de l'exercice sont à inscrire. Le détail des crédits est présenté aux états suivants : "Equilibre budgétaire - Dépenses" et "Equilibre budgétaire - Recette"

IV – ANNEXES

ANNEXES BUDGETAIRES
EQUILIBRE BUDGETAIRE – DEPENSES

C1.2

DEPENSES A COUVRIR PAR DES RESSOURCES PROPRES

Art. (1)	Libellé (1)	Propositions nouvelles	Vote (2)
DEPENSES TOTALES A COUVRIR PAR DES RESSOURCES PROPRES = A + B		0,00	I 0,00
16 Emprunts et dettes assimilées (A)		0,00	0,00
1631	Emprunts obligataires	0,00	0,00
1641	Emprunts en euros	0,00	0,00
1643	Emprunts en devises	0,00	0,00
16441	Opérations afférentes à l'emprunt	0,00	0,00
1671	Avances consolidées du Trésor	0,00	0,00
1672	Emprunts sur comptes spéciaux du Trésor	0,00	0,00
1678	Autres emprunts et dettes	0,00	0,00
1681	Autres emprunts	0,00	0,00
1682	Bons à moyen terme négociables	0,00	0,00
1687	Autres dettes	0,00	0,00
Dépenses et transferts à déduire des ressources propres (B)		0,00	0,00
10...	<i>Reprise de dotations, fonds divers et réserves</i>		
10...	Reversement de dotations, fonds divers et réserves		
139	<i>Subv. invest. transférées cpte résultat</i>	0,00	0,00

(1) Détailler les chapitres budgétaires par article conformément au plan de comptes.

(2) Crédits de l'exercice votés lors de la séance.



IV – ANNEXES

AUTRES ELEMENTS D'INFORMATION – LISTE DES SERVICES ASSUJETTIS A LA TVA ET NON ERIGES EN BUDGET ANNEXE

LISTE DES SERVICES ASSUJETTIS A LA TVA ET NON ERIGES EN BUDGET ANNEXE

Catégorie de services	Intitulé / objet du service	Date de création	Date de délibération	Nature de l'activité (SPIC/SPA)
-----------------------	-----------------------------	------------------	----------------------	---------------------------------

IV – ANNEXES**AUTRES ELEMENTS D'INFORMATION****SERVICES FERROVIAIRES REGIONAUX DE VOYAGEURS – VOLET 1 : BUDGET****D2.1****VOLET 1 – BUDGETAIRE (circulaire n° LBL/B/03/10082/C du 11 décembre 2003)**

DEPENSES			RECETTES		
FONCTIONNEMENT	Chapitre	Montant	FONCTIONNEMENT	Chapitre	Montant
Contribution régionale d'équilibre d'exploitation TTC		0,00	Compensation financière versée par l'Etat au titre de l'exploitation		0,00
Autres		0,00	Compensation financière au titre des tarifs sociaux fixés par l'Etat		0,00
			Matériel		0,00
Sous-total Fonctionnement		0.00	Sous-total Fonctionnement	(B)	0.00

INVESTISSEMENT	Chapitre	Montant			
Matériel		0,00			
Autres		0,00			
Sous-total Investissement		0.00	Effort propre de la Région (A – B)	(C)	0.00

TOTAL DEPENSES	(A)	0.00	TOTAL RECETTES (B + C)	0.00
-----------------------	-----	-------------	-------------------------------	-------------

IV – ANNEXES

AUTRES ELEMENTS D'INFORMATION

SERVICES FERROVIAIRES REGIONAUX DE VOYAGEURS – VOLET 2 : COMPTE D'EXPLOITATION

Volet 2 – Compte TER SNCF (1) par la collectivité (circulaire n°LBL/B/03/10082/C du 11 décembre 2003)

Produits d'exploitation courante :	
Produits du trafic	0,00
Produits annexes au trafic	0,00
Compensations des réductions tarifaires	0,00
Travaux pour Tiers	0,00
Produits hors trafic	0,00
Total chiffre d'affaires	0,00
Versements des Collectivités	0,00
Production immobilisée et stockée	0,00
Total produits d'exploitation courante	0,00

Charges d'exploitation courante :	
Personnel – Masse salariale	0,00
Consommations intermédiaires	0,00
Péage RFF	0,00
Impôts, taxes et versements assimilés	0,00
Total charges d'exploitation courante	0,00

Facturations majeures :	
Achats stockés	0,00
Impôts et taxes hors FAP	0,00
Maintenance matériel roulant	0,00
Traction trains, conduite et logistique	0,00
Echange de locomotives entre Activités	0,00
Energie de traction électrique	0,00
Energie de traction diesel	0,00
Entretien/maintenance des installations fixes	0,00
Prestations télécoms	0,00
Echange de matériel roulant entre Activités	0,00
Prestations trains	0,00
Contribution de service Activité Gare	0,00
Transport en service	0,00
Total facturations majeures	0,00
Prestations de main d'œuvre inter-domaines :	0,00
- Dont Etablissements autres que EEX	0,00
- Dont Etablissements EEX	0,00
Autres facturations	0,00
Total facturations internes	0,00
TOTAL CHARGES (2)	0,00

Contributions aux ECE	0,00
-----------------------	------

EXCEDENT BRUT D'EXPLOITATION (3)	0,00
Dotations aux amortissements	0,00
Reprise de subvention et écart de réévaluation	0,00
Variation des provisions/transfert de charges	0,00
Autres produits et charges de gestion courante	0,00
Total dotations, reprises, transferts et autres	0,00
RESULTAT D'EXPLOITATION (4)	0,00
Résultat financier	0,00
RESULTAT COURANT (5)	0,00
Résultat spécifique	0,00
RESULTAT NET (6)	0,00

(1) A compléter par « approuvé » ou « non approuvé ».

(2) Total charges = total charges d'exploitation courante + total facturations majeures + total facturations internes.

(3) Excédent brut d'exploitation = total produits d'exploitation courante – total charges.

(4) Résultat d'exploitation = excédent brut d'exploitation – contribution aux ECE - total dotations, reprises, transferts et autres.

(5) Résultat courant = résultat d'exploitation + résultat financier.

(6) Résultat net = résultat courant + résultat spécifique.

Cette annexe correspond au modèle de présentation du compte d'exploitation figurant dans la convention SNCF, elle est donc susceptible de subir des modifications à l'initiative de la SNCF.

IV – ANNEXES

AUTRES ELEMENTS D'INFORMATION – DECISIONS EN MATIERE DE TAUX DES CONTRIBUTIONS

Libellés	Base notifiée (si connue à la date de vote)	Variation de la base / (N-1) (%)	Taux, coefficient ou forfait appliqués par décision de l'assemblée délibérante (%, unité ou €)	Variation du taux / N-1 (%)	Produit voté par l'assemblée délibérante	Variation du produit / N-1 (%)
Part régionale des ressources						
TICPE (part définie à l'art. 265 du code des douanes)	SP	0,00	0,00	0,00	0,00	0,00
	Gazole	0,00	0,00	0,00	0,00	0,00
TICPE (majoration définie à l'art. 265 A bis du code des douanes)	SP	0,00	0,00	0,00	0,00	0,00
	Gazole	0,00	0,00	0,00	0,00	0,00
Taxe sur les permis de conduire	0,00	0,00	0,00	0,00	0,00	0,00
Taxe sur les certificats d'immatriculation des véhicules	0,00	0,00	0,00	0,00	0,00	0,00
Taxe spéciale de consommation de produits pétroliers (1)	0,00	0,00	0,00	0,00	0,00	0,00
Taxe sur le transport public aérien et maritime (1)	0,00	0,00	0,00	0,00	0,00	0,00
Taxe relative à l'octroi de mer (1)	0,00	0,00	0,00	0,00	0,00	0,00
Droits assimilés au droit d'octroi de mer auxquels sont soumis les rhums et spiritueux (1)	0,00	0,00	0,00	0,00	0,00	0,00
Part départementale des ressources						
Taxe d'aménagement	0,00	0,00	0,00	0,00	0,00	0,00
Taxe de publicité foncière et droit d'enregistrement	0,00	0,00	0,00	0,00	0,00	0,00
Taxe sur la consommation finale d'électricité	0,00	0,00	0,00	0,00	0,00	0,00
Taxe sur les remontées mécaniques des zones de montagne	0,00	0,00	0,00	0,00	0,00	0,00
Part communale des ressources						
TFPB	0,00	0,00	0,00	0,00	0,00	0,00
TFPNB	0,00	0,00	0,00	0,00	0,00	0,00
CFE	0,00	0,00	0,00	0,00	0,00	0,00
Taxe d'habitation sur les résidences secondaires	0,00	0,00	0,00	0,00	0,00	0,00
TOTAL	0,00	0,00			0,00	0,00

(1) Taxes perçues par les collectivités d'Outre-mer.

(2) Détailler les taxes pour lesquelles la collectivité a un pouvoir de modulation.

IV – ANNEXES**AUTRES ELEMENTS D'INFORMATION – ETAT DE REPARTITION DE LA TEOM**

(COMMUNES ET GROUPEMENTS DE 10 000 HABITANTS ET PLUS, article L. 2313-1)

SECTION D'INVESTISSEMENT – DEPENSES

DEPENSES (1)		
Article (2)	Libellé (2)	Montant
	Remboursement d'emprunts et dettes assimilées	0,00
	Acquisitions d'immobilisations	0,00
	Opérations d'équipement (1 ligne par opération)	0,00
	Autres dépenses éventuelles	0,00
	Opérations pour compte de tiers (1 ligne par opération)	0,00
	Total des dépenses réelles	0,00
040	<i>Opérations ordre transf. entre sections</i>	0,00
041	<i>Opérations patrimoniales</i>	0,00
	Total des dépenses d'ordre	0,00
	TOTAL GENERAL	0,00

SECTION D'INVESTISSEMENT – RECETTES

RECETTES (1)		
Article (2)	Libellé (2)	Montant
	Souscription d'emprunts et dettes assimilées	0,00
	Dotations et subventions reçues	0,00
	Autres recettes éventuelles	0,00
	Opérations pour compte de tiers (1 ligne par opération)	0,00
024	Produits des cessions d'immobilisations	0,00
	Total des recettes réelles	0,00
040	<i>Opérations ordre transf. entre sections</i>	0,00
041	<i>Opérations patrimoniales</i>	0,00
021	<i>Virement de la section de fonctionnement (3)</i>	0,00
	Total des recettes d'ordre	0,00
	TOTAL GENERAL	0,00

(1) Dépenses et recettes, directes et indirectes, afférentes à l'exercice de la compétence visée à l'article L. 2313-1 du CGCT.

(2) Détailler les chapitres budgétaires par article conformément au plan de comptes appliqué par la collectivité ou l'établissement.

(3) Montant des recettes de fonctionnement transféré en investissement pour le financement des dépenses d'investissement afférentes à l'exercice de la compétence susmentionnée.

IV – ANNEXES

AUTRES ELEMENTS D'INFORMATION – ETAT DE REPARTITION DE LA TEOM

(COMMUNES ET GROUPEMENTS DE 10 000 HABITANTS ET PLUS, article L. 2313-1)

SECTION DE FONCTIONNEMENT – DEPENSES

DEPENSES (1)		
Article (2)	Libellé (2)	Montant
011	Charges à caractère général	0,00
012	Charges de personnel et frais assimilés	0,00
65	Autres charges de gestion courante	0,00
66	Charges financières	0,00
67	Charges spécifiques	0,00
68	Dotations aux provisions, dépréciations (3)	0,00
014	Atténuations de produits	0,00
Total des dépenses réelles		0,00
042	Opérations ordre transf. entre sections	0,00
043	Opérations ordre intérieur de la section	0,00
023	Virement à la section d'investissement (4)	0,00
Total des dépenses d'ordre		0,00
TOTAL GENERAL		0,00

SECTION DE FONCTIONNEMENT – RECETTES

RECETTES (1)		
Article (2)	Libellé (2)	Montant
Recettes issues de la TEOM		0,00
Dotations et participations reçues		0,00
Autres recettes de fonctionnement éventuelles		0,00
70	Prod. services, domaine, ventes diverses	0,00
75	Autres produits de gestion courante	0,00
76	Produits financiers	0,00
77	Produits spécifiques	0,00
78	Reprises amort., dépréciations, prov. (3)	0,00
013	Atténuations de charges	0,00
Total des recettes réelles		0,00
042	Opérations ordre transf. entre sections	0,00
043	Opérations ordre intérieur de la section	0,00
Total des recettes d'ordre		0,00
TOTAL GENERAL		0,00

- (1) Dépenses et recettes, directes et indirectes, afférentes à l'exercice de la compétence visée à l'article L. 2313-1 du CGCT.
- (2) Détailler les chapitres budgétaires par article conformément au plan de comptes appliqué par la collectivité ou l'établissement.
- (3) Si la collectivité ou l'établissement applique les provisions semi-budgétaires.
- (4) Montant des recettes de fonctionnement transféré en investissement pour le financement des dépenses d'investissement afférentes à l'exercice de la compétence susmentionnée.

Envoyé en préfecture le 08/01/2025

Reçu en préfecture le 08/01/2025

Publié le



ID : 045-264500265-20241216-DCCAS20240057_1-BF



IV – ANNEXES	
ELEMENTS DU BILAN	
ETAT DE VENTILATION DES DEPENSES ET RECETTES DES SERVICES D'EAU ET D'ASSAINISSEMENT – SECTION DE FONCTIONNEMENT	D5.1

Cet état ne contient pas d'information.



IV – ANNEXES

ELEMENTS DU BILAN

**ETAT DE VENTILATION DES DEPENSES ET RECETTES DES SERVICES D'EAU ET
D'ASSAINISSEMENT – SECTION D'INVESTISSEMENT**

D5.2

Cet état ne contient pas d'information.

V – ARRETE ET SIGNATURES**ARRETE ET SIGNATURES**

Nombre de membres en exercice : 0

Nombre de membres présents : 0

Nombre de suffrages exprimés : 0

VOTES :

Pour : 0

Contre : 0

Abstentions : 0

Date de convocation :

Présenté par (1),

A , le

Délibéré par l'assemblée (2), réunie en session

A , le

Les membres de l'assemblée délibérante (2),(3).

Certifié exécutoire par (1), compte tenu de la transmission en préfecture, le , et de la publication le

A , le

(1) Indiquer « la présidente » ou « le président ».

(2) Indiquer la nature de l'assemblée délibérante : du conseil régional de ..., de la Collectivité territoriale unique de ..., de la métropole de ..., du Conseil syndical de ...

(3) L'ajout des signataires est désormais facultatif.